



Jose Manuel Fernandez
Director Comercial

integra

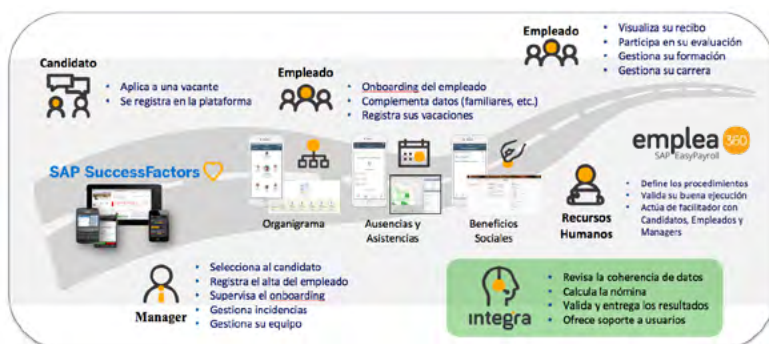
Integra gestiona tu nómina con SuccessFactors Employee Central Payroll

A la hora de optimizar el proceso de nómina, muchas empresas se encuentran ante una barrera de entrada asociada al coste de la migración a una plataforma líder que ofrezca garantías suficientes. Terminan por tirar la toalla renunciando a esa optimización. Integra le ofrece su solución emplea360 basada en la plataforma líder de mercado SAP SuccessFactors, por un coste reducido vía un modelo de nómina gestionada.

Gracias a un modelo de servicio, una metodología de implementación basada en AGILE y unos templates estandarizados, Integra consigue ofrecer, a través de su plataforma **emplea360**, la nómina gestionada sobre la base de SAP SuccessFactors por unos costes muy asequibles. El producto **emplea360** se basa en las herramientas SAP SuccessFactors:

- Employee Central como herramienta compartida de gestión de posiciones, altas, bajas, cambios y autoservicio del empleado (datos personales, beneficios sociales, tiempos y ausencias, etc.)
- Employee Central Payroll para la gestión de nómina integrada con Employee Central y con el Payroll Control Center, que permite monitorizar el proceso y una comunicación en tiempo real.

Haciendo uso de SAP-SuccessFactors como plataforma central de comunicación con el cliente y en base a un reparto claro de roles y responsabilidades, el proceso de administración de personal y nómina se estructura de la siguiente forma:



UN MODELO BASADO EN OPTIMIZACIÓN DE PROCESOS

Muchos de nuestros clientes se sorprenden de que el coste de la nómina gestionada de Integra les resulta similar o incluso inferior al de proveedores de nómina más “industriales”, que no ofrecen la integración y el valor añadido que ofrece nuestro modelo. El motivo radica en la optimización y en la integración de procesos internos con procesos externalizados, que a la postre permite reducir la carga de trabajo administrativa asociada al proceso, y por ende su coste. En el siguiente gráfico se realiza una comparación entre el modelo propuesto por Integra y un modelo tradicional de BPO

EMPLEA 360: PROCESOS Y TECNOLOGÍA SAP SUCCESSFACTORS

En paralelo con el camino de optimización de procesos de negocio, el uso de la tecnología es clave para conseguir la reducción de costes perseguida. Por ello, Integra aboga por ofrecer sus servicios basándose en la aplicación de clase mundial SAP-SuccessFactors Employee Central Payroll, que ofrece las garantías siguientes:

- Solución robusta y segura,
- Solución automatizada para procesos eficientes,
- Solución con procesos en modo de autoservicio transparentes e integrados,
- Con una cobertura legal completa, y una actualización rápida y eficaz de las modificaciones legales,
- Reduciendo los costes ocultos (errores de comunicación, integraciones, etc.)
- Reduciendo el número de integraciones e interfaces.

Nómina emplea360

Un modelo optimizado e integrado...

- Apoyo en todas las fases del proyecto (reingeniería, transición y operación)
- Con procesos totalmente integrados via Employee Central (altas, bajas, cambios, etc.)
- Con un enfoque constante de optimización y automatización de procesos
- Con una carga de trabajo reducida del cliente
- Con un modelo escalable y transferible
- Con un modelo de Transformación Digital

... con un Riesgo de Cambio bajo control!

- Basado en un estándar de mercado como SAP-SuccessFactors
- Sin integraciones ni interfases con las aplicaciones del cliente (modelo integrado)
- Manteniendo el control sobre Procedimientos y Datos
- Reduciendo los costes ocultos (errores de comunicación, integraciones, etc.)
- Acceso a información en tiempo real

Modelo BPO tradicional

Un modelo que aporta poco valor...

- Transición estándar sin integración de procesos con el cliente (mera carga de datos)
- Implica mayor responsabilidad del cliente en la administración de personal
- Con un modelo de poco valor que no se adapta a los procesos del cliente
- Con una carga administrativa importante del lado del cliente
- Con una visión puramente táctica

... y una caja negra.

- Basado en soluciones de segundo nivel o propietarias que no permiten transición
- Integraciones puramente manuales con aplicaciones financieras, de talento y otras
- Implica una pérdida de control total sobre el proceso de nómina, y los datos del cliente
- Costes ocultos importantes (errores de comunicación, integraciones, etc.)
- Sin acceso a la información (bajo demanda)

SAP-SUCCESSFACTORS COMO BASE PARA LA GESTIÓN DEL TALENTO

Además de la administración de personal, la plataforma implementada permite la gestión de todo el proceso de talento de forma totalmente integrada, en base a una única base de datos centralizada: Employee Central.



INTEGRA, TU SOCIO DE NEGOCIO CON UN COMPROMISO CLARO HACIA RESULTADOS

Integra se compromete con sus clientes como un socio de negocio, haciendo suyos los objetivos del cliente, con un plan concreto de mejora continua y reducción de costes:

- Apoyando a sus clientes en todas las fases del proyecto (preparación y diseño, reingeniería de procesos y políticas, transición y operación),

- Con un enfoque personalizado y a medida (con la posibilidad incluso de externalizar solo una parte del proceso de negocio, e incrementar el nivel de externalización de forma paulatina),
- Con un enfoque constante de optimización y automatización de procesos y políticas,
- Con procesos totalmente integrados (altas, bajas, cambios, contabilización, etc.),
- Manteniendo el control del cliente sobre Procedimientos y Datos,
- Con un modelo escalable y transferible.

EL PESO DEL FOCO Y DE LA EXPERIENCIA

Nuestros 15 años de experiencia en proyectos HCM nos permiten ofrecer todas las garantías de éxito en el camino hacia la externalización, que incluye:

- Una metodología propia fruto de nuestra experiencia,
- Una base de conocimiento inigualable de las mejores prácticas del servicio de gestión de la nómina,
- Un equipo especializado con experiencias en múltiples clientes,
- Herramientas de productividad específicas para el servicio de gestión de la nómina,
- Herramientas de gestión y control del servicio, como el Payroll Control Center que permite monitorizar en todo momento el estado de cada proceso,
- Entregables específicos de valor (informes, reportes, dashboard, etc.)