

AUSAPE

Asociación de Usuarios de SAP España
Monográfico Movilidad - Septiembre 2011

Movilidad, el gran reto empresarial



Entrevista a Antonio Crespo

Nuevo director general
de HP España y Portugal

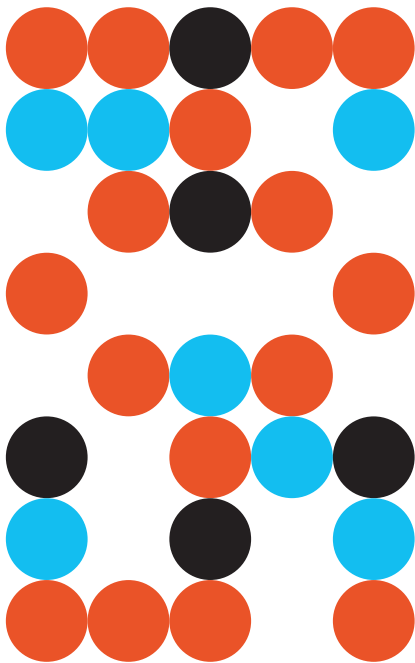
Ahorre hasta un 30% en su factura con IBM DB2

El actual entorno empresarial exige una revisión de las prioridades dado el drástico recorte de los presupuestos. Los costes derivados de las licencias y el soporte de Oracle Database son parte importante de esos presupuestos. Con IBM DB2 podrá reducir esos costes y alcanzar el éxito en menos tiempo.

IBM ha incorporado la compatibilidad PL/SQL en IBM DB2 para que pueda habilitar sus aplicaciones de modo que se ejecuten en DB2 en lugar de hacerlo en Oracle Database, y en tan solo 1 ó 2 semanas de media. Mejore su rendimiento global utilizando menos hardware y reduzca su actual almacenamiento.

Por primera vez podrá importar esquemas y tablas de Oracle Database o trasladar aplicaciones de Oracle Database a DB2 en cuestión de semanas.

¿Por qué no aprovecharse del considerable ahorro de costes y de los beneficios tecnológicos que le ofrecemos desde hoy mismo?



Amplíe esta información en ibm.com/software/es/data/liberesuscostes o llame al **902 022 002** y descubra por qué IBM DB2 vence a su base de datos actual.

Construyamos un planeta más inteligente.





AUSAPE

Consejo Editorial

Presidenta: Susana Moreno Marín	Vocales: Marcel Castells Carner Carmen Recalde Langarica Eduardo Prida Cayado Carlos Iglesias Buiza
Vicepresidente: Antolín Calvete Martínez	
Tesorera: Victoria Cuevas Díaz	

Revista AUSAPE

Dirección: Junta Directiva Ausape	Impresión: Trisorgar
Vocal de Comunicación: Eduardo Prida	Suscripciones: secretaria@ausape.es
Colaboradores: Roberto Calvo Mercedes Aparicio Reyes Alonso Natalia Mosquera	Publicidad: comunicación@ausape.es
Dirección de Arte: Tasman Graphics	Depósito Legal: M-10955-2007
	Edita: AUSAPE

Contenidos

Noticias y Eventos	2
La empresa 'vuelca' su negocio a la plataforma móvil	10
Movilidad en la empresa: Gestión y Seguridad	14
Aplicaciones móviles con Sybase Unwired Platform	16
Entrevista a Antonio Crespo, nuevo director General de HP para España y Portugal	20
Entrevista a Celestino García, director de telecomunicaciones de Samsung España	24
Fujitsu marca la pauta en el mercado de movilidad con sus dispositivos	26
Un viaje hacia la movilidad empresarial	30
Realtech y la encrucijada móvil	34
La empresa competitiva. La empresa móvil	36
Liberando el poder de tu plataforma SAP en el Punto de Venta	38
CSmobile La solución de Seidor para la movilización del Soporte a Clientes	40
Solución móvil para la gestión de repuestos con tecnología RFID	42
La importancia de tender puentes hacia nuestros clientes	44
El último viajero	46
FIRMA INVITADA	
Movilidad personal	48

La movilidad, nuevo paradigma

Con la temporada estival llegando a su fin y la poco menos que tradicional 'depresión post-vacacional', ha llegado el momento de encarar el último tramo del año, fechas en las a gran parte de nosotros se nos suma, al trabajo habitual, el cierre de proyectos empezados durante el año y la planificación de nuevas iniciativas. Es una época más complicada pero también de planteamiento de nuevos retos.

En AUSAPE somos conscientes de ello y también afrontamos estos meses con el propósito de ser de utilidad para el asociado. Por eso, hemos preparado este monográfico especial dedicado a la movilidad, que está en el punto de mira de las estrategias corporativas por los beneficios que aporta pero que supone entraña algún que otro 'dolor de cabeza' para los departamentos de TI a la hora de integrar los dispositivos y las aplicaciones móviles con el resto del entorno empresarial.

Si en la pasada década se pusieron las bases para lo que vivimos hoy con la preparación de las redes, la llegada de equipos portables y la popularización de los llamados 'dispositivos inteligentes', hoy nos encontramos ante el fenómeno de la 'consumerización'. Este concepto, en boca de todos, se reconoce en todo el sector como el inevitable movimiento por el que los empleados de las empresas optan por utilizar los dispositivos y las aplicaciones para particulares que ellos mismos eligen para realizar el trabajo empresarial. Su uso masivo está provocando un enorme impacto en el modo en el que los servicios de TI de las empresas protegen los puestos de trabajo y los datos.

En el interior de estas páginas, usted podrá encontrar una selección de noticias, entrevistas y reportajes, que le servirán para conocer la situación actual de la movilidad, sus beneficios, sus problemáticas y una serie de informaciones que le pondrán al día sobre el tema. Además, de la mano de nuestros partners, podrán realizar un recorrido sobre tecnologías y desarrollos que le pueden ayudar en su negocio.

Y AUSAPE evoluciona. También hallará el primer artículo de la revista en español e inglés, que servirá de avanzadilla al próximo número de la revista AUSAPE, un número de excepción que se editará en los dos idiomas para ampliar la dimensión internacional de la asociación. Y es que no se olviden que éste es un año muy 'SAPERO', así que en noviembre tenemos una cita con SAPPHIRE NOW!



Carlos Iglesias Buiza

Responsable del Sistema SAP en la Universidad Alfonso X el Sabio

Movilidad e ingeniería social dificultan la seguridad TI, según Symantec

Según el Estudio 2011 sobre el Estado de la Seguridad que realiza por segundo año consecutivo Symantec con la ayuda de Applied Research, la seguridad es la principal preocupación de las empresas, por delante de los desastres causados por fenómenos meteorológicos y el terrorismo. De hecho, el estudio pone de manifiesto que el 41% de las empresas participantes concede mayor importancia a la seguridad hoy que hace doce meses. Los motivos pueden ser que ya casi nadie es inmune a un ataque, pues un 29% de las organizaciones entrevistadas manifestó ser víctima de ataques de forma habitual y el 71% dijo haber sufrido ataques en los últimos doce meses.

Además, un 21% considera que la frecuencia de los ataques va en aumento, siendo los principales vectores de ataque los códigos maliciosos, la ingeniería social y los ataques maliciosos externos. En este sentido, Miguel Suárez, Pre-sales Security Leader de Symantec, señala que “cambia la percepción frente hace un par de años en los que se buscaba una mayor protección de la empresa frente a los propios empleados”. Además, por primera vez, las empresas incluyen los ataques dirigidos en la lista de amenazas a las que tiene que hacer frente aunque la hegemonía continúa siendo del hacker, citado por el 49%, seguido del personal bien intencionado (46%).

La movilidad (47%), los medios sociales (46%) y la consume-rización de las TI (45%) son, tal y como expresan los encues-tados, tres nuevas variables que están modificando el entorno en el que operan las empresas y, por tanto, dificultado su capacidad para ofrecer seguridad. Aún así, el 52% de las firmas participantes dijo estar algo o muy bien preparados a la de ocuparse de las medidas de seguridad esenciales y un 51% afirmó que lo está haciendo bien o extremadamente bien a la hora de dar respuesta ante ataques o brechas de seguridad.

Sin embargo, cuando se les pregunta por cumplimiento de políticas, implementación de iniciativas estratégicas o medidas innovadoras de seguridad, muchas declaran tener deficiencias que esperan subsanar contratando a más personal e incrementado los presupuestos de los departamentos de TI.

5 Consejos básicos para reforzar la seguridad corporativa

- Elabore y haga cumplir políticas para las TI
- Proteja la información
- Confirme y proteja las identidades
- Gestione los sistemas
- Proteja las infraestructuras





Solución móvil para la gestión de repuestos con RFID

Gestione su almacén de repuestos con el mínimo esfuerzo

Y empiece a aprovechar sus ventajas desde el primer día:

- **Trazabilidad.** Obtenga información precisa del estado de sus repuestos.
- **Movilidad.** Identifique y gestione repuestos desde cualquier lugar de su almacén.
- **Automatización.** Realice movimientos y controle sus repuestos de forma automática.

Más información y contacto en: www.ciber.es



CIBER Barcelona. c/ Josep Pla, nº2, Edif. Torre Diagonal Litoral B3, planta 12. 08019. Tfno: +34 932 257 430
CIBER Madrid. Plaza Manuel Gómez Moreno nº 2. Edif. Alfredo Mahou, 3º A. AZCA. 28020. Tfno: +34 914 177 484
CIBER Zaragoza. Plaza Nuestra Señora del Carmen nº 8, 8º A. 50004. Tfno: +34 976 224 237
www.ciber.es

ciber
Practical **Innovation.**

SAP mejora la gestión de la información de Grupo El Árbol

SAP ha desarrollado para Grupo El Árbol un proyecto basado en SAP POS Data Management, solución para la recogida, validación y distribución de los datos que se generan en los Terminales Punto de Venta (TPV) situados en los 418 supermercados y 30 Max Descuento Cash&Carry que la organización posee en España. Una iniciativa en la que se han puesto en marcha las aplicaciones SAP POS Data Management y SAP Business Intelligence como motor analítico, y con la que la empresa de retail es capaz de optimizar y rentabilizar las operaciones en tienda de la cadena de supermercados, y mejorar el flujo de información entre la central y sus establecimientos.

El proyecto, que se ha llevado a cabo por el equipo de profesionales del área de Servicios de SAP, ha tenido una duración de 5 meses y permite gestionar las ventas diarias de más de 12.300 referencias de materiales distintos. Según Agustín Ramos, CIO de Grupo El Árbol, "en línea con nuestra estrategia en Sistemas de Información, basada en la centralización de sistemas, la in-

tegración de aplicaciones y la implantación de soluciones estándar, hemos incorporado un potente producto SAP para acelerar la gestión de la gran cantidad de información que, diariamente generan los TPVs de todos los supermercados que tenemos distribuidos a lo largo de la geografía española. La solución implantada nos permite procesar e integrar los datos de las tiendas de forma inmediata, prácticamente en línea y, todo ello, soportado por una plataforma de análisis sólida como es SAP BI".

El proyecto, en detalle

Tomando como referencia las necesidades específicas del negocio, el proyecto, basado en la solución SAP POS Data Management, aporta a Grupo El Árbol la flexibilidad necesaria para cubrir los requisitos clave del negocio: la recopilación y procesado de datos generados en los puntos de venta, que se traducen en más de 1.500.000 de líneas de tickets a diario aproximadamente; un modelo de datos robusto; una solución estandarizada y capacidad de procesamiento automática e inmediata de los datos de ventas.



Además, se ha puesto en marcha SAP Business Intelligence como motor analítico de la solución, lo que proporciona a la cadena de supermercados una capacidad de explotación más ágil y detallada de la información de ventas y caja. De esta forma, ha mejorado significativamente la visibilidad sobre la actividad en todos los supermercados abarcando desde el total agregado por compañía hasta el último detalle de cualquiera de los tickets de venta. En la actualidad, el reporting de BI está disponible en 15 minutos desde la recepción de las ventas.

Asimismo, SAP POS Data Management se ha integrado con todos los puntos de venta a través de SAP Process Integration (PI), con lo que se ha optimizado y estandarizado la comunicación entre los supermercados y la sede central de todas las transacciones comerciales realizadas. Esta nueva solución garantizará la capacidad futura de Grupo El Árbol de poder integrar información procedente de todo tipo de sistemas (externos, internos, de otras compañías, proveedores,...).



¡Movilícese!



REALTECH ofrece soluciones paquetizadas para cubrir los siguientes procesos de negocio:

- Automatización de fuerza de ventas
- Gestión de facturas
- Reporte de gastos
- Gestión de mantenimiento
- Gestión de mantenimiento sectorizada
- Portafirmas

Disponga de toda la información necesaria y acceda a los procesos importantes de su empresa a través de su dispositivo móvil.

Nuestras soluciones integradas con SAP le ayudarán a llevar sus procesos de negocio allá donde quiera, tanto si dispone como si no dispone de conexión, manteniendo la integridad de la información con sus sistemas SAP.

Es tiempo de movilizarse con REALTECH y Sybase.

Solicite más información en: customer-spain@realtech.com
O llamando al **91 556 00 13**

www.realtech.es



El mercado español de TIC recupera el pulso

El mercado español de las Tecnologías de la Información vuelve a recuperar el signo positivo. Las cifras hechas públicas por la Asociación Multisectorial de Empresas de la Electrónica, Tecnologías de la Información y la Comunicación, Telecomunicaciones y Contenidos Digitales (AMETIC), en su estudio "Las Tecnologías de la Información en España 2010", muestran un crecimiento del 3,6% de este sector durante 2010, hasta alcanzar los 18.097 millones de euros. Esta cifra contrasta con la registrada en 2009, cuando el sector sufrió una reducción del 8% en sus ingresos.

El hipersector español de las TIC recupera su tono y lo hace creciendo por encima de la Unión Europea (2,7%) y la economía española en su conjunto. De hecho, esta actividad aportó, en términos de Producto Interior Bruto (PIB), un 1,56%, lo que supone tres puntos básicos más que el valor de 2009. Cataluña, con un 2,6%; y Madrid, con un 1,3%, fueron las regiones que más crecieron. De hecho, los resultados alcanzados en ambas geografías representaron las dos terceras partes del total.

www.ametic.es

AUSAPE

Asociación de Usuarios de SAP España



¡ASÓCIATE!

Grupos de Trabajo para compartir experiencias y "best practices" entre clientes.

Posibilidad de acceso a FORMACIÓN certificada SAP en las mejores condiciones.

Participa en foros de reunión con profesionales de TI y en eventos especializados en el mundo SAP.

El camino más directo para la resolución de problemas y el contacto directo con el fabricante.

¿Más información?

AUSAPE

C/ Corazón de María 6 1ª Planta
28002 MADRID

Tel.: 91 519 50 94

Fax: 91 519 52 85

Email: gestor@ausape.es

www.ausape.es



Preparados para 2011

SAPPHIRE[®] NOW + SAP[®] TechEd Madrid

Le llevamos todo el ecosistema completo de SAP en un único evento, con foco en Movilidad y Business Analytics.

Asista del 8 al 11 de Noviembre en Madrid, al evento tecnológico del año. Si es usted un alto ejecutivo que quiere incrementar la rentabilidad o un responsable técnico que necesita de software que cubra los exigentes requerimientos de las necesidades de su negocio, entonces encontrará aquí las herramientas, mejores prácticas y la inspiración que necesita para innovar con SAP.

Infórmese e inscríbese ahora: www.sapphirenow.com y www.sapteched.com.

Síguenos:  



© 2011 SAP AG. All rights reserved.



SAPPHIRE**NOW**

TECHED

Nuevo acuerdo de colaboración entre SAP y Google

SAP y Google están trabajando en la orquestación de sus aplicaciones empresariales con herramientas de consumo como Google Maps y Google Earth. De esta forma, profundiza en sus estrategias de colaboración con Google para ayudar a sus clientes a administrar enormes volúmenes de datos a través de imágenes visuales intuitivas, lo que promueve la toma de decisiones de negocios más ágiles e informadas.

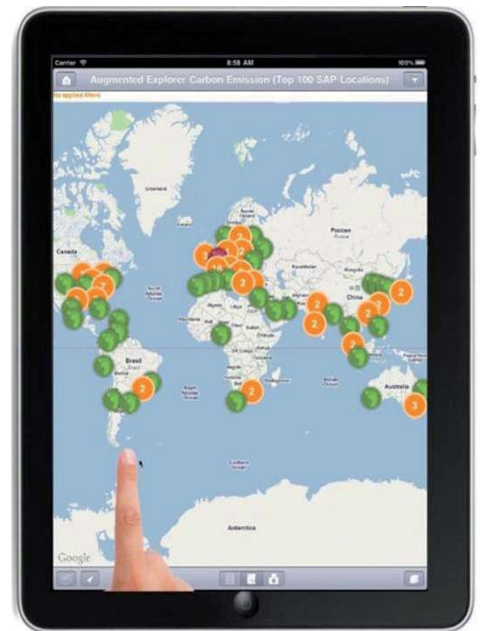
SAP planea incluir su software de análisis de negocios funcionalidades de gestión de datos que se ajustan a los distintos entornos locales de los usuarios y les permite interactuar en tiempo real con la información, a través de la aplicación Google Maps™.

Estos proyectos prolongan el sólido historial de asociaciones colaborativas manteni-

das por ambas compañías que comprenden, entre las más recientes, la incorporación de avances tecnológicos a la aplicación SAP® StreamWork™, como su inclusión en el Google Apps Marketplace™, su integración con Google Docs™ y su adopción en Open-Social.

Con las capacidades de inteligencia basadas en la localización, SAP acercará la información corporativa a la vida real a través de los mapas dinámicos e interactivos de Google, vistas por satélite e incluso a pie de calle.

Las nuevas ofertas empresariales de la colaboración entre SAP y Google estarán disponibles en los próximos lanzamientos de producto de SAP, incluyendo las soluciones SAP BusinessObjects y las aplicaciones de movilidad.



www.sap.com/spain
www.google.es

SOLICITUD DE SUSCRIPCIÓN GRATUITA

La revista AUSAPE es el medio de comunicación directo de esta Asociación con sus empresas asociadas. En ella se informa de todas las actividades llevadas a cabo por AUSAPE, además de incluir información de primera mano sobre las últimas novedades tecnológicas que afectan al sector de las TIC.

Si todavía no estás suscrito y eres Asociado de AUSAPE, Cliente SAP o vas a serlo, y quieres recibir esta revista, rellena el siguiente cupón de solicitud de suscripción gratuita y envíalo por fax al número: **91 519 52 85**. También puedes mandarnos un e-mail a secretaria@ausape.es incluyendo en él los datos que se solicitan. En breve recibirás confirmación de la aceptación de tu solicitud.

EMPRESA

ASOCIADO AUSAPE SI NO

NOMBRE

CARGO

DIRECCIÓN

CP

POBLACIÓN

PROVINCIA

TELÉFONO

E-MAIL

Asociación de Usuarios de SAP España
Corazón de María, 6. 1ª planta. Oficinas 1 y 2. 28002 Madrid
Teléfono: 90 519 50 94. Fax: 91 510 52 85
e-mail: secretaria@ausape.es
www.ausape.com



Próximas conferencias de IDC

IDC está organizando un nutrido número de conferencias que tendrán lugar entre septiembre y noviembre de este año.

En Madrid, la firma prepara el evento *Business Continuity y Storage* para el 20 de septiembre; *Smart Cities, hacia una economía inteligente*, el 28 de septiembre; *CIO Directions*, el 29 de septiembre; *Cloud Security 2011*; y *Banking 2011*, que tendrá lugar en noviembre.

En Barcelona, tendrán lugar la conferencia *Ahorro de Costes e Innovación: cómo conseguir ambos*, el 21 de septiembre.

www.idcspain.com



everis

attitude makes the difference

Hemos contribuido al aumento de la rentabilidad y la eficiencia de una empresa que gestiona un catálogo con 1.4 millones de referencias.

Hemos desarrollado un proyecto estratégico con tecnología SAP para un *retailer* que gestiona un gran catálogo de productos. Esta iniciativa ha permitido optimizar la gestión de la planificación de las compras y ventas de mercancías, así como el análisis de rentabilidad del negocio.

Consulting, IT & Outsourcing
Professional Services
everis.com

La reducción de costes y las ganancias de eficiencia y productividad, claves para dar el 'salto'

La empresa 'vuelca' su negocio a la plataforma móvil

Las cifras echan para atrás: Según IDC, en un par de años, más de 1.190 millones de empleados de todo el mundo utilizarán la tecnología móvil, lo que supone un 34,9% de la población activa. La movilidad se ha convertido en un imperativo para las empresas en una economía global y conectada para lograr ganar competitividad y eficiencia creando valor empresarial.



Si hace menos de un lustro la posibilidad de que el empleado accediera desde un lugar ajeno a la oficina a sus aplicaciones era todo un privilegio, hoy se ha convertido en una necesidad para que pueda desarrollar su actividad. Tanto es así que las empresas no sólo han incrementado de forma considerable su parque móvil sino que además invierten en dispositivos inteligentes que den respuesta a esta necesidad. Y en este sentido, no cabe duda que los smartphones lideran las ventas. Según Gartner, sólo en el segundo trimestre de este año, las ventas de smartphones crecieron un 77% respecto al mismo periodo del año anterior, superando los 100 millones de unidades comercializadas. De hecho, uno de cada cuatro terminales móviles que se vendieron de abril a junio de 2011 (en total, 428 millones) era un smartphone. Y es que, a pesar de sus múltiples ventajas como dispositivos independientes, el mayor valor que pueden aportar a la gestión empresarial viene dado por su sólida integración con los sistemas de gestión centrales, que permiten el intercambio de información y el reaprovechamiento de los datos a todos los niveles.

Está claro que la necesidad de trabajar desde cualquier parte y hacerlo además con conexión a la red corporativa es un imperativo si se quiere ganar en productividad. Por este motivo, no sólo el crece el número de organizaciones que se suman a esta tendencia sino que además se amplía el espectro de aplicaciones corporativas accesibles en modo remoto. Aunque es verdad que el correo electrónico es la herramienta más utilizada por los trabajadores móviles, pues no sólo les permite comunicarse en tiempo real sino además colaborar e intercambiar información crítica, es más que evidente que la demanda de acceso a otros tipos de aplicaciones corporativas va ganando posiciones. Tal y como explica IDC, el correo electrónico es la aplicación que primero se “moviliza” en una organización pero después le siguen información de contactos de clientes, datos de inventario, información de precios y otros sistemas críticos, como CRM, aplicaciones de automatización de la

fuerza de ventas (SFA), bases de datos, etc. Es un hecho que las empresas deben llevar datos, aplicaciones, servicios y plataformas a donde sea que se encuentre el punto de acción del negocio.

La nube, una excelente alternativa

Para Nicholas McQuire, director de investigación de estrategias empresariales móviles de IDC en EMEA, “la movilidad empresarial se ha convertido de un tiempo a esta parte en un asunto de misión crítica. Por esta razón, los usuarios necesitan soluciones que operen en los dispositivos, redes y capas de aplicación de movilidad. En esta tesitura, los fabricantes y sus socios de canal ya ofrecen a través de los dispositivos móviles y gestión de aplicación, seguridad móvil y cloud para dar respuesta a estas necesidades”. De hecho, el estudio Western European Enterprise Mobility Management and Security Market Forecast and Analysis 2010–2015, realizado por la consultora,

indica que la seguridad y la gestión de la movilidad empresarial basadas en la nube crecerán y llegarán a representar antes de 2015 más del 30% del mercado de seguridad y gestión de dispositivos móviles *on premise*. Esto se producirá en el momento en que las soluciones multifabricante maduren y las empresas de canal ofrezcan lo mejor en cada área. Entonces, aumentará la confianza de las empresas.

A vueltas con la seguridad

La salvaguarda de la organización y de su activo más valioso, la información, siempre han sido los dos caballos de batalla en esta apuesta por la movilidad. Un temor que lejos de ir menguando ha cobrado mayor protagonismo en el momento en que los usuarios utilizan sus dispositivos móviles con fines profesionales y personales. Prueba de ello son los datos que se recogen en un reciente estudio de mercado sobre la seguridad de los dispositivos móviles en el entorno corporativo del que se desprende que un

Reducción de costes y productividad, dos argumentos de peso

La apuesta de las empresas por el entorno móvil es más que evidente. Innovar, reducir costes e incrementar la productividad parecen ser los tres factores que impulsan esta tendencia, sin duda, al alza. En Reino Unido, el 94% de las 320 empresas que participó en el estudio elaborado por SAP, manifestó que la necesidad de incrementar la productividad y reducir costes eran las principales razones para incrementar el uso de tecnología y dispositivos móviles. De hecho, el 66% de las empresas considera que una plantilla más ‘móvil’ tiene un impacto positivo en la productividad de sus empleados, con incrementos en torno al 16%. Además, casi dos tercios de los encuestados (65%) expresó que su fuerza de trabajo móvil está en mejores condiciones para hacer su trabajo y más del 63% constató que sus empleados estaban más satisfechos. En lo que se refiere a la reducción de costes, los encuestados mantienen que, si el 25% de su plantilla se hiciera móvil, los gastos operativos disminuirían en un 12%. Con estos avales, no es de extrañar que la mayoría de las empresas (80%) afirme que, en los próximos dos o tres años, estará planeando o al menos considerando la posibilidad de implementar soluciones móviles de Business Intelligence (BI) o Business Analytics; que un 76% analice la migración de su CRM a este entorno móvil y un 64%, la implementación de su ERP.



53% de las empresas españolas están más preocupadas que hace un año con respecto a este tema, un porcentaje que se eleva hasta el 55% cuando se trata de empresas europeas. Este fenómeno, conocido como consumerización, está teniendo un impacto considerable sobre los equipos informáticos corporativos. De hecho, el estudio "The Device Dilemma", de Vason Bourne, pone de relieve que el 79% de los trabajadores prefieren utilizar su propio teléfono como móvil corporativo y que, en el 28% de los casos, el uso de terminales no compatibles con los sistemas de seguridad de la empresa ha provocado brechas en la seguridad y fugas de datos.

La consumerización implica que las empresas tienen que alinear sus conceptos de seguridad con los requisitos impuestos por dispositivos móviles y requiere además soluciones de seguridad lo suficientemente flexibles para proteger los diferentes sistemas operativos móviles, lo que dificulta el establecimiento de unas políticas de seguridad homogéneas.

Ofrecer continuidad de servicio dentro y fuera de la empresa es eficaz y debe ser posible para varios tipos de usuarios: desde ejecutivos trabajando desde casa, pasando por empleados "nómadas" que necesitan acceso a aplicaciones empresariales, hasta comerciales que mantienen una estrecha relación con el cliente a la vez que tienen acceso a aplicaciones corporativas. La movilidad ha supuesto un punto de inflexión en la forma de trabajar y las organizaciones están empezando a masificar la movilización de sus procesos. Pero, ¡ojo! maximizar el retorno de la inversión y reducir los riesgos exige pensar una estrategia de movilidad seguir.

La pyme española, también en movimiento

El informe "Diagnóstico de movilidad en la pyme española", realizado por Fundetec en colaboración con BlackBerry, EOI Escuela de Negocios y el Observatorio de Red.es, pone de manifiesto que una cuarta parte de las empresas españolas, particularmente pymes y microempresas de menos de 10

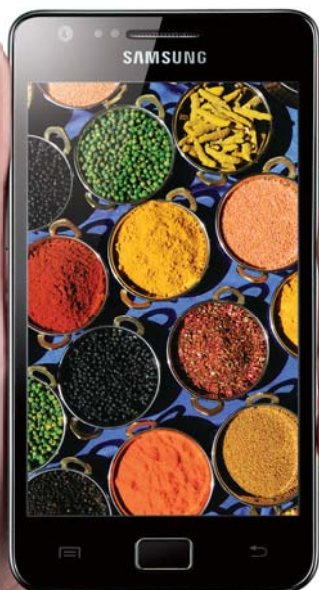
empleados, ya utiliza tecnologías de movilidad para acceder a Internet y al correo electrónico. De hecho, una de cada cuatro empresas de más de 10 empleados accede a Internet mediante equipos móviles y ejecuta sus procesos de negocio.

En general, y como conclusión, en el estudio se percibe una valoración positiva del uso de las tecnologías de movilidad por parte de estas empresas. Así, sobre una puntuación de cinco, las pymes otorgan un 3,7 a esta tecnología, superándose el cuatro cuando se trata de medianas empresas y de los sectores más predispuestos al uso de las tecnologías (como el de informática y telecomunicaciones), o el de servicios empresariales.

Por autonomías, Cataluña se encuentra por encima de la media en el uso de tecnologías móviles por las pymes, ocupando el primer puesto en el porcentaje de pequeñas y medianas empresas que facilitan a sus empleados el acceso remoto para conectarse con los sistemas de la empresa y poder trabajar (56%).

Samsung GALAXY S II

Upgrade your life



Más real

Colores más vivos e intensos con
Pantalla SUPER AMOLED Plus



Más rápido

con Procesador Dual Core

Más ligero

116 g en tan sólo 8´49 mm

SYBASE® | An SAP® Company

Movilidad en la empresa: Gestión y Seguridad

El uso de dispositivos móviles en la empresa ha estado tradicionalmente ligado a puestos de trabajo que implicaban un desplazamiento físico, limitándose así a la fuerza de ventas o al departamento de logística. En los últimos años, se ha dado una progresiva penetración de los smartphones en el mundo empresarial a todos sus niveles.

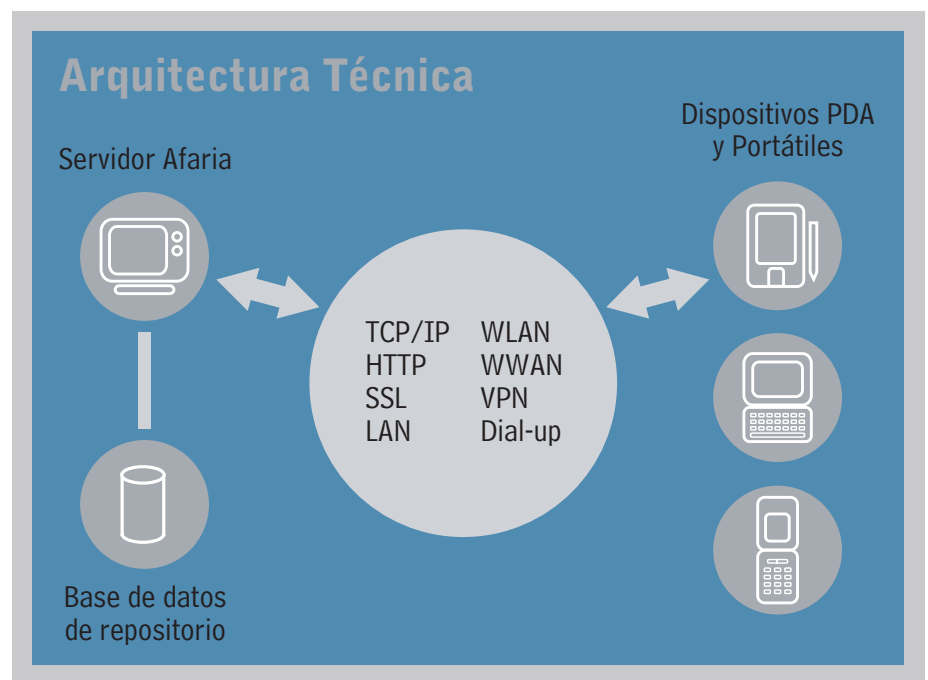
Arturo Gutiérrez, Senior System Consultant en Sybase Iberia

Bien por la gran proliferación de terminales en el mercado y por la consiguiente incorporación de dispositivos personales al ámbito profesional, bien por la potencialidad que los dispositivos móviles poseen como herramienta para el trabajo, se ha ampliado el espectro de usuarios móviles al equipo directivo, departamento de administración, comunicación y marketing, legal, contabilidad, etc.

Esta expansión para fines corporativos representa, por un lado, una oportunidad para agilizar el funcionamiento del negocio a través de la tecnología de la movilidad, que en caso de ser correctamente aplicada puede reportar múltiples beneficios; y por otro lado, supone hacer frente a los retos que plantea la gestión y protección de un ecosistema heterogéneo y cada vez más amplio de dispositivos móviles y usuarios.

Una solución que cambia la forma de hacer negocios

La actividad de las compañías ya no está limitada a un espacio físico y un tiempo determinado. Hoy en día se puede firmar un contrato durante un almuerzo, concertar una cita de camino a casa o consultar el correo electrónico mientras se espera en la consulta del médico. Con el fin de



poder desarrollar esta actividad empresarial dónde y cuándo sea necesaria, Sybase ofrece una de las tecnologías líderes en gestión y seguridad de dispositivos móviles, Afaria, que permite a las organizaciones mantener un total control tanto en la administración de los terminales como en su protección frente a posibles amenazas a través de distintos procedimientos de seguridad.

Afaria, que ha sido reconocido por IDC como una de las empresas 'Líderes' en Gestión de Dispositivos Móviles con un 19,8% de cuota de mercado¹, permite realizar inventarios del conjunto de dispositivos corporativos, independientemente de su sistema operativo gracias a su compatibilidad con una gran variedad de terminales, con el fin de conocer el estado de los mismos o su localización.

1) Fuente: IDC, informe Worldwide Mobile Device Management Enterprise 2011-2015 Forecast and 2010 Vendor Shares Report, Doc # 229759, agosto 2011.

Además, ofrece la posibilidad de configurar los terminales móviles segmentándolos por departamentos, regiones o grupos y simplifica la gestión y el despliegue de aplicaciones que se actualizan, eliminan o incorporan de forma remota, permitiendo que los usuarios dispongan de una versión actualizada y coherente del software, mientras que se mantiene un control sobre el acceso a ellas para determinados perfiles de usuarios, restringiendo el uso de ciertas aplicaciones a los usuarios que realmente las utilizan.

La seguridad de la información que fluye en los dispositivos está garantizada por distintas políticas de seguridad, como por ejemplo, a través del cifrado de datos y el uso de contraseñas de acceso que pueden ser modificadas cada cierto tiempo. Afaria también permite el bloqueo o borrado de datos en caso de fugas de información o pérdida



o robo de los dispositivos. La definición e implantación de políticas de seguridad específicas y adaptadas a las necesidades del usuario blindan la información clave para el negocio frente a los ataques externos.

Los dispositivos móviles se han convertido en una herramienta de colaboración

entre departamentos, entre socios y proveedores y entre el cliente final y la empresa. La inmediatez que aportan al negocio permite mejorar los tiempos de respuesta en los que se basa el mismo, ya sea en la atención al cliente, el servicio prestado o la toma de decisiones estratégicas para la empresa.

POR QUÉ AFARIA

Protege su inversión

Afaria fue creado desde el principio para el entorno móvil por la empresa que entiende la movilidad empresarial. Sybase es el líder del mercado desde hace ocho años y logró una reputación sólida en la administración y seguridad de dispositivos móviles.

Proporciona amplia seguridad

Los datos y el contenido están respaldados y pueden ser eliminados si un dispositivo se pierde o es robado. Los datos sensibles de los dispositivos están encriptados y se aplican las políticas de seguridad centralmente. El área de TI puede confiar en que la información sensible de la empresa está segura fuera de la oficina.

Ofrece una administración de dispositivos poderosa y centralizada

Afaria proporciona las herramientas para resolver tareas de administración complejas en forma simple y eficaz. El área de TI tiene el control total del rango de dispositivos y aplicaciones implementados y puede ver la información desde una sola consola.

Permite a TI entregar parches, mejoras y actualizaciones a los usuarios móviles en el campo

El área de TI puede agregar, actualizar o eliminar aplicaciones, datos y contenidos sin la participación de los usuarios y puede garantizar que los trabajadores móviles tengan el software y los datos correctos en su campo de trabajo. Sus usuarios pueden estar seguros de que los datos en sus dispositivos están actualizados y son confiables.



Minimiza el tiempo de inactividad del usuario con optimización de ancho de banda

Todas las tareas de administración se pueden realizar independientemente del ancho de banda disponible, gracias a las capacidades de optimización de Afaria. Las aplicaciones administradas con Afaria tienen disponibilidad y rendimiento consistentes y continuos. Toda la actividad de administración ocurre en el fondo, sin preocupar al usuario.



Aplicaciones móviles con Sybase Unwired Platform

Sybase Unwired Platform es la plataforma de aplicaciones empresariales móviles que posibilita a las compañías el desarrollo de aplicaciones móviles de forma sencilla y rápida, que conecten la información de la empresa con los trabajadores móviles mediante cualquier dispositivo. Con una base tecnológica madura, Sybase Unwired Platform aborda el difícil reto en la movilidad de la creación y gestión de múltiples aplicaciones móviles que se conecten de forma segura a una gran variedad de fuentes de datos heterogéneas desde los tipos de dispositivos más importantes.

A medida que el entorno de una empresa se vuelve cada vez más complejo, Sybase Unwired Platform permite a las empresas adoptar la movilidad en toda la organización mediante el uso de una plataforma de desarrollo consistente pero altamente adaptable.

Principales beneficios

- **Integración heterogénea con el back-end** - Sybase Unwired Platform ofrece una sólida integración con una variedad de fuentes de información en el back-end, incluyendo bases de datos, servicios web, archivos, aplicaciones de SAP y cualquier aplicación empresarial que aproveche la arquitectura orientada a servicios (SOA). Debido al cambio constante en los sistemas de información y al avance de las necesidades de negocio, el uso de una plataforma móvil posibilitará a las aplicaciones móviles mantenerse conectadas a todos los datos y procesos críticos de negocio.
- **Soporte de dispositivos heterogéneos** - Sybase Unwired Platform permite el rápido despliegue de aplicaciones móviles a

Mobile Applications with Sybase Unwired Platform

Sybase Unwired Platform is the mobile enterprise application platform that enables enterprises to simply and quickly build applications that connect business data to mobile workers on any device. Built on proven, industry-leading technology, Sybase Unwired Platform addresses the difficult mobile challenge of creating and managing multiple mobile applications that securely connect a variety of back-end data sources to all major device types.

As the enterprise landscape become increasingly complex, Sybase Unwired Platform enables enterprises to embrace mobility across the entire organization through the use of a consistent, but highly adaptable development platform..

Key benefits

- **Heterogeneous back-end integration** - Sybase Unwired Platform offers seamless integration with a variety of back-end data sources, including databases, web services, files, SAP applications and any other enterprise application that leverages Service Oriented Architecture (SOA). As IT systems change and business needs advance, use of a mobile platform will enable mobile solutions to remain connected to all business critical data and processes.
- **Heterogeneous device support** - Sybase Unwired Platform enables rapid deployment of mobile applications across multiple device types, including iPhone and BlackBerry, Windows 32 (laptops / tablets) and Windows Mobile devices. Use the plat-

UNA PLATAFORMA INTEGRAL DE MOVILIDAD PARA EXTENDER APLICACIONES Y DATOS A CUALQUIER DISPOSITIVO MÓVIL

Sybase Unwired Platform ofrece estas características clave:

Objetos de negocio móviles innovadores

Los Objetos de Negocio Móviles (Mobile Business Objects – MBO) son la base de la innovadora arquitectura de Sybase Unwired Platform. Los MBO encapsulan la lógica de procesos de negocio y datos a una unidad reutilizable que abstrae la complejidad de la integración con las fuentes de datos en el back-end. Podrá crear fácilmente los MBO con un diseñador gráfico integrado y reutilizarlos a través de su solución móvil para conectarse de manera eficiente a la fuente de datos deseada.

Rápida creación de aplicaciones nativas

Con Sybase Unwired Platform podrá crear rápidamente aplicaciones nativas para una gran variedad de tipos de dispositivos móviles. Desarrolle el núcleo de la lógica de negocio de una vez para todos los dispositivos y luego realice la personalización en el lado del dispositivo para sacar el máximo provecho de las capacidades específicas de cada uno de ellos antes de desplegar la aplicación.

Dispositivo de gestión de calidad empresarial

Sybase Unwired Platform está totalmente integrado con la gestión de dispositivos y la solución de seguridad de Sybase, que proporciona una única consola de administración para gestionar y desplegar de forma segura y centralizada, datos, aplicaciones y dispositivos móviles. Estas aplicaciones móviles se despliegan fácilmente y pueden ser actualizadas de manera remota sin la necesidad de involucrar al usuario final.

A COMPREHENSIVE MOBILITY PLATFORM FOR EXTENDING APPLICATIONS AND DATA TO ANY MOBILE DEVICE

Sybase Unwired Platform offers these key features:

Innovative mobile business objects

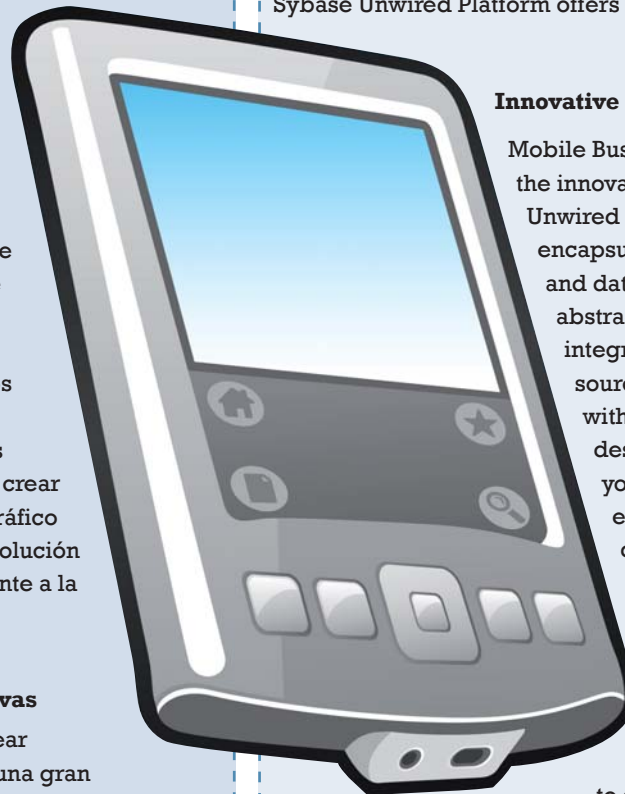
Mobile Business Objects (MBOs) are the innovative foundation of the Sybase Unwired Platform architecture. MBOs encapsulate business process logic and data into a reusable unit which abstracts away the complexity of integration with back-end data sources. Easily create MBOs with an integrated graphical designer and reuse throughout your mobile solution to efficiently connect to the desired data source.

Rapid creation of native applications

Quickly create and deploy native applications to a variety of mobile device types using Sybase Unwired Platform. Develop core business logic once for all devices and then perform the device side customization to take full advantage of device-specific capabilities before application deployment.

Enterprise-grade device management

Sybase Unwired Platform is fully integrated with Sybase's industry-leading device management and security solutions which provides a single administrative console to centrally manage, secure and deploy mobile data, applications and devices. Mobile applications are easily deployed and provisioned over-the-air and software updates and content are distributed on a continuous basis post-deployment—all without involving the end-user.



través de múltiples tipos de dispositivos, incluyendo el iPhone, BlackBerry, Windows 32 (ordenadores portátiles / tabletas), y dispositivos Windows Mobile. Utilice la plataforma para satisfacer las necesidades de movilidad en toda la empresa, independientemente de su preferencia sobre el tipo de dispositivo.

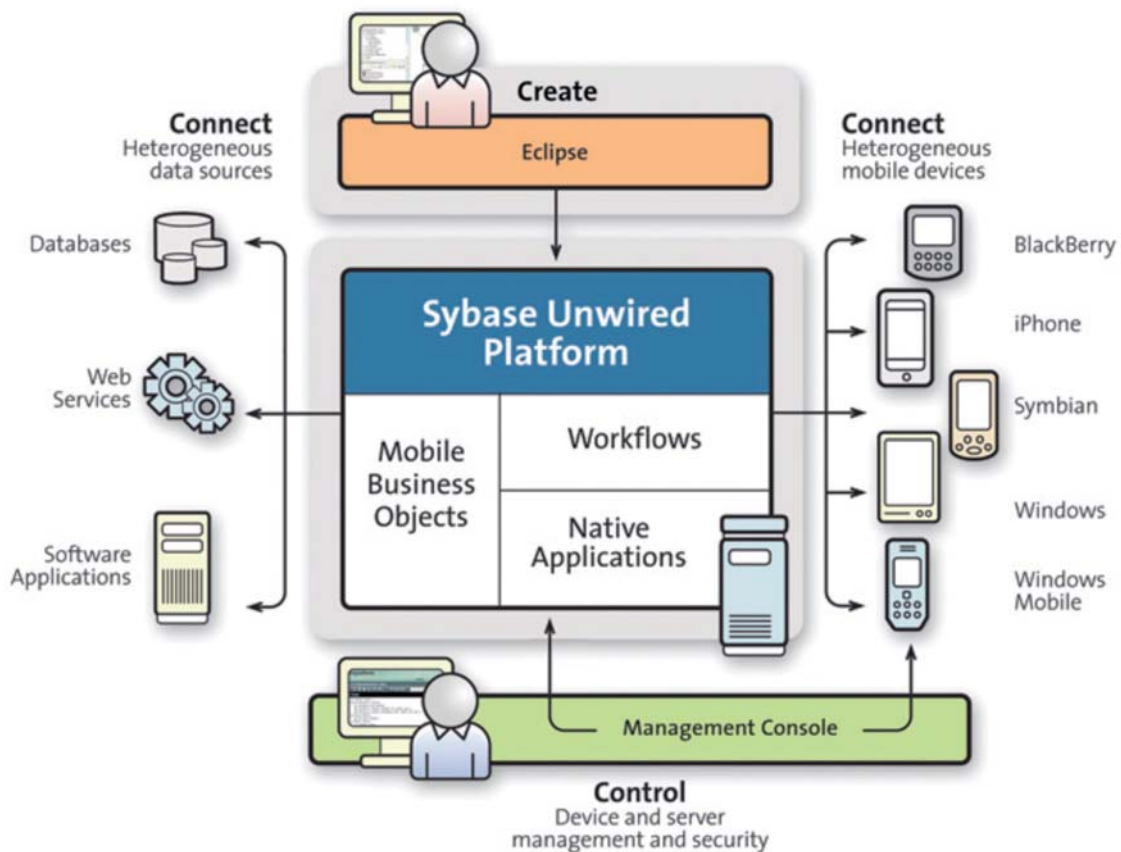
- **Tecnología móvil fiable de calidad empresarial** - Sybase Unwired Platform es un solución corporativa para el desarrollo y la implementación de aplicaciones móviles basada en la robustez de las ya conocidas soluciones Sybase de seguridad de datos, bases de datos móviles y sincronización de la información. Construya su infraestructura de movilidad empresarial con confianza apoyándose en la tecnología que ya utilizan miles de organizaciones en la actualidad.
- **Facilidad de desarrollo** - Sybase Unwired Platform reduce el coste de la creación de aplicaciones de movilidad, ofreciendo a los desarrolladores la posibilidad de aprovechar las herramientas y la experiencia que ya poseen. La plataforma de desarrollo se integra con conocidos entornos de desarrollo, incluyendo Visual Studio y Eclipse, e incluye herramientas que simplifican enormemente el desarrollo nativo de aplicaciones móviles.

form to satisfy mobility needs across the entire enterprise, regardless of device type preference.

- **Proven enterprise-grade mobile technologies** - Sybase Unwired Platform is an enterprise-grade development and deployment solution built on Sybase's industry-leading device management, data security and mobile database solutions. Confidently build your enterprise mobility infrastructure on technology already in use at thousands of organizations today.
- **Ease of development** - Sybase Unwired Platform lowers the cost of creating mobility solutions by enabling developers to leverage existing tools and expertise. The development platform integrates into popular development environments, including Visual Studio and Eclipse, and includes tooling that greatly simplifies native mobile application development.

Arquitectura de SYBASE UNWIRED PLATFORM

SYBASE UNWIRED PLATFORM Architecture Diagram





ENCENDER.

Y VER.

¿TE DAS CUENTA DE LO IMPORTANTE QUE SON LAS COSAS MÁS SENCILLAS?

Por eso uno de nuestros objetivos es hacer que cualquier proceso sea también lo más sencillo posible. Nuestra experiencia en servicios globales de consultoría nos permite ofrecer la solución que cada tipo de proyecto requiere. Muy cerca y sin complicaciones. Siempre juntos, como un equipo. Porque nuestra independencia nos permite recomendarte sólo lo que necesitas, y eso es lo que lo hace fácil. Y si **es fácil, it's Single.**

Antonio Crespo, nuevo Director General de HP para España y Portugal

“En los últimos 18-24 meses, hemos conseguido un record histórico en la firma de contratos”

Hace escasamente un mes, Antonio Crespo asumió la dirección general de HP para España y Portugal. El directivo nos ha abierto las puertas de la que es ‘su casa’ desde 1998 para contarnos en primicia la evolución del área de servicios (HP Enterprise Services), división que ha liderado con éxito durante los últimos dos años, así como el posicionamiento y la propuesta de la compañía respecto a las principales tendencias del mercado.

¿Cuál es la situación actual de la división de servicios?

De los 8.000 empleados con los que cuenta HP Iberia, 5.000 trabajan para servicios en una proporción muy equilibrada en las cuatro áreas de negocio de las que se compone la división: gestión de infraestructura, consultoría y aplicaciones y procesos de negocio. Tenemos además una importante presencia distribuida en diferentes puntos de la geografía española. Especial mención merecen A Coruña, Oviedo, León y Zaragoza, además de Madrid y Barcelona. Estamos registrando un importante crecimiento también en Valencia y Sevilla, lo que confirma que la decisión que tomamos en su momento de contar con una distribución de centros por todo el territorio fue todo un acierto.

En lo que se refiere a cifras, el último año hemos contratado sólo para el área de servicios 700 nuevos profesionales. Además, en los últimos 18-24 meses, hemos conseguido un record histórico en la firma de contratos, pues hemos suscrito proyectos por valor de 2.000 millones de euros. Por líneas de negocio, los servicios de gestión de infraestructuras han crecido por encima de dos dígitos debido fundamentalmente a los procesos de transformación del negocio que se están acometiendo en las entidades de la esfera tanto privada como pública. En este sentido, SAP se está convirtiendo en un facilitador de todo este proceso de transformación. Una de las primeras cosas que introdujo SAP es que no era un ERP más sino que transformaba los procesos de negocio. Hoy, unos cuantos años después, nos damos cuenta de que, en las organiza-

ciones, los procesos siguen siendo analógicos es decir, siguen estructurados de la misma manera, únicamente se ha cambiado la carpeta física por la digital.

Siguiendo con la evolución de las diferentes áreas, comentar que en BPO (procesos de negocio) también hemos crecido mientras que en aplicaciones, es donde más hemos notado la crisis exceptuando las aplicaciones para el entorno SAP, donde hemos crecido por encima de los dos dígitos. No obstante, estamos reforzando la línea de aplicaciones contratando más profesionales. A día de hoy, esta área forma parte de la ‘estrategia dura’ de la compañía, pues nuestro nuevo consejero delegado tiene absolutamente claro el valor del desarrollo del negocio de consultoría.

En su opinión, ¿dónde se encuentran a día de hoy las oportunidades de negocio?

Desde el punto de vista de infraestructuras y servicios, estamos observando tres áreas de enorme oportunidad. La primera dentro del sector público, donde los gobiernos salidos de las urnas tienen por delante la difícil tarea de hacer las cosas con menos presupuesto. Se trata, sin duda, de un catalizador espectacular de proyectos de consolidación y procesos de racionalización. Especial mención merece el sector sanitario que absorbe el 75% del gasto de cada comunidad autónoma y donde estamos viendo ahorros ingentes con tecnologías destinadas a la optimización de la gestión de Recursos Humanos y de business analytics. Además, existe una importante oportunidad para proyectos de interconexión fruto de la descentralización de las comunidades

autónomas; y de informatización y relación digital con el ciudadano, a raíz de la Ley 11/2007 de Acceso Electrónico de los Ciudadanos a los Servicios Públicos.

El segundo área es el sector financiero, donde los movimientos de consolidación entre entidades 'exigen' una mayor eficiencia en los procesos. Aparte, existe una gran preocupación por temas de business analytics. El problema ya no es que no hay información sino que hay tanta que necesitamos saber cómo integrarla e interpretarla.

Por último, vemos una vía de crecimiento en el hecho de acompañar a las empresas españolas en su decisión de internacionalización. Más allá de las grandes multinacionales, muchas compañías se expanden por Europa del Este, Asia y Estados Unidos ante la difícil situación que atraviesa la economía nacional. Esto implica la 'necesidad' de una única herramienta de gestión que les permita coordinar esfuerzos en todos los países en los que están presentes. En este sentido, soluciones como SAP 'acompañan' muy bien estos movimientos porque ayudan a homogeneizar, centralizar, etc.

HP ha apostado por su estrategia de Infraestructuras Convergentes (Converged Infrastructure). ¿Qué propuesta de valor traslada al cliente?

La dispersión del centro de datos está dirigiendo los procesos comerciales a un punto crucial, resultado de la manera en que las infraestructuras de TI se han estado construyendo durante 40 años: las empresas han adquirido y desplegado sistemas para soportar aplicaciones y cargas de trabajo específicas; que se han conectado por etapas y que han necesitado diferentes equipos, herramientas y procesos para administrarlos. Esto ha aumentado la complejidad en los centros de datos, lo que, a su vez, inhibe la flexibilidad, la innovación y la continuidad operativa.

En este contexto, podemos decir que las empresas actuales se enfrentan constantemente a importantes retos relacionados con el crecimiento de su negocio, la gestión de los costes y la reducción de riesgos. Las compañías han de contar con soluciones



Todo un veterano de HP

El hoy nuevo Director General de HP para España y Portugal lleva más de dos décadas trabajando para la multinacional. Durante los últimos dos años, Antonio Crespo ha dirigido la unidad de Servicios Empresariales (HP Enterprise Services) de HP para Iberia, consiguiendo ganar importantes proyectos en nuevos clientes y un notable crecimiento de la cuota de mercado de HP en España y Portugal. Con anterioridad, en sus 23 años de carrera profesional en HP ha desarrollado funciones fundamentalmente en el área financiera de la compañía, donde llegó a ocupar la posición de Director Financiero de HP en Iberia.

que les ayuden a adaptarse al mercado y a mantener sus ventajas competitivas. HP ofrece una extensa gama de las mejores soluciones que se adaptan a las necesidades de todo tipo de negocios. Las soluciones de HP son perfectas tanto para grandes empresas como para pymes y usuarios de todo el mundo.

La TI del mañana se construirá en una Infraestructura Convergente que aborda estos problemas simplificando, consolidando y automatizando todo desde el comienzo. Una Infraestructura Convergente consta de:

- Una infraestructura modular común.
- Una estructura de red común que proporciona una forma simple y más flexible de conectar, sobre la marcha, sistemas a cualquier red.
- Un control interdisciplinar que automatiza las operaciones a fin de aumentar la productividad y mejorar la utilización.
- Una administración integral de energía y refrigeración para controlar el consumo de energía y mejorar la eficiencia en tiempo real.

¿Cómo encaja el cloud computing dentro de esta estrategia?

El "Cloud Computing" representa una nueva forma de entrega y consumo de servicios flexibles, altamente escalables y globales, según un modelo de negocio de pago por uso. La ventaja más evidente es la potencial reducción de costes, puesto que los presupuestos para inversión en recursos informáticos se minimizan al tener la posibilidad de contratarlos bajo un modelo de pago por uso. Además, el dimensionamiento de la infraestructura se simplifica, pudiendo tener recursos propios para la demanda habitual y contratar recursos adicionales en caso de picos de trabajo. Pero es que además se gana en agilidad, dado que gracias a la disponibilidad prácticamente ilimitada de recursos informáticos y a la automatización e industrialización de las tecnologías de la información (TI), la puesta en marcha de nuevos servicios puede ser inmediata.

Una integración natural

La integración con EDS, comparadas con las anteriores ha sido la más sencilla porque, según Crespo, “el nivel de complementariedad que existía entre ambas organizaciones era enorme. Básicamente- puntualiza- no coincidíamos en nada”. Por ejemplo, en el caso de negocio de aplicaciones HP estaba muy focalizado en integración de sistemas con una fuerte presencia en telco, sanidad y sector público pero tenía muy poco recorrido en gestión de aplicaciones, donde EDS era muy fuerte. Además, en el área de procesos de negocio (BPO), el historial de EDS era clave para un negocio en el que HP no estaba y perseguía. De hecho, el primer contrato que se firmó ya como nueva entidad fue en octubre de 2008 con Renfe para un servicio de gestión de infraestructuras.

¿Cómo es la nube para HP: privada, pública, híbrida...?

Una nube pública es una infraestructura accesible por el público general, cuyos recursos son propiedad de un proveedor que ofrece los servicios cloud. Ejemplos de este tipo de nube los podemos encontrar en Amazon EC2, Google App Engine, Salesforce, Microsoft Azure, HP Utility Computing Services, y un largo etcétera. La ventaja fundamental es que es totalmente pay-as-you-go, la inversión inicial es mínima. La desventaja principal es el riesgo que puede suponer para los datos confidenciales, dado que perdemos el control en la gestión de esos datos.

Una nube privada es aquella que se opera exclusivamente para una organización. De esta forma, eliminamos los riesgos asociados a la nube pública, pero también es cierto que la inversión requerida es mayor. Los recursos pueden estar gestionados por la propia organización o por terceros, y pueden estar en un centro de datos de la organización o estar alojados en un centro de datos externo. En cualquier caso, debe ser una infraestructura muy elástica con un modelo de aprovisionamiento muy flexible y alta disponibilidad asegurada.

La nube comunitaria es aquella que es compartida por varias organizaciones que comparten necesidades similares (por ejemplo a nivel de requisitos de disponibilidad, seguridad o regulaciones).

Finalmente, la nube híbrida es aquella que se forma al combinar dos o más de los anteriores modelos. Si tenemos, por ejem-

plo, una nube privada en nuestra organización y puntualmente contratamos servicios a una nube pública para algún pico de demanda, o incluso decidimos migrar sólo algunos servicios menos críticos a la nube pública mientras mantenemos el núcleo de nuestro negocio en nuestras instalaciones, entonces estamos hablando de nube híbrida.

empresa, la Instant-On Enterprise en la que todo y todos están conectados, en la que todo el mundo espera resultados de forma “instantánea” y en la que negocio y TI son lo mismo. Tanto profesionales como particulares, todos los usuarios queremos mantener nuestro ritmo y estilo de vida a través dispositivos que nos permitan estar

“Hoy en día la explosión de la información y la movilidad a la que nos enfrentamos es algo que está cambiando los modelos de negocio”

da. Para que este modelo sea una realidad, debemos contar con tecnologías estándares que permitan una migración sencilla de los datos que tenemos en nuestra nube privada a la nube pública cuando lo necesitamos. Éste es sin duda el modelo futuro definitivo, y es el modelo por el que HP ha apostado en sus desarrollos, entre los que destaca HP CloudSystem, una infraestructura Cloud que incluye todos los elementos necesarios para construir una nube privada y que está certificada para trabajar con determinadas nubes públicas.

¿Están preocupadas las empresas por la movilidad?

La explosión de la información y la movilidad a la que nos enfrentamos es algo que está cambiando los modelos de negocio. Hoy día, existe una nueva clase de

siempre conectados, y por supuesto atender las necesidades que vayan surgiendo en nuestro puesto de trabajo o en nuestra vida social.

¿Qué propone HP en este terreno?

En HP trabajamos para ofrecer a las compañías las herramientas tecnológicas móviles más punteras, además de las soluciones que les permitan garantizar el óptimo funcionamiento de los dispositivos, la seguridad de los datos y la actualización del software, de forma automática, junto a sistemas antivirus o de gestión de servicios TI de forma remota y eficiente. En definitiva, un completo paquete de soluciones que HP pone al servicio de las empresas que apuestan definitivamente por la movilidad, y que además es adaptable a la fisonomía y características de cada negocio.

Haz lo que
se te da bien. Mejor.

Hoy en día es esencial sacar el máximo partido a los recursos disponibles. En Accenture ayudamos a las organizaciones líderes para asegurarnos de que cuentan con las personas adecuadas, con el perfil requerido, en los puestos apropiados. Nuestro enfoque integral contribuye a crear organizaciones innovadoras formadas por equipos con talento. Hable con nosotros y compruebe cómo podemos ayudarle a que sus profesionales trabajen mejor en equipo.

• Consultoría • Tecnología • Outsourcing

accenture

Alto rendimiento. Hecho realidad.

Celestino García, director de telecomunicaciones de Samsung España

“En Samsung sabemos que en un entorno empresarial las soluciones demandadas son la suma de varios elementos, y queremos complementar nuestra tecnología con el saber hacer de los mejores socios”



Traemos a nuestras páginas a Celestino García que, desde su posición de director de telecomunicaciones de Samsung, nos resume los pilares de la estrategia de la compañía, su evolución en el mercado y sus propuestas para el entorno empresarial.

¿Cuáles son las bases de la estrategia actual de Samsung en el mercado?

Samsung Electronics ocupa desde 2009 el primer puesto a nivel mundial por facturación entre las empresas de electrónica. Tenemos un amplio abanico de áreas de negocios que van desde componentes electrónicos, como chips de memoria y procesadores, a productos terminados para los mercados de consumo, como televisores y cámaras fotográficas, y también el profesional, como teléfonos e impresoras.

Para 2020, tenemos como objetivo expandir el negocio a nuevas áreas, como son energías renovables, asistencia sanitaria y gestión medioambiental. Y siempre teniendo como bandera insignia valores como la creatividad, las alianzas con empresas líderes y un personal cualificado.

Pese al contexto económico, ¿cómo ha sido su evolución en 2010 en España?

Samsung facturó en España 1.364 millones de euros en 2010, creciendo un 30% más rápido que otros países en donde la empresa está presente.

Si miramos el mercado de movilidad en España, ¿cuál es su situación actual?, Ahora mismo, ¿de donde provienen los mayores ingresos que genera el mercado: consumo o entorno empresarial?

España no es diferente del mercado global de soluciones de movilidad, registrando unos crecimientos espectaculares en la última década. Aproximadamente, un 20% de las unidades del mercado de telefonía móvil corresponden al entorno profesional pero obviamente llevan asociadas unas soluciones más complejas y sofisticadas que van desde el plan de datos al email corporativo, el acceso a la intranet o la gestión remota de dispositivos.

¿Cómo percibe Samsung la evolución de la telefonía móvil y qué impacto está teniendo la adopción de los smartphones y las tabletas?

Lo más significativo es la adopción del smartphone, entendido como un dispositivo con acceso a Internet y una tienda de

aplicaciones desarrolladas por terceros, que se está acelerando en el entorno empresarial. El sector empresarial está siguiendo la estela del sector de consumo y esto constituye probablemente la mayor anomalía hasta la fecha en las curvas de adopción de nuevas tecnologías móviles.

Con los tablets estamos viviendo un proceso similar que también irá ganando fuerza. En ambos casos, Samsung ha puesto a disposición de sus clientes los dispositivos más avanzados e innovadores, destacando la familia Galaxy, con una amplia variedad de modelos para cubrir todos los gustos, necesidades y estilos de vida.

Hace años ya se hablaba de la movilidad como tendencia y hoy las estrategias de movilidad están en el punto de mira de muchas corporaciones. ¿Cuáles son los principales factores que impulsan su adopción?

La posibilidad de acceder en cualquier momento y lugar a los recursos corporativos de una empresa tiene un impacto positivo en la productividad y el estilo de vida del empleado, ya que se puede hacer un uso más efectivo y eficiente de los mismos. La evolución imparable de las tecnologías de Internet confiere hoy en día la fiabilidad, flexibilidad y seguridad necesarias para hacer esto una realidad.

¿Cómo debe encarar una empresa la integración de los dispositivos móviles con sus aplicaciones corporativas?

Hay aplicaciones corporativas básicas como el acceso al correo, la agenda y los contactos. Por otro lado, la gestión de la fuerza de ventas, la cadena de suministro, el inventario o la satisfacción de los clientes son ejemplos de actividades que requerirán un mayor nivel de personalización, según la actividad y entorno de cada empresa.

En cualquier caso, y más allá de los aspectos tecnológicos derivados de dar soporte a sistemas heredados, es imprescindible que haya una integración de estos nuevos elementos en los procesos y rutinas del día a día para que tanto los empleados como los responsables de Sistemas de Información no

se sientan alienados por la presencia de estos nuevos dispositivos con tantas posibilidades. La implicación de estos dos agentes desde el comienzo facilitará una correcta implementación del proyecto de movilidad.

¿Están detectando algún problema en los proyectos de despliegue, seguridad, gestión de dispositivos e integración?

Nada especial: el entorno empresarial se caracteriza por seguir rigurosos procesos de certificación para optimizar la ejecución de las distintas fases, y es por ello que trabajamos codo con codo con integradores y operadores para asegurar los mejores resultados.

Para facilitar a las empresas la gestión de sus dispositivos móviles, ¿mantienen alianzas con proveedores como SAP?

Sin duda. En Samsung sabemos que en un entorno empresarial las soluciones demandadas son la suma de varios elementos, y queremos complementar nuestra tecnología con el saber hacer de los mejores socios. En febrero, durante la presentación de nuestro modelo estrella Galaxy S II en el Mobile World Congress de Barcelona, anunciamos varios acuerdos para proporcionar soluciones horizontales como el acceso seguro por VPN con Cisco (por vez primera en Android), la integración con Microsoft Exchange con soporte para 39 políticas IT y, por supuesto, la estrecha colaboración con SAP a través de la plataforma Afaria para la gestión remota de los dispositivos. Dichas soluciones son concebidas desde el inicio de la planificación de producto para asegurar una óptima integración con nuestros dispositivos.

En los proyectos en los que ustedes están trabajando, ¿cuáles son las principales ventajas que están percibiendo las empresas?

En concreto, aprecian que la capacidad de procesamiento de los dispositivos móviles ha crecido de tal forma que ahora pueden plantearse transformar los procesos habituales de trabajo basados en el manejo de información. Esto genera nuevas posibilidades como la cooperación entre equipos en tiempo real y el correspondiente aumento de la productividad.

Su tableta STYLISTIC Q550 es la última propuesta de la compañía

Fujitsu marca la pauta en el mercado de movilidad con sus dispositivos



Penélope Mantián.
Product Manager de
clientes de Fujitsu España.

La movilidad, ya nadie lo duda, es más que una realidad. Es una manera de actuar que está cambiando el mundo, a las personas, el hogar, las relaciones sociales, las organizaciones, las instituciones y en la que las grandes compañías mundiales TIC invierten en investigación como en ningún otro sector para conseguir ofrecer aquellas tecnologías que dibujarán el futuro más inmediato.

Dentro del mercado de la movilidad, los Tablet son en la actualidad la gran apuesta de esta nueva escena social. Fujitsu ha sido uno de los grandes creadores de este producto y por ello tenemos en la actualidad mucho ganado. Dentro del mercado de la movilidad, los Tablet son en la actualidad la gran apuesta de esta nueva escena social. Fujitsu ha lanzado recientemente su tableta STYLISTIC Q550. Enmarcada dentro de

la gama profesional, ha sido diseñada por la compañía para satisfacer las necesidades de alta seguridad, que están demandando en la actualidad los profesionales con grandes requerimientos de movilidad y que se integra a la perfección en las infraestructuras de TI existentes en las organizaciones. Este innovador equipo táctil es fruto de la larga experiencia de Fujitsu en la creación de Tablets PCs para usuarios profesionales, que atesora más de 20 años de presencia y 25 generaciones.

STYLISTIC Q550 es fruto de la larga experiencia de Fujitsu en la creación de Tablets PCs para usuarios profesionales y de negocio



Un dispositivo para cada necesidad

- Tablets PCs: STYLISTIC Q550, que utiliza el sistema operativo Microsoft Windows® 7 y se diseñó para satisfacer las necesidades de alta seguridad de los profesionales.
- Portátiles de alta gama LIFEBOOK que incorporan 9 nuevas tecnologías que ofrecen flexibilidad, seguridad y cuidado medioambiental a todos los usuarios.
- Familia de Workstation Celsius de alta gama para la máxima movilidad con características que antes solamente estaban disponibles en workstations de escritorio.



Esta nueva STYLISTIC Q550 utiliza del sistema operativo Microsoft Windows® 7 pero las licencias adicionales y los costes de despliegue son menores, ya que utiliza el mismo software que ya está implementado en las infraestructuras de la empresa. Su integración en entornos SAP es inmediata, al ejecutar el mismo sistema operativo y herramientas adicionales (antivirus, firewall, VPNs, backup...) que están actualmente desplegados en los puestos de trabajo de modo que se adapta perfectamente a las arquitecturas de TI existentes. Por otra parte, para aprovechar todas las características del dispositivo, éste se integra perfectamente en entornos de desarrollo SUP y en la gestión de dispositivos mediante AFARIA.

La expectativa de los clientes hacia este producto está resultando tan elevada que, en las primeras semanas de disponibilidad en Europa de unidades STYLISTIC Q550, estamos ya realizando varios pilotos simultáneos en empresas de primer nivel en el ámbito SAP.

En cuanto a la seguridad, elimina las preocupaciones de privacidad de los dispositivos móviles, incluso de los directores de TI más prudentes. De ahí, que incorpore altas soluciones tales como la Protección Avanzada Anti-robó (ATP), una plataforma de sistema que es resistente a la piratería de alto nivel y el opcional Trusted Platform Module (TPM), que asegura que incluso si el equipo se pierde o es robado, los datos siguen estando protegidos.

Además, STYLISTIC Q550 incorpora grandes valores diferenciales como la larga duración de la batería y una brillante pantalla anti-reflejos de 10,1 pulgadas, que permite su uso tanto en interiores como en exteriores. La conectividad sin límites llega a través de la inclusión de WiFi, Bluetooth y banda ancha móvil opcional 3G/UMTS, que permite el intercambio perfecto de documentos mientras se está en movimiento.

Fujitsu hace que la entrada de datos móviles resulte más fácil mediante la combinación de una interfaz táctil múltiple con un lápiz muy preciso y sensible a la pre-

sión. La STYLISTIC Q550 reconoce automáticamente cuando los usuarios están trabajando con el lápiz, lo que les permite descansar su mano sobre la pantalla cuando se escribe. Asimismo, dispone de un software integrado de reconocimiento de escritura que inmediatamente la convierte en texto. Cuando el lápiz no está en uso, la tableta automáticamente se convierte en una interfaz táctil.

Pero no podemos olvidar que Fujitsu es un fabricante que apuesta firmemente por el mercado profesional. Prueba de ello, es además su generación de portátiles de alta gama LIFEBOOK, diseñada para ofrecer a todos los clientes la mejor propuesta tecnológica.

En portátiles, la opción es LIFEBOOK

La generación LIFEBOOK se basa en la calidad, solidez y el máximo de tecnología del momento, para conseguir ofrecer flexibilidad, seguridad, cuidado medioambiental a todos los usuarios, independientemente de sus necesidades concretas.

En concreto, la compañía apuesta por la incorporación de 9 nuevas tecnologías destinadas a aumentar velocidad de trans-

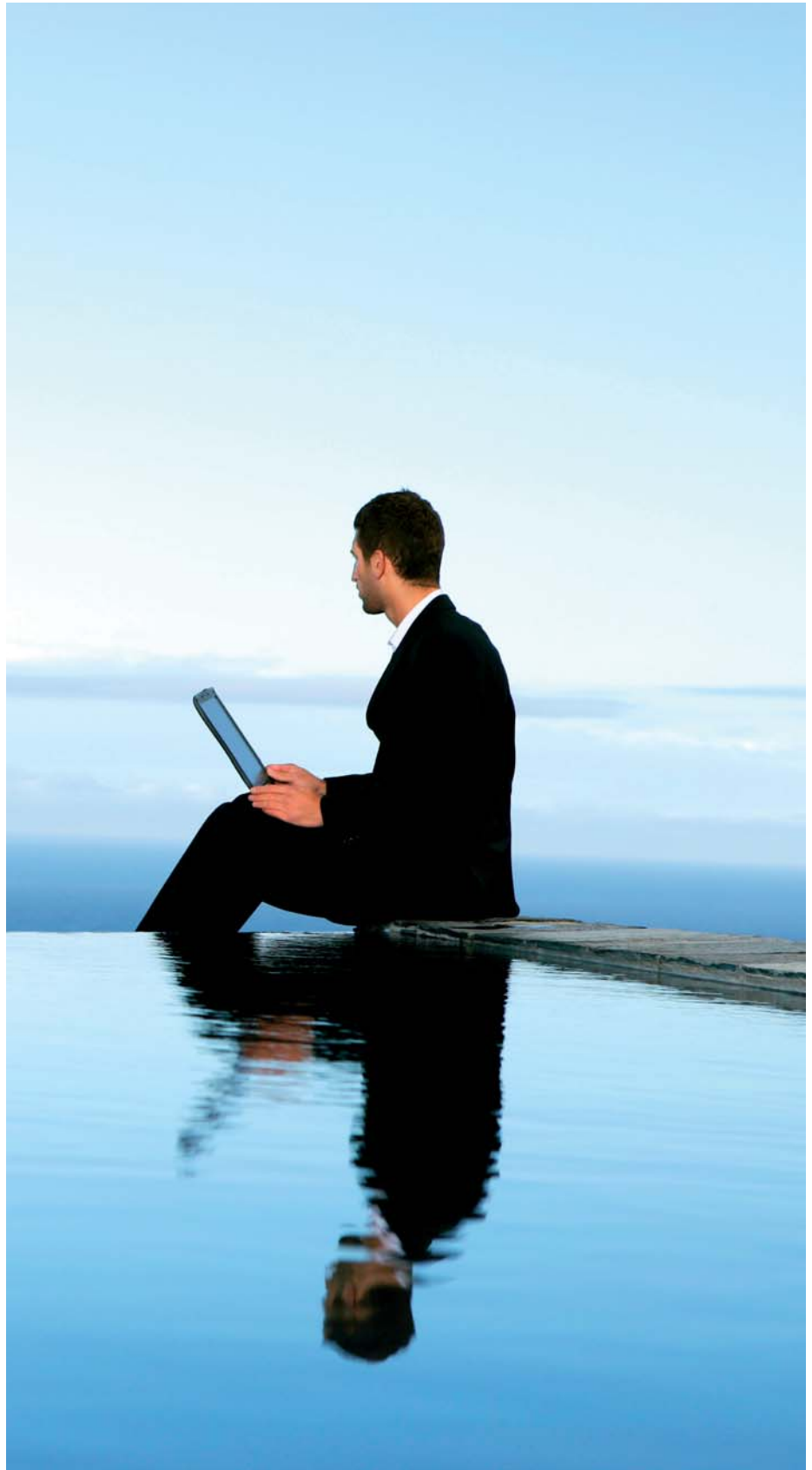


ferencia de los datos, reducir drásticamente el consumo de energía; y ofrecer una nueva dimensión touch, con el concepto modular multimedia, una tecnología de antirrobo y borrado de datos en remoto (ATP); y botón eco para maximizar la duración de la batería, wireless display y carga usb en cualquier momento. Además, es importante señalar que se diseñan a partir de la segunda generación de procesadores Intel® Core™ i5/7, que les aporta rapidez en la realización de multitarea, flexibilidad para las funciones de virtualización y seguridad.

Para la máxima movilidad, Fujitsu dispone también de su familia de Workstation Celsius de alta gama. Sus modelos incorporan características que antes solamente estaban disponibles en workstations de escritorio, tales como procesador de última generación, memoria de gran capacidad, rendimiento y aplicaciones gráficas como CAD/CAM.

Los nuevos modelos de la compañía combinan a la perfección la comodidad móvil y los altos niveles de rendimiento, ya que integran una batería de larga duración, NVIDIA® Quadro® GPUs profesional, con la tecnología CUDA para una visualización avanzada y los procesadores Intel® Core™ de segunda generación para una mayor rapidez de trabajo. Además, el certificado ISV garantiza que las aplicaciones profesionales se ejecutarán sin problemas y de forma fiable. Los últimos modelos incorporan una pantalla brillante Full HD, claves para los profesionales del diseño que trabajan con el movimiento.

Los usuarios de las estaciones de trabajo, a menudo, requieren de múltiples y grandes pantallas de escritorio para que la realización de tareas con CAD y la producción de vídeos sean más efectivas. Por ejemplo, la producción de cine y de videojuegos necesitan ajustes de computación para el vídeo de alta resolución. La multinacional japonesa tuvo en cuenta estos requisitos en el desarrollo de la nueva estación de trabajo móvil Fujitsu CELSIUS H910 ya que ofrece una pantalla de 43,9 cm (17,3 pulgadas), la más grande que existe en este segmento.



Lo hemos logrado.
En el 2011 Neoris entra en una nueva dimensión.
Somos **SAP Global Services Partner**



Somos Prácticos.
Somos Visionarios.
Somos Neoris.

NEORIS

Practical Visionaries

Consulting | Outsourcing | Technology

EUROPA · AMÉRICA LATINA · USA · ORIENTE MEDIO · ÁFRICA

Más Información: www.neoris.com twitter.com/neoris_pr youtube.com/neorisvideo

Un viaje hacia la movilidad empresarial

La pasada década iniciamos el viaje hacia la movilidad. Lo que era una tendencia se ha convertido hoy en realidad. La industria proporcionando nuevos desarrollos y servicios en torno a la movilidad, las empresas explorando sus usos y los consumidores integrándola en su día a día lo han hecho posible. Hemos seleccionado algunas noticias recientes que dan buena muestra de este panorama.

Securizar los entornos móviles, una prioridad

SafeNet integra el acceso seguro de los dispositivos móviles personales en una única plataforma de autenticación

La “consumerización” de la tecnología, es decir, el acceso de dispositivos informáticos personales a redes corporativas, se ha convertido en una de las preocupaciones principales de los departamentos de TI en 2011.

SafeNet ha anunciado su nueva solución de acreditación de dispositivos móviles para su uso seguro dentro las redes corporativas, incluyendo los populares iPhone y iPad. El Gestor de Autenticación de SafeNet o SAM (Safenet's Authentication Manager), que pertenece a su entorno de autenticación totalmente fiable (Fully Trusted Authentication Environment), permite a las organizaciones implementar una estrategia de autenticación integral para distintos tipos de terminales, entre los que se incluyen los dispositivos móviles personales. Al integrar la gestión de la acreditación del dispositivo móvil en un plan de autenticación unificado, las empresas pueden estar seguras de que solo los dispositivos móviles personales autorizados acceden a las redes y recursos de la empresa.

“El perímetro de seguridad y los dispositivos con acceso a éste han cambiado mucho obligando a las empresas a reconsiderar el acceso a las redes, en especial en lo referente a dispositivos móviles. SAM permite evolucionar hacia el futuro a nuestros clientes, ampliando su infraestructura de seguridad para no quedarse atrás en la aparición de nuevos terminales y garantizando así la protección de la información”, explica Andrew Young, vicepresidente de autenticación de SafeNet.



El futuro de la movilidad, asegurado

Resultados del 7º Observatorio de Tendencias Nokia

Lejos de decrecer, la movilidad aumenta y seguirá haciéndolo. Así lo corrobora el 7º Observatorio de Tendencias de Nokia, elaborado por la consultora Conecta al afirmar que el uso de Internet en el móvil entre los jóvenes españoles continúa creciendo y se generaliza la descarga de aplicaciones. El 55% de los jóvenes accede a Internet a través del móvil con una frecuencia al menos semanal. Además, uno de cada dos jóvenes que accede a Internet desde el móvil cuenta con un plan de datos.

El acceso a redes sociales, búsqueda de información y correo

electrónico son los principales usos y se confirma que disponer de Internet en el móvil fomenta en gran medida la frecuencia del uso de redes sociales.

En materia de aplicaciones, el informe pone de relieve que se ha generalizado la descarga y el uso de aplicaciones entre los usuarios de Internet en el móvil, ya que el 87% de los jóvenes ha descargado alguna. En este capítulo, son las utilidades y los juegos son las categorías más descargadas. Whatapp, Facebook y Tuenti son las que han generado recientemente más demanda.

Toda la industria, con la movilidad

VMware prepara su plataforma para la era post-PC

Las nuevas actualizaciones de VMware Horizon extenderán los beneficios de identidad, políticas y motor de derechos para aplicaciones Windows virtualizadas y entornos de trabajo móvil conectados. De esta manera: se puede establecer una plataforma abierta y centrada en el usuario para ofrecer diferentes tipos de aplicaciones de un catálogo unificado para todo tipo de dispositivos.

En su evento VMworld, que acaba de celebrar en Las Vegas, el líder en virtualización ha realizado tres anuncios relacionados con los entornos móviles. Por una parte, aprovechando las capacidades para la virtualización de aplicaciones de VMware ThinApp®, VMware Horizon Application Manager ofrecerá una consola centralizada para gestionar el acceso, despliegue y actualización de aplicaciones virtualizadas de Windows con independencia del tipo de dispositivo y su sistema operativo. Estas nuevas capacidades estarán disponibles en versión beta a finales de este año. El catálogo de servicios unificados de Horizon beneficiará tanto a los profesionales de TI como a los usuarios finales al consolidar silos de identidad independientes en una única identificación para hacer más seguro el acceso de los usuarios a través de clouds públicas y privadas.

Por otra, basándose en la tecnología de VMware Mobile Vir-

tualization Platform (MVP) ya presentada a principios de este año en el Mobile World Congress, VMware Horizon Mobile ofrecerá nuevas características que permitirán a las organizaciones establecer y gestionar de forma segura los entornos profesionales móviles de los usuarios aislándolos de los entornos personales. Como resultado, los usuarios tendrán la posibilidad de contar con un único dispositivo Android para su uso personal y laboral.

Disponible próximamente para LG, Samsung y otros fabricantes de smartphones y tablets, VMware Horizon Mobile supondrá una manera sencilla para los departamentos de tecnología de provisionar, gestionar y de-provisionar un entorno corporativo de trabajo móvil para un usuario en un dispositivo Android. Además, incluirá además acceso a un catálogo de aplicaciones móviles corporativas aprobadas y a los recursos corporativos.

Según Mark Bowker, analista senior de Enterprise Strategy Group, *“VMware está dibujando un viaje para sus clientes hacia una gestión del escritorio centrada en el usuario y las aplicaciones. Horizon es un gran ejemplo de la visión de la compañía en este ámbito, basada en la centralización de identidades y la gestión de accesos como claves para ofrecer el software como servicio y las aplicaciones móviles”*.

El mercado de antivirus se ‘moviliza’

Trend Micro propone su antivirus para dispositivos móviles

Para poder ofrecer asistencia a los dispositivos móviles, proteger las redes y datos corporativos y ser capaces de diferenciar entre los datos corporativos y personales en los dispositivos de los empleados, Trend Micro propone Trend Micro Mobile Security 7.0, que proporciona seguridad a medianas y grandes empresas dispuestas a

beneficiarse de las ventajas de la consumerización sin comprometer su infraestructura de TI. Esta solución protege la amplia gama de dispositivos móviles de particulares como iPhone, iPad y dispositivos con Android, ofreciendo prevención de amenazas, protección de los datos y un único punto de control.

Los gigantes se posicionan

Google adquiere Motorola Mobility

A mediados de agosto, Google informaba en su blog la compra de Motorola Mobility, la división móvil de Motorola por 12.500 millones de dólares en efectivo, con la intención de fortalecer su posicionamiento en el mercado de smartphones.

Para Google esta adquisición es un paso natural ya que Motorola está totalmente concentrada en la plataforma Android de Google. “El pleno compromiso que Motorola tiene con Android, para unidades móviles, es una de las razones que sustentan la cooperación”, señala Google en su blog, y añade que “juntos crearemos fantásticas experiencias para el usuario y recargar totalmente el ecosistema de Android, en beneficio de los usuarios, desarrolladores y partners”.

Motorola Mobility operará como negocio independiente de Google y ésta ha asegurado que la operación la compra no cambia su estrategia para Android pero que fortalece la cooperación en torno a la plataforma móvil.

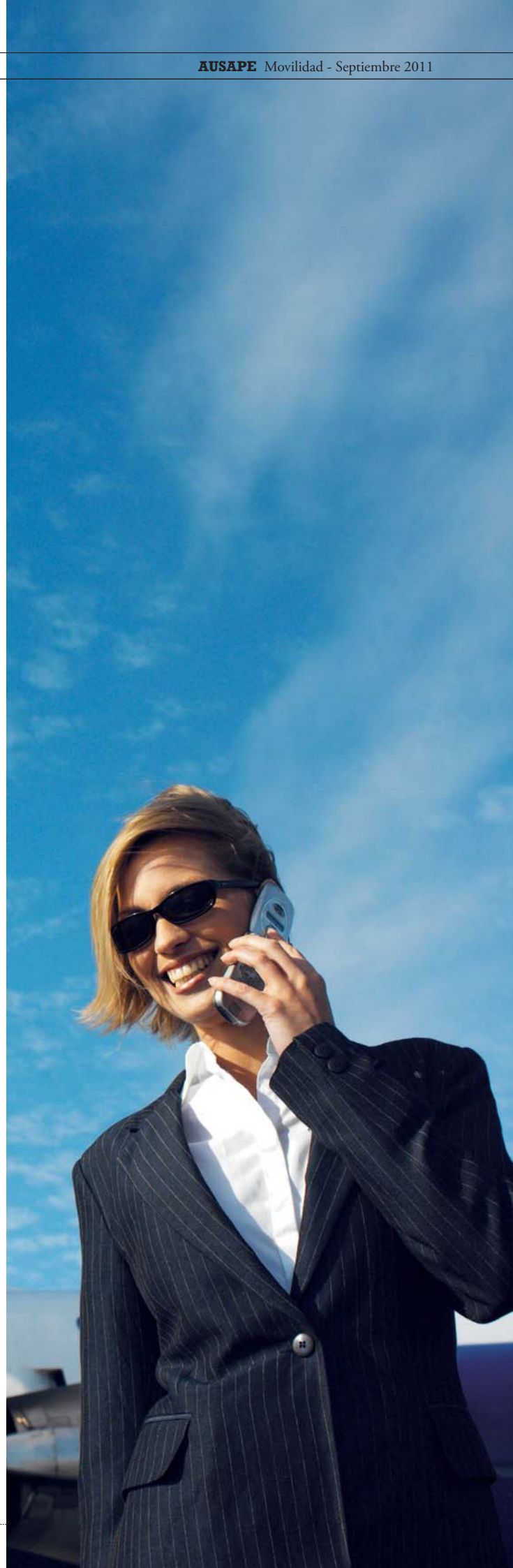
Un espectro de usos muy amplio

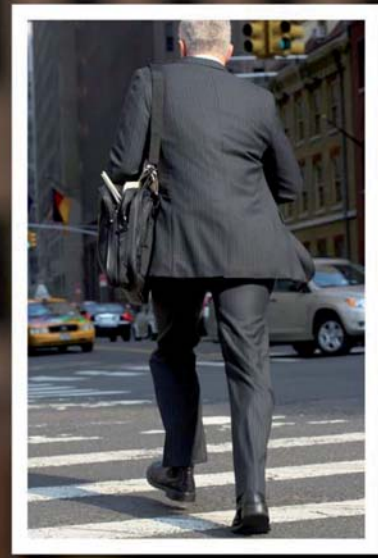
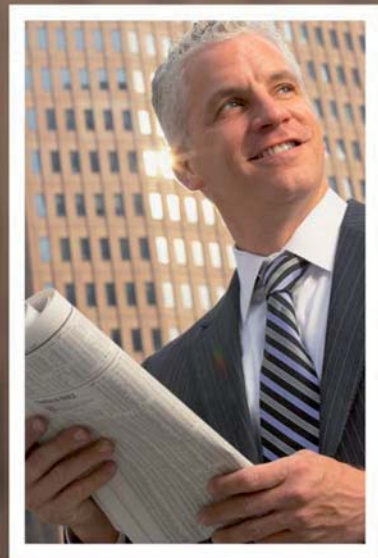
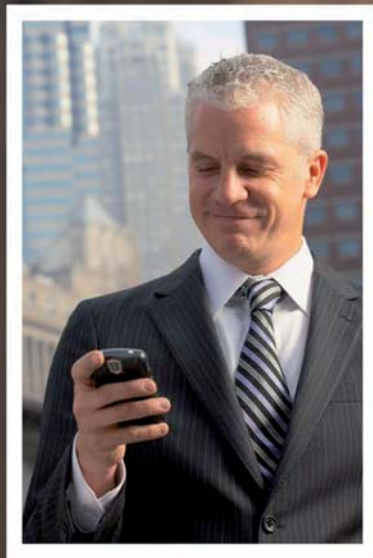
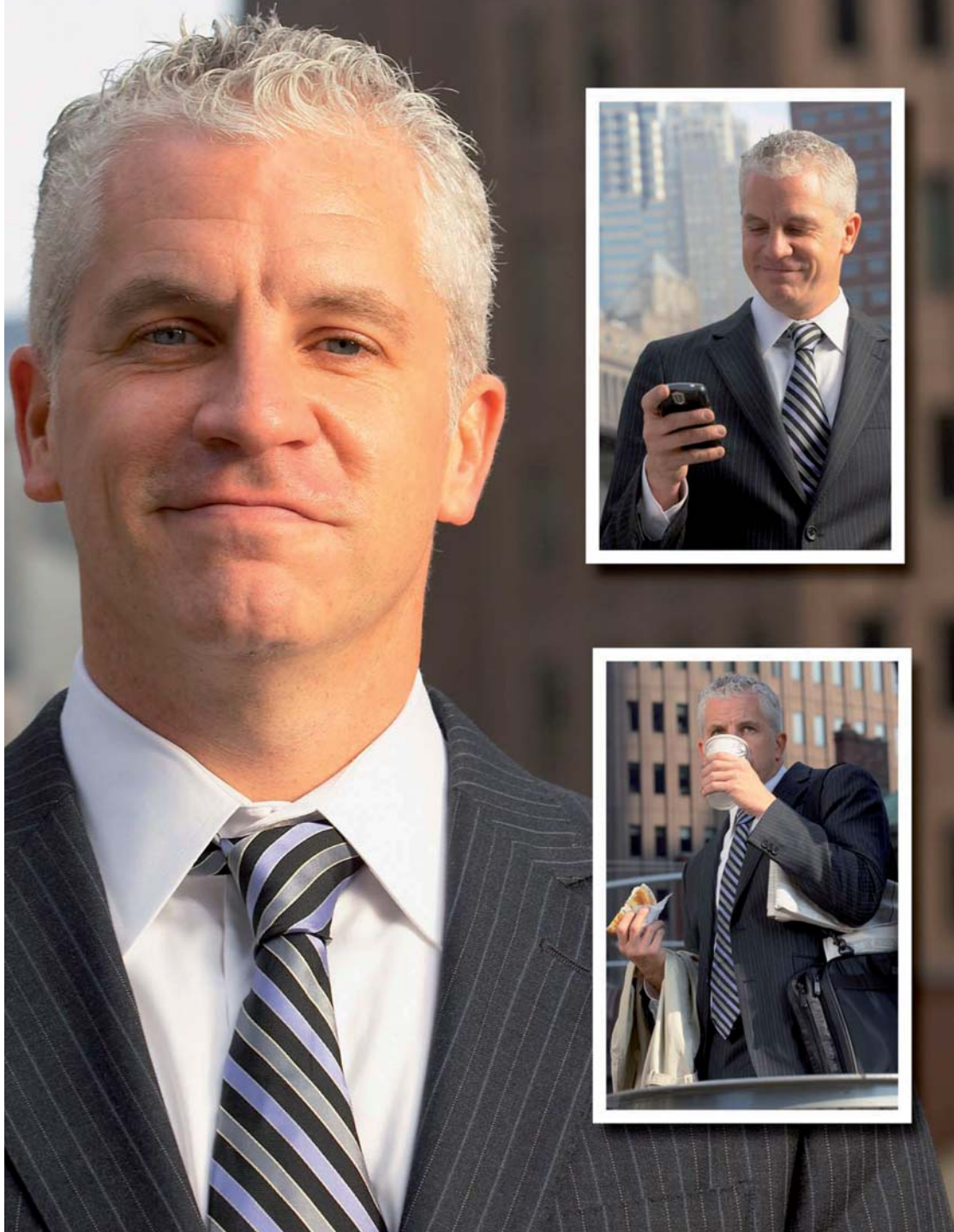
El teléfono móvil permite para rastrear desplazamientos de la población en caso de catástrofe

El posicionamiento del teléfono móvil puede servir como herramienta para rastrear los desplazamientos de la población cuando se producen catástrofes y brotes de epidemias. Estas conclusiones se obtienen de un estudio realizado por el investigador del Instituto de Karolinska (Suecia), Linus Bengtsson y que ha publicado la revista ‘PLoS Medicine’.

El autor y su equipo –informa Europa Press– colaboraron con un operador de telefonía móvil de Haití para hacer un seguimiento prospectivo de los 1,9 millones de tarjetas SIM que había antes y después del terremoto de enero de 2010. Los resultados mostraron que las estimaciones de los desplazamientos realizadas a partir de los móviles eran más precisas que las realizadas para este estudio justo después del terremoto. Además, el estudio muestra un seguimiento de los desplazamientos de la población a través de los datos de las tarjetas SIM durante los primeros días del brote de cólera que sucedió al terremoto. Las estimaciones de migraciones pueden obtenerse a partir de solo 12 horas desde la recepción de los datos.

El informe explica que “este método puede aplicarse para realizar un seguimiento casi a tiempo real durante brotes de enfermedades infecciosas. Recomendamos ponerse en contacto con los operadores de telefonía móvil antes de las emergencias, así como aplicar y seguir evaluando este método en futuras catástrofes”.





¿Ocuparse de las nóminas y participar
en la reunión del consejo al mismo tiempo?
Sin problemas.

Con NorthgateArinso puede desarrollar todas sus tareas
mientras nosotros nos ocupamos de la gestión de sus nóminas.

Outsourcing | Software y Servicios | Integración de Sistemas | Consultoría Estratégica





Realtech y la encrucijada móvil



Cierre los ojos. Deshágase de todos los objetos que le rodean. Relájese. ¿Echa de menos algo? Si la respuesta es que echa de menos su móvil, significa que su smartphone y/o su tablet han adquirido una posición privilegiada en su vida. Como en la de casi todos.

Daniel Valdés. Team Leader en REALTECH.



Haciendo una encuesta informal entre algunos de mis compañeros de REALTECH, el porcentaje de trabajo que realizamos desde un dispositivo móvil ha aumentado exponencialmente en los dos últimos años. Respondemos a los correos desde el móvil, nos conectamos a un terminal remoto desde la *tablet* para revisar un programa o chequear un servidor, solicitamos la aprobación de gastos o vacaciones desde una *app* de iPhone, gestionamos la asignación de personas a proyectos desde otra. Gran parte de la culpa la tienen los fabricantes de móviles y *tablets* y los desarrolladores de OSs móviles (iOS y Android, principalmente): en los dispositivos actuales SÍ se puede trabajar tan bien o mejor que en un PC.

En REALTECH siempre hemos estado involucrados en el desarrollo de aplicaciones móviles: aplicaciones *offline* basadas en SAP Mobile Engine y aplicaciones *online* adaptadas a móviles. Desde hace diez años

hemos realizado proyectos para soluciones móviles integradas con SAP. ¿Mi opinión? Bueno, no estaban mal, pero eran sólo un pálido reflejo de lo que ahora se puede implementar. Ya lo he contado alguna vez: cuando empecé a trabajar en REALTECH yo era programador de videojuegos. Mi primer proyecto en REALTECH fue una aplicación móvil J2ME que se conectaba con SAP R/3 por JCO (todavía no existía SAP ME). El resultado, comparado con los divertidísimos y ágiles juegos que programaba, fue más bien deprimente. Pensé: bienvenido al aburrido mundo del software empresarial. En cambio, ahora sí se pueden desarrollar aplicaciones móviles que tengan la interfaz gráfica, usabilidad y rapidez de los juegos que programaba entonces.

Bien, puede que usted lo tenga claro: quiere movilizar sus aplicaciones y procesos de negocio; es el momento. O es más precavido y sólo quiere probar las posibilidades de las nuevas herramientas y plataformas para comprobar que todo es tan maravillo-

so como le contamos. La pregunta es: ¿Por dónde empiezo?

Por un lado, SAP proporciona una nueva plataforma de desarrollo: SUP (otro acrónimo para la colección: Sybase Unwired Platform). SAP compró Sybase, empresa especialista en soluciones de movilidad, por el módico precio de cuatro mil millones de €. ¿Por qué? La movilidad aún no tiene un uso general en el mundo empresarial y, sin embargo, la experiencia de usuario que proporcionan dispositivos como el iPad o el Samsung Galaxy abre unas enormes posibilidades de optimización que están pendientes de explotar. Es la nueva frontera de IT. Y SAP quiere SUP para esto. En REALTECH hemos explotado SUP a fondo como plataforma de desarrollo y ejecución –esto es importante: sirve para desarrollar, pero también ofrece ventajas en ejecución –. No sólo proporciona una pasarela de comunicación unificada entre distintos dispositivos y distintos *backends* en modo *offline* y *online*, sino que permite

el diseño organizado de los objetos utilizados por las aplicaciones móviles (los *Mobile Business Objects*) estableciendo unas pautas claras de diseño que permiten su reutilización. Además, es extremadamente flexible a la hora de establecer el modo de sincronización (por replicación o por mensaje) y las políticas de réplica de los datos (por grupo de caché, por grupo de sincronización). Y desde la versión 2.0 permite la generación directa de aplicaciones en HTML5, independientemente del dispositivo. Esto está realmente bien: evita el desarrollo nativo, aunque tiene otras limitaciones. Pero es una línea de futuro fundamental.

Desde hace diez años hemos realizado proyectos para soluciones móviles integradas con SAP

Sin embargo, en paralelo, SAP libera su SAP NetWeaver Gateway para facilitar la integración de distintas tecnologías (incluyendo plataformas móviles como iOS o Android) con el backend mediante una API sencilla sin necesidad de pasar por SUP. No todas las aplicaciones móviles necesitan un modo offline o un middleware de comunicación para sincronizar los datos. Otra línea de posibilidades.

Pero SAP ha realizado también un gran esfuerzo en paquetizar aplicaciones móviles muy potentes: *SAP Sales OnDemand*, *Travel Management*, *Leave Request*, *Team Management*. Y REALTECH tiene también su propia colección de aplicaciones paquetizadas: Gestión de Puntos de Venta, Técnicos de Mantenimiento, Gastos de Viaje, Firma Electrónica.

Y esto no es todo: existe la opción de desarrollar aplicaciones nativas ligeras que se comuniquen directamente con el backend (SAP o no SAP) mediante JSON o

SOAP, sin necesidad de SUP o del SAP NetWeaver Gateway.

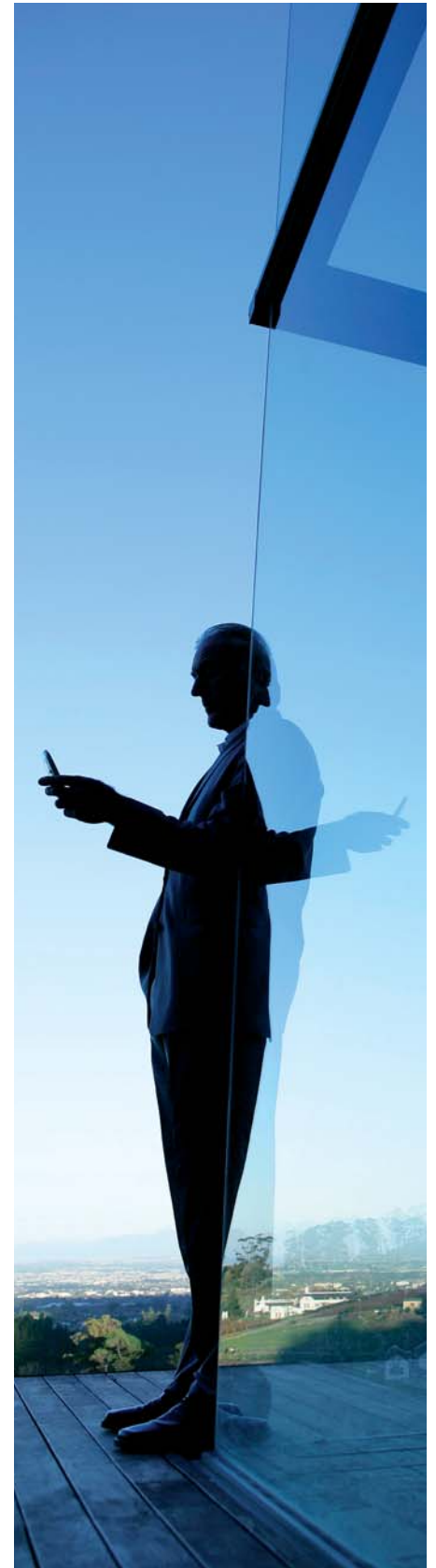
Entonces, ¿cuándo elijo SUP? ¿Cuándo desarrollo sobre SAP Gateway? ¿Implemento aplicaciones nativas o aplicaciones HTML5 multidispositivo? ¿Merece la pena comprar una solución paquetizada? ¿Me sirven las *apps* de SAP? ¿O las de REALTECH? ¿Puedo adaptar la aplicación si no hace exactamente lo que necesito o si he modificado mi *backend*? ¿Desarrollo una aplicación ligera?

Bueno, un panorama complejo, ¿no? En REALTECH hemos creado REALTECH Enterprise Mobile (nosotros lo llamamos REM, como el grupo, espero que no haya problemas de *copyright*), que aún varios conceptos: es un Market para unificar y distribuir todas las aplicaciones móviles de una organización (una especie de AppStore a medida para cada empresa) independiente de dispositivo y plataforma; un sitio para colgar contenido (noticias, avisos empresariales, informes) e intercambiar información; y, quizá lo más importante, un servicio especializado de asesoría móvil para aconsejar cuál es el mejor camino para implantar las nuevas soluciones de movilidad en su organización. Ya nos hemos hecho las preguntas anteriores y hemos encontrado bastantes respuestas.

Un ejemplo de cómo planteamos el trabajo con REM. Dedicamos una semana a evaluar qué tipo de aplicaciones necesita en su organización. Dos semanas para diseñar las distintas alternativas tecnológicas (*online/offline*, nativa/HTML5, SUP, Gateway, *app* ligera), evaluar las aplicaciones paquetizadas y dispositivos existentes y seleccionar qué alternativa/s se adaptan mejor a su modelo de negocio. Y otras cuatro semanas para implementar el proyecto piloto en la tecnología más adecuada e implantar el Mobile Market de su compañía.

En siete semanas puede tener claras cuáles son las directrices móviles de su organización y probar el escenario más adecuado. Puede conocer cuál puede ser el mejor camino en esta encrucijada móvil.

Pararse un momento a pensar simplifica bastante las cosas.





Alto rendimiento. Hecho realidad.

La empresa competitiva. La empresa móvil



Jordi París.
Responsable de
Innovación
Tecnológica SAP.

La penetración de la tecnología móvil en la sociedad actual, junto con la necesidad de acceso inmediato a la información, ha abierto una brecha en la estrategia tecnológica empresarial. Esta nueva realidad se presenta como una oportunidad de obtener una ventaja competitiva respecto a los rivales. La empresa móvil no sólo se materializa mediante la habilitación del acceso a la información desde dispositivos móviles para empleados y clientes sino también proporcionando ilimitadas oportunidades de innovar en los procesos de negocio.

Lo que para Accenture es The Mobile Momentum viene sustentado por una madurez tecnológica que forma unos cimientos sólidos para el futuro de la empresa móvil. La tecnología móvil ha evolucionado durante los pasados años y ha conseguido ser más eficiente, rápida, estable y, sobre todo, ha ganado en usabilidad con las nuevas pantallas táctiles y en nuevas capacidades con la incorporación de numerosos sensores en el dispositivo móvil (cámara, posicionamiento, acelerómetro, RFID...), todo ello acompañado con un notable incremento de las capacidades de almacenamiento en el dispositivo. La nueva generación de dispositivos móviles permite crear aplicaciones con una formidable experiencia de usuario a un coste reducido.

La tecnología está preparada para moverse de las aplicaciones tradicionales ejecutadas en ordenadores de sobremesa o portátiles a aplicaciones que pueden ser ejecutadas desde múltiples dispositivos móviles –con sistemas operativos diferentes– y desde cualquier ubicación, así como para la creación de nuevos conceptos de aplicaciones y modelos de negocio que aprovechen las nuevas capacidades técnicas de los dispositivos móviles, teniendo en cuenta que el dispositivo está la mayor parte del tiempo con el usuario (empleado o cliente).



La mayor implantación de Sybase en el mundo fue realizada por Accenture para el censo de Estados Unidos de 2010, gestionándose más de 150.000 dispositivos. En la foto se puede observar el ejemplo del dispositivo utilizado, que fue fabricado a medida adaptado a las necesidades de sus usuarios.

Debido a la globalización, las empresas necesitan más que nunca acceder a su información, realizar tareas y tomar decisiones en cualquier momento y desde cualquier lugar. Existe una necesidad inmediata de moverse hacia una “empresa móvil” real. Mientras que el mercado de aplicaciones de consumo ha sido ya inundado por las nuevas soluciones de movilidad, existe aún un aprendizaje pendiente por parte del mercado corporativo. La transformación de

las actuales aplicaciones móviles de consumo a aplicaciones empresariales introducirá soluciones innovadoras, más productivas y eficientes.

Con la movilidad jugando un rol principal en la sociedad como modo de vida, de comunicación y de negocio, las empresas están comenzando a ser cada vez más actores principales de la movilidad, influyendo en el comportamiento de sus clientes y empleados. Accenture ayuda a estas empresas líderes en la definición y ejecución de su estrategia de movilidad corporativa y ofrece una extensa experiencia en movilidad, con un completo conjunto de servicios:

- Servicios de Estrategia de Movilidad Corporativa. Preparación de un plan de acción personalizado para cada cliente basado en la utilización de tecnología móvil con el fin de implementar nuevas áreas de negocio innovadoras, incrementar la productividad, reducir costes y aumentar ingresos.
- Consultoría de procesos, desarrollo e integración de aplicaciones móviles. Nuestra dilatada experiencia en el conocimiento de los procesos de negocio de múltiples sectores nos permite adaptar los procesos de nuestros clientes a la nueva realidad móvil, ya sea incorporando aplicaciones comerciales, desarrollando aplicaciones móviles a medida y/o in-

tregándolas mediante Sybase Unwired Platform (SUP) con los sistemas de información corporativos.

- Servicios de Gestión de la Movilidad para Aplicaciones Móviles y Control de Dispositivos. Proporcionamos a los clientes mediante la implantación de la solución Sybase Afaría la gestión de los dispositivos móviles y el control de su seguridad, así como un catálogo específico de aplicaciones corporativas. Cada cliente puede elegir las políticas de seguridad específicas para sus usuarios y la configuración adecuada de su catálogo de aplicaciones corporativas.

Accenture facilita a sus clientes el acceso a esta tecnología mediante un modelo de negocio SaaS (Software-as-a-Service) para las soluciones de movilidad Sybase Afaría y Sybase SUP. Gracias a este modelo las empresas pueden poner en marcha sus soluciones de movilidad con unos costes contenidos, sin necesidad de realizar una gran inversión en infraestructura ni disponer de un equipo de soporte y mantenimiento cualificado.

Durante el pasado SAPPHERE NOW celebrado en Orlando (Florida, EE.UU.) en el mes de mayo, Accenture y SAP anuncia-



Ejemplo de aplicación de movilidad en iPad para la fuerza de ventas de uno de nuestros clientes del sector de productos de consumo. La aplicación se integra con los sistemas corporativos SAP ERP y SAP CRM mediante la plataforma Sybase SUP.

ron su alianza para el desarrollo y gestión de nuevas soluciones empresariales en el ámbito de la movilidad, combinando de manera exitosa las nuevas soluciones de movilidad de SAP (Sybase Unwired Platform y Afaría) y las ofertas de movilidad para empresas de

Accenture Mobility Services. Accenture y SAP presentan de forma conjunta a sus clientes la capacidad de diseñar y desplegar un amplio espectro de soluciones que son independientes de dispositivo, red de comunicaciones y tecnología. Cada solución, paquetizada o a medida, es ajustada a las necesidades de cada negocio. Sybase es la plataforma que proporciona los cimientos para soluciones de movilidad que Accenture desarrolla. Esta alianza se enriquece de la maestría y experiencia complementarias de estos dos líderes del mercado de las tecnologías y sistemas de información.

La experiencia de Accenture en los procesos corporativos y en el desarrollo de aplicaciones de negocio proporciona el soporte necesario a las empresas durante la búsqueda de nuevas oportunidades en el área de movilidad. Ésta no es solamente una forma de movilizar los actuales procesos de negocio, sino un nuevo escenario donde construir soluciones innovadoras. Accenture ofrece todo su apoyo a las empresas en la transformación de su negocio corporativo y en la consecución de sus objetivos empresariales.



Ejemplo de solución innovadora en movilidad implementada por Tesco en Korea. Mediante posters de papel a tamaño real e iluminados convenientemente, permite acercar el supermercado a sus clientes (como por ejemplo en esta foto en la parada del metro), que realizan sus compras a través de su dispositivo móvil. Fuente: www.geek.com



Neoris Active Suite™ DSD XSales

Liberando el poder de tu plataforma SAP en el Punto de Venta

Desarrollada por Neoris utilizando la plataforma de tecnología SAP NetWeaver® y Sybase, ActiveSuite™ XSales es una aplicación totalmente compatible con datos de proceso y de referencia, a la vez que proporciona una mayor flexibilidad y permite ajustes estratégicos solicitados y requeridos por el personal de ventas en la operativa diaria.



Cuando se usa en conjunto con las soluciones de SAP, tales como ERP, CRM o BI, ActiveSuite™ XSales permite a las compañías maximizar los recursos de SAP existentes mediante el uso de un proceso completamente integrado que evita la redundancia de los datos de referencia.

Una sola aplicación, múltiples funcionalidades

ActiveSuite™ XSales es una solución integrada con SAP para los procesos de ejecución de Entrega Directa en Tienda (DSD, Direct Store Delivery) en la industria de artículos de consumo masivo. ActiveSuite™ XSales está basada en un enfoque de DSD multidimensional que permite a cualquier asociado del equipo de ventas desempeñar diversas funciones en el área de ventas mediante el uso de una sola aplicación. Estas funciones pueden configurarse como preventas, entrega, ventas al detalle, rutas

mixtas, comerciantes y supervisores, o una combinación de ellas dependiendo de las necesidades del mercado.

Es, además, una solución completamente configurable para cualquier función de ventas, idioma, país o legislación comercial. Las capacidades de configuración del producto permiten la rápida implementación y puesta en marcha de la solución, así como una reducción en el coste total de propiedad (TCO) de DSD.

Cuando se utilizan en conjunto con las soluciones de SAP, incluidas las soluciones de ERP de SAP, CRM de SAP e inteligencia comercial (BI, Business Intelligence) de SAP BusinessObjects, la solución de Neoris permite a los trabajadores móviles llevar a cabo diversas funciones en el campo con el uso de una sola aplicación: ActiveSuite™ XSales.

ActiveSuite™ XSales depende de una plataforma de procesos comerciales y no tiene superposición funcional con soluciones de respaldo SAP. Es totalmente compatible

con datos de proceso y de referencia, a la vez que proporciona una mayor flexibilidad y permite ajustes estratégicos solicitados y requeridos por muchas compañías en la economía actual. ActiveSuite XSales es el módulo de DSD aplicado al escenario de la implementación en el mercado, y la solución ActiveSuite Logistics integrada al transporte se aplica a la implementación de la logística.

ActiveSuite™ XSales es la mejor solución para escenarios como las siguientes:

- Falta de competitividad.
- Respuesta lenta a los cambios.
- Falta de comunicaciones.
- Alta incidencia de OOS.
- Reprocesamiento elevado de pedidos.
- Altos costes de operación en almacenes.
- Altos costes de mantenimiento de recursos.
- Baja efectividad en ventas y servicio.
- Malos procesos de gestión de cobros y KPI.
- Orientación deficiente en ventas.

ActiveSuite XSales de Neoris es una solución completamente configurable para cualquier función de ventas, idioma, país o legislación comercial. Las capacidades de configuración del producto permiten la rápida implementación y puesta en marcha de la solución, así como una reducción en el coste total de propiedad (TCO) de DSD

Ventajas de Active Suite™ DSD XSales

Esta avanzada solución ofrece ventajas significativas a las empresas en la industria de CGP. Algunos de los beneficios más relevantes son:

- Ofrece herramientas para la gestión de rutas y operaciones.
- Proporciona a las empresas un mayor

control sobre cumplimiento de la demanda y los procesos de salida al mercado.

- Creación de pedidos, encuestas y promociones.
- Proporciona la agilidad necesaria para competir y tener éxito en mercados fragmentados.
- Aumenta los ingresos derivados de los puntos de venta.
- Reduce el coste de ventas.

- Integración natural con el resto de las soluciones de SAP como CRM y BI.

Aplicación certificada por SAP & Sybase

ActiveSuite™ XSales es una solución certificada por SAP xApp e incluida en el mercado de soluciones de SAP EcoHub. Construida en la plataforma NetWeaver® e integrada sobre plataforma Sybase se integra de manera natural con las soluciones de SAP de ERP, CRM y BusinessObjects.

Neoris, servicios con foco en movilidad

Con más de 50 referencias de éxito a nivel mundial, Neoris es hoy una de las mayores compañías globales de TI especializadas en áreas de movilidad.

Neoris viene impulsando su portfolio con nuevas soluciones, focalizándose especialmente en servicios orientados a la movilidad.

Neoris ha sido designado recientemente como SAP Global Partner de Servicios. Fruto de esta alianza con SAP, Neoris es en la actualidad socio preferencial para el desarrollo de aplicaciones de movilidad sobre Sybase sobre soluciones de SAP a nivel global.





CSmobile

La solución de Seidor para la movilización del Soporte a Clientes

El mercado es cada vez más competitivo y requiere que las empresas vayan encaminadas hacia la excelencia para atraer y retener a los clientes. Uno de los aspectos importantes es la relación con el cliente, y las empresas con servicios de soporte a clientes (Customer Services) lo saben muy bien, por lo que invierten tiempo y esfuerzo en mejorar su gestión.

Con el objetivo de alcanzar cuotas óptimas de calidad sin dejar de ser competitivos, los servicios técnicos necesitan tener acceso a los datos de los clientes, avisos, órdenes, notificaciones, materiales, etc.

Con la solución *CSmobile*, desarrollada por Seidor, es posible, ya que permite a las empresas acceder al módulo de *SAP ERP Customer Services* en cualquier momento y con la máxima eficacia desde cualquier dispositivo móvil, ya sean tablets o smartphones.

Independientemente de si se encuentran en un entorno de conectividad o realizando alguna actuación bajo tierra, los profesionales que disponen de *CSmobile* pueden utilizar la aplicación en sus dispositivos móviles para tener un acceso completo a todos los datos. El profesional podrá realizar su trabajo íntegramente con el dispositivo móvil, olvidando por completo tener que trabajar en papel.

Gracias a su total integración con *SAP ERP Customer Services*, los avisos y notificaciones se realizan de forma automática y mediante un push de datos al dispositivo. También la geolocalización de los técnicos y los puntos de aviso mejoran la eficiencia en la asignación de los partes a los distintos técnicos de mantenimiento.

¿Cómo puede ayudar *CSmobile*?

La solución ofrece funcionalidades esenciales que el profesional necesita como:

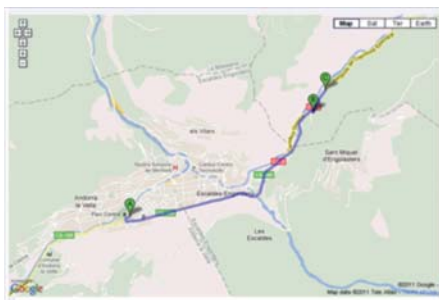
- Leer los avisos que tiene asignados y que son notificados mediante un pitido o vibración.
- Gestionar la creación de nuevos avisos, órdenes y notificaciones.
- Consultar las ubicaciones y materiales de SAP.
- Acceder al stock completo del centro o del vehículo.
- Notificar las lecturas de los distintos materiales que ofrezcan la capacidad de medición.





- Mediante la cámara de fotos del dispositivo, es posible adjuntar la fotografía de la avería al aviso.
- Firmar el albarán con un lápiz capacitivo directamente en la pantalla táctil dispositivo. La firma se adjuntará al albarán y servirá de acuse de recibo.

Adicionalmente, la integración con Google Navigator permite acceder a la ruta para la siguiente visita mediante el propio navegador nativo de Google, ahorrándose tener que abrir dos aplicativos distintos.



Opcionalmente, la solución admite la captura de mensaje de voz directamente en

el dispositivo, para su posterior almacenado anexo al aviso/orden.

Todos los documentos quedan automáticamente vinculados a la transacción correspondiente a través de *Archivelink*, en cualquier gestor documental integrado con SAP.

CSmobile permite realizar los fichajes de control de presencia de manera manual por el usuario. Así, el técnico podrá informar de cuándo empieza su jornada laboral, cuándo realiza una pausa y cuándo reanuda o termina la jornada, lo que es muy útil para el cálculo de horas extras imputables a los clientes que está visitando.

Además, permite el control de consumo de piezas y repuestos de forma que al final de la jornada el técnico puede recoger el material de repuesto consumido, dado que el sistema habrá generado las movilizaciones de reaprovisionamiento de forma automática.

La solución puede integrarse con telefonía IP mediante el módulo *SAP Business Communications Management (BCM)*. Con ello, la llamada entrante automáticamente puede mostrar en la pantalla del CS la ubicación del cliente, así como la de los técnicos más cercanos al aviso.

Una experiencia de éxito

La solución se ha implantado con éxito en una empresa de ámbito nacional dedicada al servicio de mantenimiento en clientes, que requería de una aplicación que optimizara el trabajo de centenar de técnicos.

El proyecto se ha realizado en tan sólo tres meses, con un despliegue en dos fases.

Se ha movilizó el módulo de *Customer Services*, utilizando los procesos estándares del mismo. Con ello, el tiempo transcurrido entre la aprobación del parte y la generación de la factura es instantáneo, característica importante cuando las actuaciones se llevan a cabo en el extranjero.

Con la implantación, la empresa ha conseguido ahorrar costes de desplazamiento, aumentar la productividad, reducir a cero el papel y minimizar los errores manuales.

En fases futuras, se pretende ampliar su uso a otras áreas de mantenimiento de la compañía.

Puede obtener información adicional sobre soluciones de Movilidad Empresarial en el sitio web:

www.seidor.es/movilidadempresarial
 Más información: marketing@seidor.es

ciber

Practical **Innovation.**

Solución móvil para la gestión de repuestos con tecnología RFID



Sergio Pallarés,
Consultor SAP.

Lograr un nivel de servicio eficiente es el objetivo principal en un almacén de repuestos. Esta tarea puede resultar complicada cuando existe una clasificación inapropiada, la codificación no es la adecuada y la operativa en el almacén no está lo suficientemente automatizada, ya que el control del inventario puede resultar caótico y tedioso. Trazabilidad y optimización de la gestión es lo que ofrece CIBER con la solución móvil RFID para la gestión de repuestos.

El control de los repuestos en un almacén de reparaciones es crucial para el buen funcionamiento de la organización. El aumento de la automatización y el incremento de la complejidad de los equipos hace que el número y la variedad de fallas posibles haya aumentado en los últimos años y, al mismo tiempo, haya crecido el número de repuestos necesarios para reparar estas fallas.

El control y la gestión de estos repuestos suponen, por tanto, tareas a la que se le debe dedicar tiempo y esfuerzo que, en muchas ocasiones, no siempre son los necesarios por el gran volumen de información que conlleva.

Dentro de estas tareas y funciones del almacén se encuentran, recibir, para su cuidado y protección, todos los materiales para mantenimiento, proporcionar materiales y suministros a los departamentos que los requieran, custodiar fielmente todo lo que se le ha dado a guardar -tanto su cantidad como su buen estado-, y gestionar las reparaciones realizadas en los repuestos.

CIBER propone una solución móvil con tecnología RFID que ayuda a gestionar de manera más fácil y eficiente estas tareas.

Etiquetado RFID

La tecnología de etiquetado RFID nos permite identificar unívocamente un repuesto,

es decir, transmitir la identidad de la pieza, lo que conlleva una trazabilidad absoluta. A partir de procedimientos preestablecidos, podemos conocer los movimientos históricos del repuesto, su ubicación actual, la trayectoria de un repuesto a lo largo de su vida y todos los datos referentes a su gestión.

La trazabilidad es aplicable a cualquier tipo de material y son de especial relevancia la de los repuestos con un alto valor o muy importantes dentro de la organización.

La tecnología RFID hace posible la automatización del recuento, transporte, recepción y manipulación de los repuestos en su almacén. Parte de la información que identifica y ayuda a gestionar el repuesto se encuentra grabada en la etiqueta RFID. Además, es posible actualizar estos datos en la misma etiqueta, sin necesidad de etiquetar de nuevo los repuestos.

Aplicación móvil

La captura de datos sobre cualquier entorno es básica para el control de las diferentes fases de la trazabilidad de los repuestos. Con este objetivo, la solución dispone de una aplicación que funciona en un terminal móvil y permite al operario del almacén la lectura de las etiquetas RFID y su gestión.

La lectura de las etiquetas RFID se produce dentro de un radio de alcance del lector y todos los repuestos dentro de este



alcance son identificados con una sola lectura. Así pues, el operario realiza las tareas de gestión necesarias en el mismo terminal, como la entrada del repuesto en el almacén, el envío al proveedor que realiza una reparación externa, el control de garantías, control de números de serie y recepción de repuestos reparados externamente.

Estas tareas se convierten en sencillas, ya que el operario dispone de toda la información referente al repuesto en el mismo momento que es identificado. Además, permite llevarlas a cabo desde cualquier punto del almacén, actualizando y obteniendo información en tiempo real desde su sistema de gestión SAP.

Beneficios

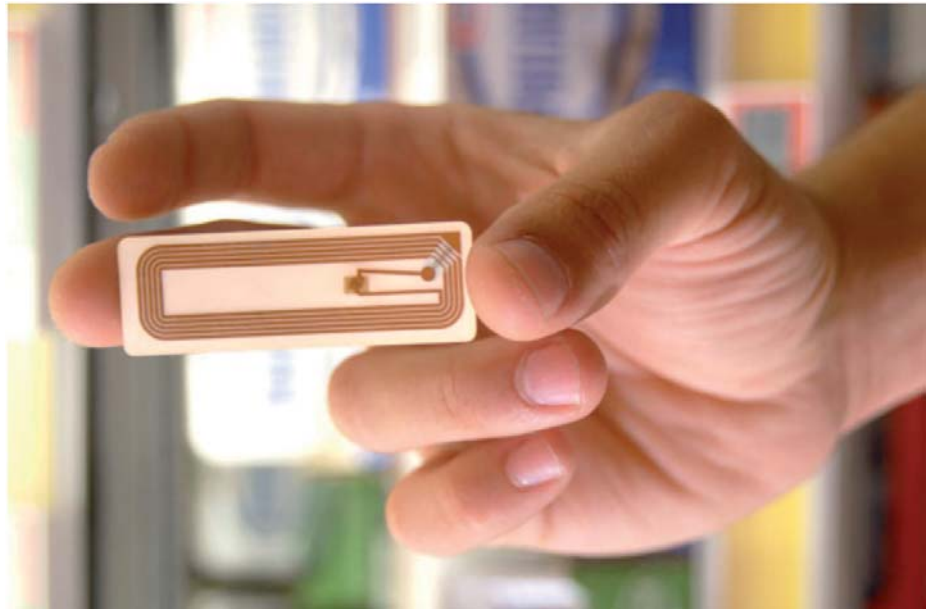
La implantación de la solución móvil RFID aportará a su organización los siguientes beneficios:

- Trazabilidad de elementos de forma unívoca. Será posible controlar de forma individualizada todos los repuestos, incluyendo el control del inventario de las piezas reparadas y repuestos en el almacén.
- Flujo de información y fiabilidad. Se obtiene visibilidad en todo el ciclo de vida del repuesto (proceso de almacenamiento, reparación y mantenimiento) como consecuencia del registro de todos los movimientos realizados para estos materiales.
- Gestión de las reparaciones. Gestión de garantías, explotación de datos de reparaciones y costes asociados, derivados de la información individual recogida de cada repuesto.
- Productividad. Menor tiempo empleado en el registro de los datos y menor tiempo de recuento de inventario. Disminución de los errores producidos por entradas manuales.
- Mejora del servicio. Como resultado de todos los beneficios indicados anteriormente.
- Rápido retorno de la inversión. El ahorro del tiempo invertido en el registro y gestión del repuesto por parte del operario, la disminución de errores en la gestión y un control del inventario permanente, permiten un valor del ROI totalmente aceptable.

Conclusión

Con el fin de mejorar, estandarizar y controlar los diferentes procesos que se producen en un almacén de repuestos, las organizaciones tienden a implementar soluciones tecnológicas para su optimización. Si a esto le unimos la exigencia para mejorar los niveles de servicio, la reducción de la gestión y, por tanto, de costes, la conclusión es que hay que ofrecer soluciones específicas que resuelvan eficazmente situaciones concretas y que supongan una mejora real en la operativa diaria del almacén y sus operarios.

Éste es el objetivo que puede lograr con la solución móvil para la gestión de repuestos RFID de CIBER.



Requerimientos previos

A la hora de diseñar y definir la solución se tuvieron en cuenta los siguientes requerimientos:

Tipos de Etiquetas RFID y captación de datos:

Se estudia dónde se deben aplicar las etiquetas RFID al repuesto y como se capta su señal en los diferentes estados. Cada repuesto, dada su diferente tipología, requiere de un etiquetado y tipo de etiqueta específico, este estudio es parte de la solución.

Elección del terminal móvil:

Un requerimiento importante es la elección del terminal, dependiendo del tipo de almacén se propone un tipo de terminal u otro dentro de la gran variedad de terminales que existen en el mercado.

Gestión de los datos capturados:

Se tratan los datos recibidos en el terminal móvil, dónde se tomarán decisiones sobre ellos. En este requerimiento es dónde la organización aporta su conocimiento sobre la gestión de almacén de repuestos y se añaden las funcionalidades que aportan valor a la gestión del almacén.

Usabilidad y facilidad de manejo por parte del operario:

El aplicativo móvil, funcionando sobre el terminal móvil, permite al operario un fácil control sobre los diferentes repuestos que gestiona diariamente.

Integración con SAP:

La comunicación entre el aplicativo móvil y sistema de gestión es directa y online.



La importancia de tender puentes hacia nuestros clientes



Luis Enrique Santos.
Gerente SAP Cross Solutions.

Evolucionando nuestros procesos

La posibilidad de movilizar procesos vinculados a empleados que realizan una parte importante de su operativa diaria fuera de un puesto de trabajo fijo, es una de las opciones que más se contemplan en la optimización de procesos de acuerdo a los planteamientos actuales.

La aparición de nuevos dispositivos de altas prestaciones que habilitan la puesta a disposición de los empleados de las aplicaciones que requieren para su actividad diaria, ha abierto un abanico de posibilidades muy interesante para las empresas de sectores como Gran Consumo, Seguros, Utilities o Farma. Estos sectores cuentan con departamentos que realizan labores de campo para los cuales disponer de un dispositivo móvil que cubra sus necesidades, supone una importante palanca para la mejora de su rendimiento.

La opción de dotar al empleado en campo de un dispositivo que le permita llevar a cabo su labor sin necesidad de recurrir en determinados momentos de su jornada laboral (o fuera de ésta) a un PC de escritorio o a un laptop, es una necesidad que hace tiempo que las organizaciones se plantean.

En todo caso, existen otras posibilidades a explorar en sectores como *retail*, quizás no tan evidentes como las antes descritas, pero que van a permitir prestar un mejor servicio al cliente y transmitir innovación de marca e incluso mejorar ventas.

Múltiples usuarios para un único dispositivo

Dentro del sector *retail* existe la particularidad de que son los clientes los que visitan nuestro negocio, y no existe tanto la necesidad de ir a buscarlos.

La posibilidad de prestar a este cliente una experiencia de compra mucho más satisfactoria y que además nos de la opción de captar su atención, no sólo en el producto que desea adquirir sino también en otros productos vinculados, debe ser un punto de evolución que no puede ser dejado de explorar.

En este sentido, los puntos de venta de las empresas del sector *retail* han contado en ocasiones con sistemas de paneles de información que pretendían dar cierto servicio a sus clientes pero que, por las prestaciones de estos dispositivos, no llegaban a captar su atención. Este hecho, junto con la necesidad cada vez mayor de transmitir a nuestros clientes una sensación de innovación, da pie a plantear la alternativa del uso de dispositivos de tipo *tablet*.

Siguiendo esta línea de razonamiento se estaría planteando el concepto de dispositivo móvil con ubicación fija, accesible por múltiples usuarios. Esto puede parecer un contrasentido, pero, planteemos una situación hipotética y volvamos a pensar en ello:

“Nuestro cliente hipotético llega a la planta de ropa para caballero de un centro comercial y, nada más acceder a ella, se encuentra un atril donde está fijado un tablet de última generación. Esto atrae su atención y rápidamente se acerca a él, donde descubre que tiene la posibilidad de localizar, simplemente pasando su dedo por la pantalla y dentro

de un catálogo de productos muy visual, los diferentes modelos de traje que ofrece el establecimiento. Cuando localiza el que le interesa, le indica en qué punto de la planta puede localizarlo y, además, le ofrece otros productos relacionados que le podrían interesar, como una camisa, una corbata y un cinturón. Es más, tiene la opción de realizar directamente la compra en dicha aplicación de manera que sólo tiene que pasar por el mostrador para recoger estos productos ya convenientemente empaquetados.”

Si analizamos este caso hipotético, vemos que un dispositivo *tablet* de última generación y un conjunto de aplicaciones de alta usabilidad y prestaciones, son pieza clave.

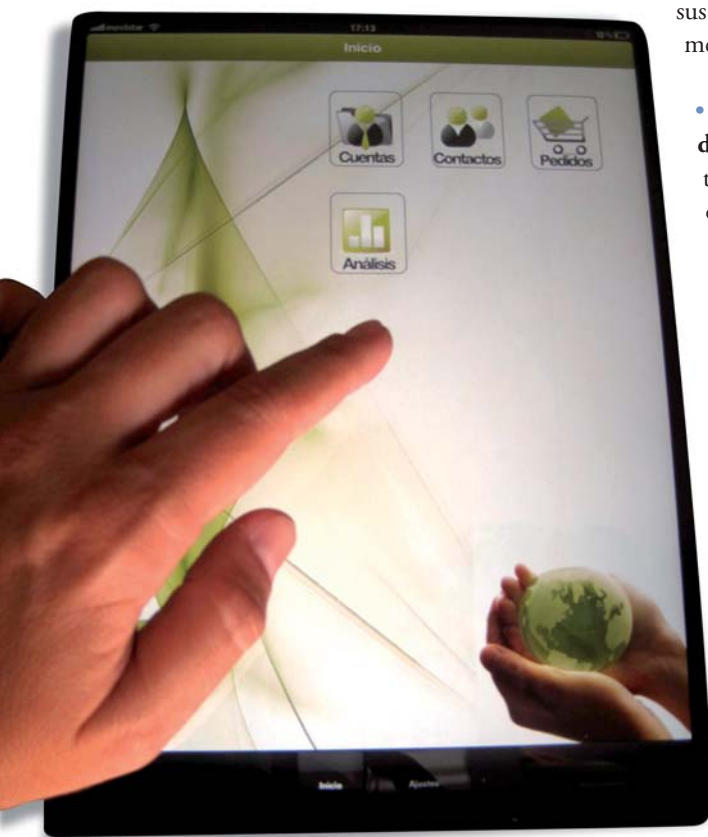
En el caso de las aplicaciones a desplegar en el dispositivo móvil *tablet* cabe pensar en disponer de una plataforma de desarrollo y despliegue de aplicaciones que además nos aporte herramientas para gestionar estos dispositivos de manera centralizada y segura.

Es este punto donde procede introducir un producto como SUP (Sybase Unwired Platform) de SAP Sybase. SUP ofrece aplicaciones siempre disponibles, en las que la conexión a una red no sea un problema o inconveniente para acceder a la información necesaria a fin de realizar el trabajo en el momento y lugar preciso. Estas aplicaciones se basan en desarrollos nativos, que

permiten aprovechar al máximo los recursos del propio dispositivo, tales como el lector de códigos de barras, cámara de fotos, calendario, lista de contactos, etc.,.

Adicionalmente, otra de las fortalezas de SUP es permitir la conexión entre sistemas SAP y de otras tecnologías ofreciendo un punto de acceso móvil a información de sistemas propios y de terceros (clientes, proveedores, partners) de forma segura. Por último, hay que destacar de SUP su sencillez para modelar y movilizar procesos de decisión en un muy breve periodo de tiempo.

Como veremos existen múltiples posibilidades a la hora de aportar a nuestro cliente



de una experiencia de compra superior, que además pueden implicar incrementos de venta y opciones de optimización.

Mejorando la experiencia de compra de nuestro cliente

Existen ciertos aspectos que empiezan a cobrar peso en las decisiones que han de tomarse a la hora de incrementar el rendimiento dentro de los procesos del sector *retail*:

- **La importancia de aportar un alto nivel de satisfacción al cliente mientras está dentro del comercio.** Los clientes disponen actualmente de potentes herramientas (smartphones, *tablets*, ...) para la realización de sus compras, pero no siempre pueden sacarles el máximo rendimiento. Ya en el año 2009 un estudio realizado sobre cuatro empresas del sector *retail* (Sallinger & Underhill) dio como resultado que el 26% de los compradores continúan sus compras en la página web del comercio tras haber visitado el mismo. ¿Qué ocurriría si les aportáramos soluciones móviles que les permitieran completar sus compras dentro del propio comercio?

- **Compras a través de diversos canales.** Los clientes no tienen por qué ser conscientes de que interactúan con la marca a través de diferentes canales, simplemente interactúan con ella y de esa relación extraen una percepción de satisfacción o insatisfacción. Un estudio de Forrester del año 2008 muestra que el 81% de los clientes incrementan su satisfacción cuando pueden completar todas sus compras en la propia tienda.

- **Mejorar las herramientas para la venta a través de varios canales.** Los últimos análisis de mercado indican que el mejor cliente comprador es aquel que realiza sus operaciones a través de múltiples canales.

Todos estos aspectos se concretan en la necesidad de aportar al cliente una experiencia de compra mucho mejor que nos permita que realice el máximo posible de compras dentro de la propia tienda. Además es relevante la ocasión que se presenta de poder incrementar el valor añadido del proceso mediante la venta cruzada de productos.

En este sentido, como se ha mencionado con anterioridad en este artículo, la opción de desplegar aplicaciones móviles en dispositivos con tantas posibilidades como los *tablets* es un recurso a explotar.

A título de ejemplo existen compañías que, de forma pública y notoria, están explotando este tipo de herramientas:

- **Puma** ya ha publicado que está en fase de pruebas la utilización de iPads con una aplicación (Puma Mongolian BBQ) que permite diseñar tu propio calzado.
- **Ralph Lauren** está utilizando el iPad en su tienda de Madison Avenue para la entrega de ropa. Los clientes pueden seleccionar el color, modelo y seleccionar ciertas monografías. Además, pueden realizar el pedido en el propio dispositivo.
- **Global Mundo Tapas** es una cadena de restaurantes en Sidney, que ha sustituido sus menús en papel por una versión digital en *tablet*. Una aplicación especial permite realizar las peticiones desde el dispositivo.
- **Mercedes-Benz** ha desarrollado una aplicación llamada Mercedes Benz Advance. Su fuerza de ventas la está probando mediante la utilización de iPads a fin de poder ofrecer información y promociones a sus clientes.

Conclusión

Existen multitud de utilizaciones prácticas de aplicaciones móviles en dispositivos tipo *tablet* dentro del sector *retail*. Haciéndolo de manera adecuada podemos proporcionar al cliente una experiencia mejorada en sus compras, a la vez que optimizamos e incrementamos el rendimiento de los procesos vinculados a las ventas.

Existen retos que deberán ser evaluados y gestionados mediante la investigación de las posibilidades tanto de los dispositivos móviles existentes (y los que están por llegar), como de las aplicaciones que puedan ser utilizados. En este sentido, la posibilidad de disponer de una plataforma de desarrollo, despliegue y gestión de aplicaciones móviles como SAP Sybase puede aportar unos cimientos sólidos para el posterior crecimiento de los procesos en tecnologías de movilidad.

El último viajero

El hombre no funciona mal, funciona poco.

Antonio Blay Fontcuberta

Hace ya cierto tiempo, Paco, buen amigo, brillante, en privilegiada situación profesional y económica, con cualidades que, en definitiva, lo definen como triunfador social, me preguntaba -con cierta reserva-, *Helmar, ¿voy bien en mi vida?*

Me asaltó el recuerdo de esta escena hace escasos días, cuando escuché a Albert Casals, un muchacho catalán de 18 años, quien lleva viajando por el mundo desde los catorce, sólo y en silla de ruedas, habiendo transitado por más de 25 países sin apenas dinero en el bolsillo. Según dice, hay que *"hacer lo que a uno realmente le guste en la vida"*.

Estos extremos sacuden mi mente – uno pide consejo para vivir, otro -discapacitado aparentemente- vive sin pedir permiso, lanzándose a aventuras mayores- expulsándose sin contemplaciones de mi letargo existencial, ante la llamada de asuntos existenciales: Libertad, Verdad, Deseo, Voluntad y Sentido de Vida.

¿Qué es la libertad?

A menudo se define libertad como la expresión de hacer lo que a uno le gusta o, sencillamente, lo que a uno le viene en gana.

Está claro que la cuestión no es tan sencilla. Pongamos el caso de un fumador que desea fumar y, libremente, prende su cigarrillo. En este caso, ¿Quién decide fumar? ¿Quién está al mando, realmente? Esta operación está liderada por la adicción del fumador, es decir, por los condicionamientos bioquímicos (=hábitos) que se han instalado en su cuerpo y quienes, en definitiva, toman la decisión del movimiento.

En ese momento, el sujeto que desea, deja de ser, estrictamente, sujeto de la acción. Los agentes que conforman esta sin-taxis vital se reestructuran y el objeto de

deseo toma el mando, convirtiéndose en nuevo sujeto-director de la acción.

La libertad es lo opuesto a dejarse llevar, tiene que ver, de algún modo, con la capacidad de elegir, con la capacidad de elegir bien: elegir lo que me conviene o lo que no me conviene en un determinado momento, lo que favorece o no favorece mi despliegue vital; la libertad es elección consciente que se alía con el sentido último de mi íntima verdad; habla de elecciones internas y de acciones: Albert Casals no tiene infinitas posibilidades ante sí, de hecho viaja sin dinero y es minusválido, y, sin embargo, es libre: elige y actúa sus opciones en cada momento de su viaje.

Libertad y Consciencia

"La libertad no es una filosofía y ni siquiera es una idea: es un movimiento de la consciencia que nos lleva, en ciertos momentos, a pronunciar dos monosílabos: si o no." (Octavio Paz).

La consciencia es el territorio que nutre y condiciona todas nuestras elecciones. David Lynch director de cine, guionista, músico, fotógrafo, pintor y diseñador de muebles lo describe así:

"Si tienes la consciencia del tamaño de una pelota de golf, cuando lees un libro tienes un entendimiento del tamaño de una pelo-

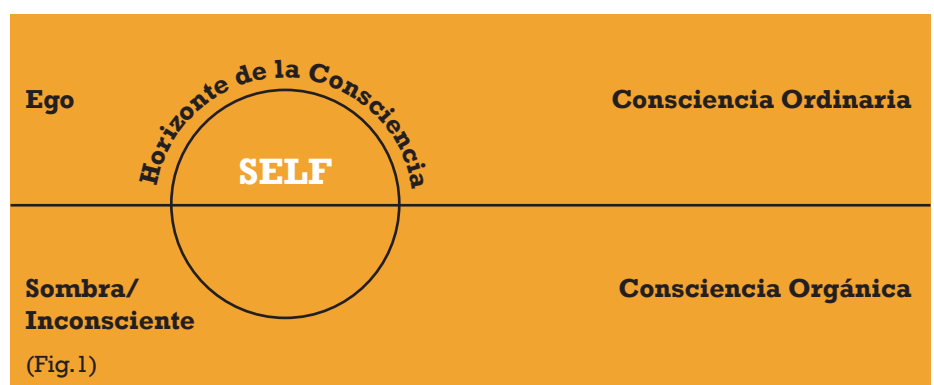
ta de golf; cuando miras el mundo, un darte cuenta del tamaño de una pelota de golf; y cuando despiertas cada mañana, un despertar del tamaño de una pelota de golf. Si logramos expandir nuestra consciencia entenderemos mejor el libro, tendremos una mayor y más profunda comprensión del mundo y un despertar más lúcido".

Consciencia, en inglés, se traduce como "awareness" que, a su vez, se vuelve a traducir al castellano como "darse cuenta"; ampliar la consciencia significa, en definitiva, ampliar el "darse-cuenta".

Según Carl G. Jung, la identidad completa, el self, lo constituye, por un lado, la consciencia ordinaria, el ego, y, por otro, la consciencia orgánica (consciencia del cuerpo) que denomina sombra (inconsciente en el lenguaje de Freud).

Así, el diámetro del círculo representado (Fig 1) fija el límite/horizonte de nuestro "darnos-cuenta"... fija el territorio de las posibilidades de nuestras elecciones para ejercer nuestra libertad.

Ampliando el modelo de Jung, podríamos decir que la consciencia, crea, a través de nuestros instintos, emociones y pensamientos, todos los objetos de nuestra experiencia, esto es, el mundo deviene en ondas de probabilidad y colapsa en puntos espe-





cíficos como resultado de nuestra intermediación como observadores.

Depende del observador que la realidad se fije y pueda ser observable; sin el observador la realidad es solo un campo de posibilidades. (Heisenberg)

A cada instante, el observador materializa una posibilidad de entre múltiples manifestaciones posibles: colapsa un pensamiento concreto -de una onda de múltiples pensamientos posibles-, una emoción concreta -de una onda de múltiples emociones posibles- y una intuición/instinto concreto -de una onda de múltiples intuiciones/instintos posibles, creando, así, el arco de infinitos puntos que van conformando el horizonte de consciencia.

Ampliar la consciencia: El Cuarto Camino

Desarrollar mi libertad requiere ampliar mi consciencia, lo que requiere, a su vez, desplegar las tres variables que conforman su umbral: instinto, emoción y pensamiento, variables atribuibles, respectivamente, a nuestros tres cerebros: reptil, límbico, neocórtico.

Fundido en una sola estructura, nuestro sistema nervioso central alberga estos tres cerebros mencionados. Por orden de aparición en la historia evolutiva, esos cerebros son: primero el reptil (reptiles), a continua-

ción el límbico (mamíferos primitivos) y por último el neocórtex (mamíferos evolucionados o superiores).

Gurdjieff, Sócrates ruso de comienzos de siglo XX, identificaba tres caminos para el desarrollo de la consciencia basado en esta estructura tricerebral: el camino del faquir (camino del cuerpo), el camino del monje (camino de las emociones) y el camino del yogui (camino del intelecto). A partir de este planteamiento desarrolla el cuarto camino que consiste en la integración de los tres anteriores: desarrollo integral de los instintos, de la capacidad afectiva y de la capacidad de comprensión.

La libertad no contiene un fin en sí mismo, carece de contenido... es medio y condición para -en el límite- desarrollar el sentido de vida, esto es, la conquista de la plenitud a través de la actualización de nuestro particular potencial, desarrollando los pilares que conforman nuestra humanidad: instintos/intuición, corazón y comprensión.

El último viajero

La libertad es un viaje, viaje de viajes; no caben turistas, es viaje de viajeros; no hay cabida para tibios ni cobardes; la libertad proyecta la utopía que marca una dirección inequívoca cuando se alinea con nuestra íntima verdad...

Helmar Rodríguez Messmer

Su formación combina el enfoque empresarial como licenciado en Ciencias Empresariales (UAM), consultor experto de SAP HCM y su base humanista a través de sus estudios de Master en Comunicación No Verbal (U. Alcalá), Master en Oratoria (U. Alcalá), Programación Neurolingüística, Teatro (JC Corazza), Danza, Movimiento Expresivo, Música, Cine (Historia y Estética por U. Valladolid), Constelaciones Sistémicas, Terapia Gestalt (IPG Madrid), Psicología Integrativa (Programa Proto y programa SAT, Dr. Claudio Naranjo).

Responsable Soluciones SAP-HCM SAP Iberia.

Impartición de seminarios de comunicación, liderazgo y oratoria en España, Portugal, resto EMEA y LATAM.

Impartición de cursos de comunicación en los Masters de Coaching, Inteligencia Emocional, Formación Familiar, Comunicación, Oratoria organizados por HUNE para la Universidad Alcalá y Univ Politécnica de Madrid.

Impartición de Cursos en el IE dentro del Programa SAP.

Albert Casals, nuestro viajero ¿discapacitado?, el último viajero y el primero, contagia con su rabiosa alegría de vivir; él **puede** hacer lo que desea, **quiere** hacerlo y **sabe** hacerlo...vive en estado de gracia permanente, integra y despliega sus tres centros vitales.

Mi amigo Paco, por un lado, y Albert, por otro, turista y viajero, duda y osadía...ambos viven en mí...la cuestión es ¿quién sobrevivirá en mí? ...la respuesta es sencilla: sobrevivirá aquel a quien yo le dé de comer...

FIRMA INVITADA



David Bautista.
Asociado de Honor de AUSAPE

Diez aplicaciones para 2012

La movilidad ha dejado de ser una tendencia y se ha convertido en modelo de procesos para los negocios y en un estilo de vida. Su evolución no va a parar. Según Gartner, las diez aplicaciones de consumo que recomienda estar al tanto en 2012 son:

1. **Servicios basados en la localización (LBS).**
2. **Redes sociales.**
3. **Búsquedas móviles.**
4. **Comercio móvil.**
5. **Pago móvil.**
6. **Servicios context-aware.**
7. **Reconocimiento de objetos.**
8. **Mensajería instantánea móvil.**
9. **Email móvil.**
10. **Vídeo móvil.**

Movilidad personal

Llevamos un tiempo en el que una de las palabras de moda es “movilidad”, está entre las prioridades de los responsables TIC, de las Administraciones Públicas y los Gurús del sector. Las empresas tratan de optimizar sus procesos adaptando sus aplicaciones e intentando dejar en un segundo plano al trabajador “enchufao” a su ordenador. Por supuesto hay áreas de la empresa que se ven más afectadas, en principio, que otras como son la fuerza de ventas, logística, distribución, sectores industriales, administración electrónica o herramientas corporativas.

Cuando hablamos de movilidad estamos haciendo referencia al acceso a la información y los servicios en cualquier momento y en cualquier lugar. Estamos buscando la interconexión permanente, se han derribado las barreras que suponían los canales de comunicación y la naturaleza de la información que usamos, propiciando la evolución de las tecnologías e infraestructuras para buscar el acceso universal. Con un mercado de más de 5.000 millones de posibles usuarios a nivel mundial, 650 millones en Europa y 57 millones de ellos en España, la industria está alcanzando unos niveles de inversión impensables en plena crisis.

Pero no sólo los procesos empresariales y las aplicaciones de negocio se están transformando, la “TIC personal” (la tecnología y comunicaciones que afecta a nuestra vida personal) se ven también afectada.

En el ámbito personal se pueden aplicar los mismos valores y criterios que cuando hablamos de movilidad empresarial, necesitamos el acceso a nuestra información de forma segura desde cualquier lugar, en cualquier momento e inmediatamente. Esto hoy en día se puede conseguir de forma sencilla sin necesidad de grandes infraestructuras o inversiones.

Muy pocos utilizábamos nuestro teléfono más allá de la voz y los SMS, e-mails para los que disponían de BlackBerry. Pero todo esto ha cambiado. Las pantallas pequeñas no lo son tanto, ya que con los Smartphones y Tablets ya podemos optar a pantallas de todos los tamaños a precios “asequibles”. Los sistemas operativos han evolucionado muchísimo, cada vez se parecen más a los de sus hermanos mayores o los han superado y nos estamos acostumbrando a usar aplicaciones móviles como algo habitual. ¿Quién no ha realizado operaciones bancarias, pagos a crédito, citas en los centros de salud o localizaciones geográficas durante las vacaciones desde el coche, el restaurante o el hotel?

Pero todavía nos queda un paso para conseguir nuestro objetivo y éste es trabajar en la nube, construir nuestra “nube personal” lo que nos permitirá independizar nuestros datos de la plataforma que usemos y así conseguir la movilidad personal.

Algunos de los elementos básicos con los que nuestra “nube personal” deberá contar serán: correo electrónico, agenda, libreta de contactos, redes sociales y profesionales, gestor de información, almacenamiento y backup de documentos, gestor multimedia y buscador.

A la espera de una solución global, si algún día existe, podríamos a modo de ejemplo configurar Gmail como correo, Google Docs para poder crear, editar y compartir documentos, Whatsapp para mensajes, IGO o Google Maps como localización, Dropbox como disco virtual, Google calendar y Google contacts para sincronizar y compartir en tiempo real, finalizando con los clientes de Facebook, LinkedIn y Twitter.

A esto se le puede añadir una interminable relación de aplicaciones y utilidades que nos facilitarán o complicarán la vida, pero siempre en movilidad.

El futuro móvil ha llegado sin duda, habrá una redefinición de los límites personales, sociales y profesionales, donde predominarán las tendencias de consumo, más populares y de mejor usabilidad, a las profesionales. Nos cambiará los paradigmas otra vez y van...

Fujitsu recomienda Windows® 7.



Toque el futuro



FUJITSU STYLISTIC El Tablet PC más versátil. Función "multiple touch" con reconocimiento multitáctil.

Alcance nuevas alturas con la FUJITSU STYLISTIC Q550. Esta nueva tableta presenta una pantalla brillante, antirreflejos, de 10,1 pulgadas con entrada de lápiz sensible a la presión así como entrada de datos por tacto múltiple. Su pantalla avanzada permite 160° de visión, y además soporta texto predictivo para una más rápida entrada de datos. Y gracias a su batería intercambiable podrá asegurarse un largo periodo de productividad sin cables.

FUJITSU STYLISTIC con Intel® inside – el compañero móvil perfecto

- Procesador Intel® Atom™ Z670
- Windows® 7 Professional original.
- Máxima seguridad gracias a la protección contra robos avanzada (ATP); lector de SmartCard; encriptado total del disco duro (FDE) y lector de huella dactilar.
- Conectividad sin cables en todo lugar con WLAN integrado, Bluetooth y conexión 3G integrada opcional o GPS.
- Integración perfecta con su infraestructura TI existente gracias a Windows® 7

STYLISTIC Q550

Intel, el logotipo Intel, Intel Core, Intel vPro, Core Inside y vPro son marcas registradas de Intel Corporation o de sus filiales en Estados Unidos y otros países.

Promoción válida hasta el 31 de octubre o fin de stock. No acumulable a otras ofertas o promociones. Precios de venta al público recomendados. IVA no incluido. Fotografías no contractuales. Fujitsu no se responsabiliza de errores tipográficos.

Con la colaboración de nuestro partner:



940 €

PVPR. IVA no incluido

shaping tomorrow with you

FUJITSU



Administre, analice y movilice la información con las soluciones de movilidad de SAP y Sybase

En cualquier momento, desde cualquier lugar
y mediante cualquier dispositivo.



Seidor le ofrece una amplia gama de aplicaciones móviles y la infraestructura subyacente que proporciona una integración insuperable con los sistemas SAP y acceso seguro a los procesos de la empresa.

Descubra cómo se complementan las potentes Soluciones SAP con los dispositivos móviles, y ayudan a las empresas a optimizar su rendimiento.

Infórmese sin compromiso enviando un mail a marketing@seidor.es, indicando su nombre, apellidos, cargo, empresa, e-mail y teléfono.



www.seidor.es/movilidadempresarial

