

AUSAPE



EN ESTE NÚMERO

Pag 6
AUSAPE presente en EMEA SAP Roundtable con
Manos Raptopoulos, presidente SAP EMEA

Pag 12 - 13
Lanzamos campaña para incorporar
nuevos asociados

Pag 16
Disfruta de los beneficios de Espresso Tutoriais

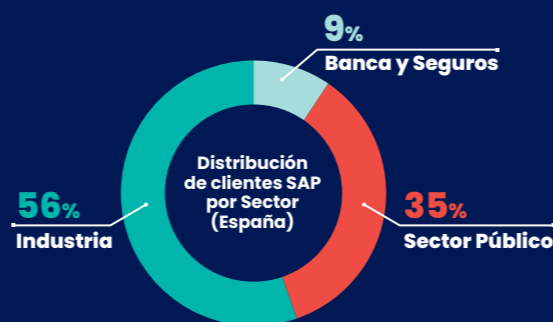
Gen AI for SAP S/4HANA

Ai

Descubre la plataforma InetumGenAI for SAP S/4HANA y accede a un nuevo mundo de posibilidades infinitas.

Los números nos avalan:

- 28.000 empleados
- 2.700 consultores SAP
- Y una plataforma de inteligencia artificial, para llevar tus sistemas SAP al siguiente nivel



Escanea el QR



inetum.

Patrocinador Gold SAP Sapphire 2024

Patrocinador especial AUSAPE Forum 2024

EDITORIAL

La energía del Fórum nos seguirá impulsando este otoño

POR MARIO RODRÍGUEZ MANZANARES
Vicepresidente de AUSAPE. Siemens

Estimado/a asociado/a,

Tras el verano, encaramos un nuevo curso 2024-2025 con el recuerdo del pasado Fórum AUSAPE de Granada todavía muy presente. Fue un Fórum inolvidable, en el que partíamos con un listón muy alto que nos dejó nuestro encuentro de Palma de Mallorca en 2023, pero en el que, con mucho esfuerzo y con la experiencia que nos dan los 19 Fóruns celebrados hasta hoy, conseguimos mantener e incluso superar las expectativas. Las cifras más altas de la historia del Fórum -más de 1.500 asistentes, 460 empresas presentes, 78 patrocinadores, 75 stands, 185 sesiones paralelas, 1.322 descargas de la app, una valoración media de 4 sobre 5- demuestran que la tendencia de nuestro evento estrella es ir a más cada año.

Con esta misma premisa encaramos el tramo final del año: seguir creciendo, tanto cuantitativamente, en número de asociados, como cualitativamente, con los servicios que os ofrecemos. Así, ya somos 623 asociados, 22 más que a principios de año, pero queremos seguir creciendo para incorporar a la mayor parte de los clientes finales de SAP en España. Por ello, hemos lanzado una campaña de bienvenida a nuevos asociados, de la que encontraréis más información en estas páginas, y que confío en que servirá para atraer a nuevos compañeros a nuestra comunidad AUSAPE.

Pero no se trata sólo de ser más, también de ser mejores. Mejores en nuestra propuesta de valor, en los servicios y actividades que ofrecemos a nuestros asociados, a los noveles y a los veteranos. Y aquí ya tenemos preparados algunos eventos que a buen seguro serán de vuestro interés, como la nueva edición del ILP de AUSAPE y SEIDOR que celebraremos este mes de septiembre en Barcelona, sesiones y días temáticos de nuestros Grupos de Trabajo y el regreso de los SAP Delegation Days.



Además, continuaremos buscando colaboraciones con otras entidades de las que os podáis beneficiar, como es el caso de Espresso Tutorials, una de las mayores plataformas de contenidos de aprendizaje SAP en español. En este revista podréis encontrar más información sobre las ventajas que ofrece esta plataforma para los asociados de AUSAPE.

No puedo olvidarme tampoco de la formación y el empleo, dos de los pilares de AUSAPE, en su papel de punto de encuentro entre empresas demandantes de talento, estudiantes e instituciones formativas, el propio fabricante y las Administraciones Públicas que están apostando por la capacitación tecnológica como una vía para mejorar la empleabilidad. Iniciativas como nuestro Portal de Empleabilidad, el Foro Empleo que celebramos en el marco del Fórum con gran éxito o la colaboración que mantenemos con SAP Training & Adoption y varias comunidades autónomas van en esta dirección.

Y como el ecosistema SAP es un ecosistema global, vamos a seguir apostando por el área Internacional, manteniendo nuestra participación de primer nivel en SUGEN, colaborando con nuestros homólogos latinoamericanos de AUSIA en iniciativas como el Premio Empresa Sostenible con SAP y llevando nuestras iniciativas y mejores prácticas a los foros internacionales de usuarios de SAP, como el segundo F2F de SUGEN que tendrá lugar en noviembre.

Nos esperan, por tanto, un otoño y un inicio de curso cargados de actividades que espero os resulten atractivas. Y por supuesto, estamos abiertos a vuestras propuestas y sugerencias, porque AUSAPE sois todos vosotros.

Un fuerte abrazo.

CONSEJO EDITORIAL
José Ignacio Santillana
Mario Rodríguez
Sara Antuñano
Jordi Xofra
Javier Ramírez
Jordi Bartoli
María Rosa Ribó

COLABORADORAS
Ana Encinas
Carolina Abundez
Agueda García
María Conde
Belén Alonso
Clara Barreda
Lara Aguilar

DIRECCIÓN
Junta Directiva AUSAPE

DIRECCIÓN DE ARTE
Tasman Graphics

REDACCIÓN
comunicacion@ausape.com

DEPÓSITO LEGAL
M-10955-2007

EDITA
AUSAPE

IMPRIME
Lantegi Batual

AUSAPE
www.ausape.org

La Asociación de Usuarios de SAP España y la dirección de la revista AUSAPE no comparten necesariamente las opiniones y datos publicados en la revista, ni tampoco se hacen responsables de los artículos, reportajes, opiniones, datos y colaboraciones que aparecen en la revista y están firmados por sus autores, siendo éstos los responsables. No estando permitida la reproducción, distribución o comunicación pública de la totalidad o parte de los contenidos publicados, en cualquier tipo de soporte o medio técnico sin la autorización de Asociación de Usuarios de SAP España.

AUSAPE, septiembre de 2024

AUSAPE

Pag 03

Caso de Éxito

Pag 16

En profundidad

Pag 18



El virus de la mente

Pag 40

Wu Wei



Y también en este número...

Helmar Rodríguez

Helmar Rodríguez es formador, coach y autor, y, ante todo, un facilitador del cambio. Fundó CLEARNESS®, con el objetivo principal de respaldar a las organizaciones e individuos en su potencial de crecimiento, y lo hace a través de una combinación única de las disciplinas más diversas. Su enfoque siempre está orientado a generar resultados tangibles y crear un campo para abrir la mente, elevar la conciencia que permite, a cada participante, atravesar sus propios umbrales.

Iciar Marzo Portera

Licenciada en Derecho y Mediadora inscrita en el Registro de Mediadores e Instituciones de Mediación del Ministerio de Justicia. Especialista en Derecho de las Tecnologías de la Información y de la Comunicación con dilatada experiencia en el asesoramiento, consultoría y auditoría en materias de protección de datos, comercio electrónico e Internet, a todo tipo de entidades pertenecientes a cualquier sector de actividad. Socia de Marzo Asesores Auditores S.L., www.marzoasesores.com

Rincón Legal

Pag 42

Mentir en el Curriculum Vitae te puede garantizar una indemnización

Firma invitada

Pag 44

El Fórum AUSAPE, toda una experiencia periodística y humana



05 Estas fueron nuestras actividades durante el mes de julio

07 “El trabajo a nivel colectivo permite realizar más y mejores tareas juntos”

09 Nuevas conversaciones con los ponentes del Fórum 2024

12 “Si quieres ir rápido camina solo, si quieres llegar lejos ve acompañado”

14 Nuevos asociados

16 Espresso Tutoriales, un valioso beneficio sólo para los asociados de pleno derecho, coordinadores, delegados y Junta Directiva de AUSAPE

Estas fueron nuestras actividades durante el mes de julio

Aunque julio es tradicionalmente un mes marcado por el post-Fórum y la inminencia de las vacaciones, AUSAPE no ha dejado de participar en diferentes actividades de interés para nuestros asociados, difundiendo tendencias innovadoras, llevando nuestras iniciativas a foros internacionales de usuarios de SAP o reforzando nuestra apuesta por la empleabilidad, sin olvidar la actividad de nuestros Grupos de Trabajo.



Julio comenzó con la **V Edición del Innovation Leader Program (ILP)**, que organizan AUSAPE y SEIDOR, y que se celebró el día 3 en Madrid con la inteligencia artificial como protagonista. Su título “Descifra el potencial de la IA” ya indicaba que esta jornada dirigida a los futuros líderes de la innovación en las organizaciones iría dedicada a profundizar en la inteligencia artificial y sus aplicaciones prácticas en el mundo empresarial.

La directora general de AUSAPE, Ana Encinas, dio la bienvenida a los asistentes señalando que lo que distingue a los líderes de los seguidores es la innovación y que, por lo tanto, en el evento se hablaría de inteligencia artificial, de innovación y de liderazgo, en línea con el significado del término ILP: Innovation Leadership Program. Por su parte, nuestro presidente, Nacho Santillana, planteó el potencial que tendría una inteligencia artificial capaz de reír o de jugar, y el valor de una “IA explicable”, que no sea una caja negra, para los negocios.

Carlos Polo, director de IA y Edge Technologies en SEIDOR, habló sobre el modo de descifrar el potencial de la inteligencia artificial en un entorno corporativo. Polo advirtió de que “la IA va muy

rápido y si no nos ponemos a su paso, nos va a atropellar”, recordando que, aunque “la IA es subóptima, no da resultados óptimos o no los da siempre”, no debemos “subestimar el potencial que tiene una IA, aunque sea subóptima, combinada con una persona”. Además, explicó el modo de funcionar de la IA simbólica y la subsimbólica, y las diferencias entre machine learning, simulación cognitiva, deep learning y los large language models (LLM). En lo relativo a las aplicaciones prácticas de la inteligencia artificial en el mundo empresarial, mencionó la integración de la IA en aplicaciones line of business como SAP, Salesforce o Microsoft Dynamics. Para pasar de las aplicaciones LoB a la IA generativa, antes se le añade contexto con nuestros datos de negocio y se filtran datos no deseados para crear un prompt mejorado.

El V ILP de AUSAPE y SEIDOR contó también con la participación de Microsoft, cuya Partner Tech Lead, Karine Regniez, explicó cómo se puede impulsar la transformación de la IA con Microsoft Cloud. La visión de la IA generativa de Microsoft se enfoca en impulsar la productividad del negocio con Microsoft Copilot, incorporándolo a productos como Microsoft 365 (Chat, Teams, Outlook, Word, Excel, PowerPoint, One Note, Loop, Whiteboard). También

está disponible en productos para desarrolladores, seguridad, datos... permitiendo a las empresas personalizarlo en función de su contexto y extenderlo a otros sistemas de la compañía. Por último, se presentó el caso de éxito de Bodegas Torres en el desarrollo de productos de inteligencia artificial e integración con las aplicaciones de negocio. Bodegas Torres, SEIDOR y Microsoft se han aliado para crear el TorresGPT 2.0, una plataforma única, privada y segura sobre Azure que gestiona distintos flujos de IA, genera y analiza imágenes y documentos, implementa distintos casos de uso y se integra con terceros. En dos meses, TorresGPT 2.0 ha llegado a 290 usuarios y 30.000 conversaciones.

Dentro de nuestra colaboración con los programas de empleabilidad en tecnología de las comunidades autónomas, AUSAPE fue invitada al evento de presentación del proyecto **“El Futuro de la Tecnología está en Madrid y eres tú”**, que tuvo lugar en las oficinas de LinkedIn en Madrid el 9 de julio y al que acudió nuestra directora general, Ana Encinas.

La jornada, organizada por Experis Academy con la colaboración y participación de la Comunidad de Madrid, LinkedIn, SAP, AWS y Microsoft, sirvió para dar a conocer este proyecto, enmarcado dentro del Plan de Impulso al Talento Digital de la Comunidad de Madrid y que tiene como objetivo captar, formar y certificar en tecnologías de fabricantes (SAP, AWS, Microsoft y Oracle) a 7.100 personas que residan o trabajen en la región, de cara a mejorar su empleabilidad y generar talento especializado. Los primeros cursos empezaron en mayo y actualmente hay 21 cursos activos, que se irán ampliando hasta llegar a los 468. El programa, ejecutado y liderado por Experis Academy, incluye: selección y captación de participantes, formación técnica, inglés técnico, formación en soft skills e inserción laboral. El director de Experis Academy, Fernando Aguilar, definió el programa como una oportunidad para las empresas e hizo un llamamiento a las compañías a implicarse en el proyecto antes, durante y después de la formación.

Además, AUSAPE trasladó su propuesta para contribuir a la empleabilidad en el ecosistema SAP, fundamentada en el Portal de Empleabilidad, a otros grupos de usuarios y directivos de SAP en el **EMEA SAP Roundtable** que se celebró en París el 10 de julio. El vocal de Internacional, Javier Ramírez, y la directora general, Ana Encinas, se reunieron con el presidente de SAP EMEA, Manos Raptopoulos, y representantes de los grupos de usuarios de los países francófonos (USF), Sudáfrica (AFSUG), Países Bajos (VNSG), Bélgica (SAPience), Luxemburgo (LSUG) y Suecia (SAPSA).

De esta forma, pudieron informarles de la misión y evolución de AUSAPE, en la que tiene una importancia fundamental el impulso al área de Formación y Empleo. Un área en la que buscamos desempeñar un papel clave como agente integrador de plataforma (SAP), capital (Administraciones Públicas), empresas (asociados) y



personas (candidatos), a través de nuestro Portal de Empleabilidad. En este portal ya están inscritos 377 alumnos, nueve centros formativos y 61 empresas. Asimismo, destacaron los resultados del último Fórum celebrado en Granada y sus cifras récord de asistencia y participación.

En el exchange con Manos Raptopoulos, también se debatió acerca de la estrategia de RISE, los cambios en el modelo de licenciamiento y la línea de inteligencia artificial de SAP dentro de la BTP, con presentaciones del fabricante conducidas por Norobu Ota, vicepresidente y Chief Expert de RISE with SAP; Timo Elliot, vicepresidente e Innovation Advocate, y el propio Raptopoulos.

En cuanto a los **Grupos de Trabajo de AUSAPE**, la actividad de julio corrió a cargo del de **Recursos Humanos**, que celebró el día 10 su última reunión antes de las vacaciones. La sesión en formato webinar fue presentada por José Domingo Mouriz, coordinador del grupo de trabajo en Barcelona, y registró una asistencia de 72 personas, lo que demuestra el interés de estas reuniones y el compromiso de los miembros del grupo.

El webinar estuvo compuesto por dos partes. La primera correspondió a la presentación del caso de éxito de Calidad Pascual en la evolución de la parte de HCM del ERP de SAP. Carlos Iglesias, director ejecutivo de Desarrollo de Producto SAP HR en Eviden, e Isaac García, HXM Business Partner en STIC en Calidad Pascual, explicaron el proyecto de migración de SAP HCM, SAP SuccessFactors y SAP FI, pasando directamente a la última versión de SAP ECC 6.0 EHP8 en SAP Hana 2.0. El cambio funcional afectó a la parte de HR Payroll, Time Management, Personnel Administrator, Personnel Developer, Organizational Management, Personnel Time y EHS.

En la segunda parte, Gema Moraleda, product manager de SAP España, expuso los cambios legales producidos en el último mes y la respuesta de SAP a los mismos. Así, mencionó el Real Decreto-Ley 4/2024 de 26 de junio que modifica el algoritmo de cálculo del IRPF a partir de julio ampliando la deducción por obtención de rentas en Ceuta, Melilla y La Palma. Respecto a la Seguridad Social, recordó la situación de la cotización por solidaridad que entrará en vigor el 1 de enero de 2025, a la espera de la publicación del reglamento que la desarrolla. El porcentaje adicional aplicado a la base de cotización para los ingresos que excedan la base máxima anual depende del porcentaje que excede de dicha base máxima, explicó Moraleda con un ejemplo. ■

ALBERTO CANDEL, GANADOR DEL PREMIO AUSAPE AL ALUMNO MÁS COLABORATIVO DEL 9º MÁSTER SAP S/4HANA FINANCE & CONTROLLING DE LA UNIVERSIDAD DE VALENCIA

“El trabajo a nivel colectivo permite realizar más y mejores tareas juntos”

Para AUSAPE, la ceremonia de graduación del Máster SAP S/4HANA Finance & Controlling de la Universidad de Valencia es un acontecimiento especial. La universidad valenciana es uno de nuestros colaboradores más veteranos en el mundo educativo y con nuestra presencia en su acto de graduación reforzamos nuestro compromiso con la formación de los futuros profesionales SAP. Este año, la ceremonia que puso fin a la 9ª Edición del Máster SAP S/4HANA Finance & Controlling “Promoción del Mar” tuvo lugar el 28 de junio en el Salón de Grados de la Facultad de Economía de la Universidad de Valencia.

El acto, que fue inaugurado por Cristina Crespo, vicedecana de Participación, Voluntariado e Igualdad de la Facultad de Economía de la universidad valenciana, tuvo entre sus asistentes a Nacho Santillana, presidente de AUSAPE, y Óscar Valor, delegado en Levante de nuestra asociación. Durante el acto de imposición de bandas y entrega de premios, Nacho Santillana dirigió unas palabras a los 24 graduados -15 de ellos, mujeres- en el marco del lema de la ceremonia: “Construyendo el mundo juntos”.

La ceremonia, en la que también estuvieron presentes los directores del Máster, Mercedes Barrachina y Mateo Ripoll, contó con una mesa redonda compuesta por Juan Pedro García, director de SAP Training and Adoption en SAP España; David Martínez, consultor SAP Senior Controlling en Sothis; Juan Luis Blat, director de Actividades de la Asociación Española de Financieros de Empresa (ASSET); Javier Calatayud, controller en Grupo Flos Valencia; Nacho Santillana y Lorena Alandí, ganadora del Premio AUSAPE al Alumno más Colaborativo de la pasada edición del máster.

En esta ocasión, Nacho Santillana entregó el Premio AUSAPE al Alumno más Colaborativo de la 9ª Edición del Máster SAP S/4 HANA Finance & Controlling a Alberto Candel. Candel, graduado en Administración y Dirección de Empresas por la Universidad de Valencia y que actualmente trabaja como Consultor SAP FI en T4S Advanced Solutions, habló con AUSAPE sobre qué significa este premio para él y su visión de la colaboración como vía para hacer más y mejores tareas juntos, como veremos en las siguientes páginas.

AUSAPE ha escogido la categoría de Colaboración a la hora de patrocinar el premio debido a que el trabajo colaborativo, y las consiguientes dinámicas en las que el trabajo de un gran número de individuos es coordinado y conducido hacia un objetivo común, forma parte del espíritu de nuestra asociación.

ALBERTO, ¿QUÉ SIGNIFICA PARA TI HABER RECIBIDO EL PREMIO AL ALUMNO MÁS COLABORATIVO DEL MÁSTER EN SAP S/4HANA FINANCE & CONTROLLING DE LA UNIVERSIDAD DE VALENCIA?

En primer lugar, quiero mostrar mi agradecimiento a todos y cada uno de mis compañeros, tanto a los que han considerado elegirme como merecedor de este premio como a los que han depositado su confianza en mí para tratar de ayudarles a dar sus primeros



pasos en un mundo tan amplio y en constante evolución como es SAP. Haber sido elegido como alumno más colaborativo implica que más allá de otras cualidades que pueda tener como persona, personal y profesionalmente, las personas me valoran como alguien que ayuda a los compañeros a generar un aprendizaje permanente, permitiendo así contribuir a desarrollar sus capacidades para que puedan ser más competitivos en un futuro, fomentando el trabajo en equipo por encima de las individualidades.

EN LAS ORGANIZACIONES ESTAMOS VIVIENDO UN CAMBIO DE PARADIGMA, QUE PRIORIZA LA COLABORACIÓN FRENTE A LA COMPETICIÓN. TÚ HAS GANADO UN PREMIO QUE RECONOCE ESTE MODO DE TRABAJAR: ¿QUÉ CREES QUE APORTA LA COLABORACIÓN A NIVEL COLECTIVO A LOS EQUIPOS DE TRABAJO, Y A NIVEL INDIVIDUAL A LAS PERSONAS QUE LOS INTEGRAN?

Lo primero, es importante destacar que no todo el mundo valora la colaboración como algo positivo, hay personas que se sienten más motivadas a realizar sus tareas de manera individual y en la competencia. En este aspecto, para que la colaboración aporte

lo máximo a nivel colectivo, es necesario que las empresas establezcan qué importancia se le debe dar a este aspecto como parte de su estrategia empresarial para mejorar la productividad, desarrollar nuevas capacidades y mejorar un aprendizaje permanente. Una de las principales ventajas que aporta el trabajo a nivel colectivo es el de poder realizar más y mejores tareas juntos, en comparación con lo que podría hacer cada persona a nivel individual. Para ello, las empresas deben alentar a sus equipos a promover esa cultura colaborativa, con el fin de alcanzar un objetivo común que motive a las personas a alcanzar esos objetivos.

Por último, cada persona es diferente, por lo que un líder o responsable de un equipo colaborativo debe adaptarse a las diferentes prácticas y necesidades de cada uno de los compañeros. Hay que saber reconocer el estilo particular de colaborar de cada persona y realizar estrategias que faciliten la integración y colaboración de cada uno. El éxito del equipo depende de cada uno de los integrantes del mismo y esa mentalidad, hoy en día y más en SAP, tiene que estar implícita en cada uno de nosotros.

CUÉNTANOS UN POCO DE TU PERFIL: TU FORMACIÓN, TU CARRERA PROFESIONAL...

Tengo 26 años y mi formación siempre ha ido enfocada al área económico/financiera y empresarial. Me gradué en Administración y Dirección de Empresas en la Universidad de Valencia en 2022. Durante ese período, realicé una estancia Erasmus en Alemania, en la Universidad de Konstanz, donde he podido conocer la forma de trabajar de una cultura siempre curiosa como la alemana. Todo ello compaginando mi formación desde los 18 años trabajando en El Corte Inglés en diferentes departamentos, donde he aprendido la manera de comunicarse y relacionarse en diferentes equipos. A ello añadiría que hablo tres idiomas: español, inglés y alemán -este último aún me cuesta un poco- y actualmente trabajo como consultor SAP FI en T4S Advanced Solutions.

¿QUÉ TE ANIMÓ A CURSAR EL MÁSTER EN SAP S/4HANA FINANCE & CONTROLLING?

Lo que me animó en primer lugar es que se trata de una industria en completo auge profesional, con gran cantidad de proyectos internacionales, lo cual al ser una persona a la que le gusta viajar y los idiomas, me llamaba bastante la atención. Por otro lado,

compañeros del mundo SAP me recomendaban entrar en este sector, ya que se desarrolla mayoritariamente el trabajo el equipo y a mí siempre me ha gustado esa filosofía de trabajo por encima de los individualismos. Por último, la oportunidad de poder cursar una formación homologada de SAP en Valencia y con un equipo de profesionales, tanto de la Universidad de Valencia como de Sothis, que me lo han puesto todo muy fácil durante esta etapa.

¿CREES QUE EL ENTORNO SAP ES SUFICIENTEMENTE CONOCIDO COMO UNA OPCIÓN INTERESANTE PARA LAS PERSONAS CON UN PERFIL TÉCNICO QUE QUIEREN ESPECIALIZARSE?

Sin duda, una de las razones por la que este sector es tan llamativo es que dispone de un abanico de posibilidades para especializarte muy amplio, desde perfiles financieros a logísticos, RRHH, controllers... Hay un lugar para cada individuo en SAP y los perfiles técnicos son muy demandados por las empresas por su capacidad analítica y de negocio.

¿QUÉ PERSPECTIVAS PROFESIONALES TIENES UNA VEZ FINALIZADO EL MÁSTER?

Actualmente me encuentro en T4S como consultor SAP FI y mi idea es tratar de aprender lo máximo posible de los profesionales que tengo alrededor. Si hay algo que me gusta, y refuerza precisamente este artículo, es que es una empresa innovadora en metodologías de trabajo colaborativo, lo cual hace que trabajar aquí sea una experiencia enriquecedora.

¿CONOCÍAS LA LABOR DE AUSAPE? ¿QUÉ OPINAS SOBRE LA FUNCIÓN DE NUESTRA ASOCIACIÓN EN EL ECOSISTEMA SAP?

Había oído hablar de su papel dentro del mundo SAP y su labor como asociación de usuarios de SAP en España, ofreciendo ayuda a sus asociados sobre ciertas dudas del mundo SAP a través de la experiencia y el conocimiento de otras personas. También he visto por redes sociales los encuentros que realizan anualmente con las empresas, promoviendo la transferencia de conocimiento entre partners SAP. Además, he visto que este último Fórum AUSAPE en Granada ha tenido cifras récord de asistentes, lo cual muestra que estáis en una buena posición, lo cual, coincidiendo con el 30º aniversario de la asociación, no hace sino indicar que estáis en el camino correcto. ■



Nuevas conversaciones con los ponentes del Fórum 2024

Continuamos con nuestras entrevistas a algunos de los expertos que tomaron parte en el Fórum AUSAPE de Granada. En este número, Izanami Martínez, Carlos Grau y Félix Monedero compartirán con nuestros asociados sus impresiones sobre la creatividad, la innovación con propósito y la energía del Fórum. En próximas revistas continuaremos publicando las conversaciones que mantuvimos con otras personalidades que acudieron a nuestro gran encuentro.

IZANAMI MARTÍNEZ

Izanami Martínez es antropóloga, emprendedora y comunicadora. Expresidenta de la Asociación Española de Startups, es fundadora de Soulgate Media, un proyecto de producción multimedia que define como "una puerta para la transformación". En el Fórum, condujo la sesión "The Sapiens Show", en la que indagó sobre los límites de la creatividad y la mejor forma de promoverla.

IZANAMI, ERES EMPRENDEDORA, COMUNICADORA... POR TANTO, LO TUYO ES DISRUPCIÓN, INNOVACIÓN, HACER LAS COSAS DISTINTAS... CUANDO PENSAMOS EN QUE LAS ORGANIZACIONES INTENTAN HABLAR DE INNOVACIÓN REDUCIÉNDOLA A UN ALGORITMO, A UNA FÓRMULA PREESTABLECIDA, ¿TÚ QUÉ PIENSAS DE ESO? ¿CÓMO NOS ESCAPAMOS DE ESO?

Es que esto realmente no lleva a ningún sitio, porque la innovación proviene de la creatividad humana y en cada uno, nuestra creatividad la detonan nuestro contexto y nuestra historia. Es desde la diversidad, desde nuestras circunstancias distintas, desde donde podemos aportar soluciones nuevas a los problemas de siempre. Entonces, si intentamos tener un equipo lo más homogéneo posible y estandarizar al máximo el proceso, si somos todos iguales, daremos todas respuestas iguales y esa respuesta nueva al problema de siempre no aparecerá nunca. Al final, para los managers, y en las escuelas, resulta mucho más fácil gestionar a personas homogéneas que se comportan de la misma manera que identificar, reconocer las diversidades individuales e ir esa milla extra para incluirlas y desarrollar su potencial.

¿QUÉ PODEMOS HACER NOSOTROS A NIVEL COTIDIANO PARA TENER UNA ACTITUD MÁS INNOVADORA? ¿QUÉ ES PARA TI LA INNOVACIÓN EN LA VIDA COTIDIANA?

Tiene un ingrediente fundamental que es el ingrediente de la humildad. Hasta que no conectamos con nuestra humildad no nos podemos poner en la situación de aprender de todo y de todos. Si yo me creo superior de alguna manera, nunca voy a tener la escucha verdadera, la apertura de sentarme con alguien a escuchar perspectivas o puntos de vista que quizás son opuestos a los míos, pero que quizás me enseñan algo de cómo piensa esta gente y puede ir despertando la creatividad en mi cabeza.

EN ESTE FÓRUM ESTAMOS HABLANDO DE 'SOFT INNOVATION', DE ESTA 'INNOVACIÓN BLANDA'. PARA TI, ¿QUÉ PAPEL JUEGAN CONCEPTOS COMO LA CREATIVIDAD Y LA COMUNICACIÓN EN ESTA 'SOFT INNOVATION'?



La creatividad es fundamental porque si no estamos en entornos psicológicamente seguros que nos permiten acceder a esa creatividad y comunicarla sin sentir miedo al rechazo de los demás, esa creatividad se nos va a quedar dentro. Ese es el gran miedo. Y volvemos al tema de la homogeneidad. Si yo estoy en un entorno en el que se premia la homogeneidad, esa creatividad que me es innata no la voy a comunicar, me la voy a guardar para mí misma, y eso va a crear a la larga que yo me desconecte emocionalmente de la organización, me guarde mis ideas para mí misma y me limite a funcionar desde mi potencial mínimo viable. Y en esa confortabilidad no hay desarrollo de nuevas capacidades, no hay creación de nuevas conexiones neuronales. Es repetición. Y tiene su sentido, porque el cerebro es muy reticente a gastar energía en crear nuevas conexiones neuronales. El mensaje del cerebro es: si esto ha funcionado toda la vida, ¿para qué vamos a aprender ahora cosas nuevas? Entonces, es imprescindible ponernos en situaciones complicadas que detonen esa motivación, que al cerebro no le quede más remedio que hacer el esfuerzo de adquirir nuevas habilidades, nuevas competencias y generar nuevas ideas.

ERES EMPRENDEDORA, ERES COMUNICADORA, TAMBIÉN HAS PRESIDIDO UNA ASOCIACIÓN, LA ASOCIACIÓN ESPAÑOLA DE STARTUPS. ¿QUÉ PAPEL JUEGAN PARA TI LAS ASOCIACIONES, COMO LA QUE TÚ DIRIGÍAS, COMO AUSAPE, EN EL DESARROLLO DE ACTITUDES Y CAPACIDADES CON ESTA MIRADA INNOVADORA?

Son fundamentales. Primero, porque cuantos más cerebros se junten, a más innovación, a más ideas diversas accedemos. Y estas asociaciones al final lo que hacen es aunar todas esas ideas, ordenarlas, priorizarlas y presentárselas a la sociedad como algo ya propuesto, sencillo, que proviene de un colectivo grande, y facilitar su implementación o su aportación a la sociedad.

CARLOS GRAU

Exdirector de Sector Público de Microsoft Ibérica y exdirector general de Mobile World Capital Barcelona, Carlos Grau es actualmente asesor en estrategia comercial, innovación y digitalización. El año pasado puso en marcha Grau Innovating Consulting, firma de consultoría y formación con la que quiere apoyar el crecimiento de las empresas. Toda esta experiencia se puso de manifiesto en su ponencia magistral del Fórum, dedicada a la "Innovación con propósito" y "el nuevo efecto WOW", en el que la tecnología se emplee de manera que nos ayude a mejorar la vida de las personas.

HAY UN ENFOQUE TRADICIONAL CUANDO HABLAMOS DE INNOVACIÓN, QUE ES LA INNOVACIÓN PURAMENTE TECNOLÓGICA. PERO, ¿LA TECNOLOGÍA PARA QUÉ? TÚ NOS INVITAS A TENER UN ENFOQUE MUCHO MÁS ÉTICO Y MUCHO MÁS HUMANISTA, MUCHO MÁS CENTRADO EN LAS PERSONAS.

Lo primero es que la tecnología ha ido muy rápido y ha cambiado nuestras vidas de manera muy relevante. Yo creo que desde el sector tecnológico no anticipamos la velocidad, el cambio y el impacto, sobre todo el impacto social, en formas de trabajar, de comunicarnos... Hemos puesto mucho foco durante años en lo que es el efecto WOW: sorprender, experiencias digitales enriquecedoras, cosas que parecían un sueño la tecnología ha permitido hacerlas realidad. Pero al final lo importante es cómo se utiliza la tecnología de manera que nos ayude a mejorar la vida de las personas. Y ahí yo creo que tenemos muchas lecciones que aprender, porque hemos soltado el juguete, pero no con el manual de instrucciones. Nadie en el sector tecnológico pensaba que los dispositivos móviles sirvieran para hacer bullying, o difundir noticias falsas, o suplantar identidades. Ahora es momento de responsabilidad, porque viene una gran revolución con la inteligencia artificial, y es un momento de anticipar los efectos positivos y mitigar los malos usos o los efectos negativos que pueda tener esta revolución tecnológica.

ESTE CAMBIO DE ENFOQUE, ESTA INNOVACIÓN CON PROPÓSITO, ¿VA A SER SENCILLO? ¿QUÉ BARRERAS VA A TENER?

Yo creo que hay dos retos principales. Uno es anticipar y el otro es formar y evitar malos usos. Vamos a tener que anticipar ese futuro y anticipar los escenarios. Ahora se habla mucho de casos de uso de la inteligencia artificial generativa en los que si no pones datos de calidad y no haces las preguntas correctas a cualquier sistema de estos, pueden surgir respuestas con ciertas alucinaciones. Creo que ahora mismo es un momento de responsabilidad, de anticipar ese futuro, anticipar buenas prácticas y, sobre todo, dar formación y acompañar para que hagamos un buen uso de todas estas tecnologías y que realmente tengan el fin para el que han sido diseñadas, que es mejorar la vida de las personas, no simplemente la tecnología por la tecnología. Creo que los extremos no son



buenos: ni soltar la tecnología sin un entorno ni, desde luego, prohibirla o boicotearla. Lo bueno es que acompañes con formación, que eduquemos para que todos hagamos un buen uso. Creo que es realmente el enfoque que tenemos que darle. Sobre todo ahora, con la revolución de la inteligencia artificial generativa, viene un cambio muy importante en nuestra sociedad y nuestra economía, y es una oportunidad enorme para reflexionar, anticipar, formarnos y sacar un buen provecho. Parte de las reflexiones de mi libro El nuevo efecto WOW van en esta línea.

LA INNOVACIÓN, COMO DICE EL SUBTÍTULO DE TU LIBRO, TIENE QUE TENER UN PROPÓSITO. ¿CÓMO NOS EXPLICAS ESTE PROPÓSITO EN POCAS PALABRAS?

Para mí, impacto social positivo. Cuando ves que la tecnología ayuda a las personas a mejorar su calidad de vida, a darles oportunidades profesionales. Cuando ves un impacto positivo en la vida de las personas, para mí es tecnología con propósito. Cuando ves malos usos, tenemos que mitigar esos efectos. Yo creo que la tecnología es agnóstica. Es el uso que hacemos las personas lo que le confiere efectos positivos y negativos. Entonces, lo que tenemos que ver es que, una vez hemos identificado esos usos, anticipar y evitar los negativos y potenciar los positivos. Evitar el bullying, evitar las suplantaciones de identidad, evitar las fake news y formarnos en cómo la tecnología te ayuda a educarte, a formarte, a coger contenidos, a mantener tus constantes de salud, a comunicarte con tus seres queridos, a aprender, a colaborar. O sea, las cosas enormemente positivas que tiene.

HAS SIDO DIRECTIVO DE ORGANIZACIONES TAN IMPORTANTES COMO MICROSOFT Y LA MOBILE WORLD CAPITAL BARCELONA. AHORA ESTÁS, DESDE GRAU INNOVATION CONSULTING, AYUDANDO A MUCHAS COMPAÑÍAS A CRECER, A TRABAJAR CON PROPÓSITO, A INNOVAR, ETC. ¿CREES QUE EL TAMAÑO INFLUYE, PARA BIEN O PARA MAL, EN ESTA VISIÓN MÁS HUMANISTA DE LA INNOVACIÓN Y LA TECNOLOGÍA?

Desde Grau Innovation Consulting estamos ayudando a muchas compañías a crecer, sobre todo en técnicas de ventas y estrategia. Pero ves que ahora mismo, más que el tamaño, influye de manera determinante el modelo de liderazgo. Y ves grandes líderes humanistas, que se preocupan no sólo por la parte profesional, sino también por la parte personal y humana de sus empleados y colaboradores. Y los ves en muy grandes organizaciones y también en pymes. Yo no creo que sea un tema de tamaño; cuando hablamos de innovar, liderar con propósito, sobre todo es un tema de actitud y de un liderazgo humanista. Un liderazgo realmente de personas que piensen más allá de los resultados económicos, en trascender y que los proyectos empresariales que tengamos vayan más allá de los resultados económicos para proyectar un impacto positivo en nuestra sociedad, que yo creo que para eso hemos venido.

FÉLIX MONEDERO

El Fórum AUSAPE 2024 fue uno de los últimos eventos a los que asistió Félix Monedero como director general de SAP España, cargo que dejó el 30 de junio y que desde esa fecha ocupa José Vallés, a quien también tendremos en estas páginas en los próximos meses. Antes de emprender un nuevo desafío profesional como responsable de Midmarket de SAP para el Sur de Europa, Félix Monedero acudió al Fórum para participar en la mesa redonda Sin Filtro, los latidos del bit, y conversó con nuestro comunicador David Escamilla acerca del valor de nuestro evento anual y de la relación entre SAP y AUSAPE.

ESTAMOS EN ESTE FÓRUM EN EL QUE AUSAPE CUMPLE 30 AÑOS. CON TU EXPERIENCIA, CON TODO LO QUE HAS VISTO, ¿QUÉ TE ESTÁ PARECIENDO ESTE FÓRUM AUSAPE 2024?

Lo primero, felicitar a AUSAPE por su 30 aniversario. La verdad es que es una cifra espectacular desde el inicio. Y a pesar de que cada año el Fórum es muy bueno, ese año lo que me está sorprendiendo muy en positivo es la energía. La palabra que definiría lo que siento y hablo con diferentes personas con las que me voy cruzando es la energía, el momento, las ganas de hacer cosas conjuntas. La verdad es que siempre ha sido muy fuerte, pero este año es incluso más. Se nota en el número de gente que asiste, en la voluntad de interactuar. Yo diría que la energía es para mí la frase que resume el Fórum de este año.

Y, ¿CÓMO DEFINIRÍAS LA RELACIÓN DE SAP ESPAÑA Y AUSAPE EN TODO ESTE TIEMPO QUE LLEVÁIS CAMINANDO JUNTOS? ¿CUÁLES SON LOS INGREDIENTES DE ESTA RELACIÓN?

Yo diría que en toda larga relación ha habido sus momentos más altos y más bajos, pero ahora se ha llegado a un equilibrio realmente muy bueno. El primer punto es que hay una buena colaboración, pero sobre todo yo destacaría la independencia. El Fórum tiene éxito porque realmente es independiente, tiene independencia en los contenidos, en cómo se organiza... personalidad propia. Eso hace que para el ecosistema de empresas y de partners que trabajan alrededor realmente sea útil, porque debaten de lo que quieren, como quieren. Y nosotros apoyamos y ayudamos. Lo segundo es que la relación está funcionando muy bien porque nos aportamos valor mutuamente. AUSAPE siempre nos da



un *feedback* muy real de las cosas que están pasando. Nos traslada tanto lo bueno como lo malo de las decisiones, lo que el mercado necesita, lo que las empresas demandan. Y nosotros también intentamos actualizarles con las cosas que van a venir en el futuro, las decisiones motivadas. Creo que hay también un intercambio franco de información para saber de lo que estamos hablando.

PARA ACABAR, ¿QUÉ CONSEJO LE DARÍAS A UN USUARIO DE SAP QUE TODAVÍA NO CONOCE O QUE TODAVÍA NO SE HA ANIMADO A VENIR AL FÓRUM AUSAPE?

Precisamente esta pregunta la he estado contestando en los últimos cuatro o cinco días, porque a las empresas con las que voy hablando les pregunto si van a venir al Fórum AUSAPE. Y si me dicen que aún no son asociados, les doy mi visión. Y les digo básicamente, aparte de que es un Fórum en el que se intercambian experiencias, donde están presentes partners, empresas, etc., que a mí una de las cosas que más me gustan del Fórum, por lo que yo veo en los años que estoy viniendo, es que las empresas y los partners no vienen sólo a hablar de lo bien que hacen las cosas, vienen a hablar de casos que han ido muy bien, pero también hablan con tranquilidad de casos que han ido mal. Aquí se comparte con toda naturalidad lo que va bien y lo que va mal, y eso creo que es muy positivo y útil, porque uno aprende también de los errores que ha cometido otro antes que tú. Y la segunda cosa que también recomendaría es que el Fórum AUSAPE, y el estar en AUSAPE, consigue un equilibrio muy sano entre lo que me aporta a nivel de conocimiento de proyectos, evoluciones, retos, etc., y después el generar ese espacio de networking relacionado con otros colegas, estableciendo enlaces y vínculos. Tienes un equilibrio entre lo profesional y lo lúdico, que permite que se generen enlaces muy sólidos entre la gente. Una dimensión muy humana y muy útil. ■

LANZAMOS UNA CAMPAÑA PARA INCORPORAR A NUEVOS ASOCIADOS: SI SOMOS MÁS, SOMOS MÁS FUERTES Y ESTAMOS MEJOR REPRESENTADOS

“Si quieres ir rápido camina solo, si quieres llegar lejos ve acompañado”

AUSAPE es la Asociación de Usuarios de SAP en España. Fundada en 1994, tiene el objetivo de promover el intercambio de conocimiento y facilitar el networking del ecosistema de SAP en España, servir de canal de comunicación entre los Clientes y SAP, realizar eventos, sesiones y webinars, e influir sobre el desarrollo del software SAP haciendo valer las necesidades y requisitos específicos de los asociados.

Nuestra Misión consiste en promover la difusión a todos los miembros de la información sobre los aspectos relacionados con el entorno SAP, impulsar la transferencia de conocimiento entre la comunidad SAP y trasladar la perspectiva y visión de las necesidades de los clientes al proveedor y establecer relaciones con otras asociaciones y grupos profesionales, tanto nacionales como internacionales, con actividades similares.

Nuestra Visión consiste en comunicar a SAP las necesidades y experiencias de los miembros de la asociación, en todas las áreas técnicas y funcionales relativas a los productos y servicios de la misma, con el fin de sugerir y obtener mejoras en la calidad de dichos productos en beneficio de los socios usuarios.

Como asociación de referencia en el ecosistema SAP español, AUSAPE cuenta con 623 asociados, que incluyen a 481 usuarios finales (clientes SAP) y 142 partners e implantadores. Nuestro evento principal es el Fórum AUSAPE, a cuya última edición en Granada acudieron más de 1.500 personas. A él se suman las sesiones de nuestros 15 Grupos de Trabajo y 7 Delegaciones territoriales, que en 2023 celebraron 101 reuniones a las que asistieron 5.270 personas.

Como asociación de referencia en el ecosistema SAP español, AUSAPE cuenta con 623 asociados, que incluyen a 481 usuarios finales (clientes SAP) y 142 partners e implantadores

Por esta razón, hacemos un llamamiento a todos los clientes de SAP en España, sea cual sea su tamaño o sector de actividad, a incorporarse a nuestra asociación. Todos juntos podremos representar mejor todos los intereses del ecosistema de SAP en España.



Para ello, ponemos en marcha una campaña informativa de “puertas abiertas” para que todos los clientes SAP no asociados puedan inscribirse desde el 1 de octubre al 31 de diciembre de 2024 de forma gratuita, a fin de poder participar de toda la actividad de la asociación (sesiones/eventos de grupos de trabajo y delegaciones territoriales) y recibir toda la información para estar al día de todo lo que acontece en el ecosistema de SAP en España e internacional, a través de los grupos de usuarios de otros países. Posteriormente la cuota anual de 2025 ya sería facturada en enero-febrero del año 2025. El importe permanece sin cambios: 800 euros/año.

Los beneficios de pertenecer a AUSAPE son diversos, pero podríamos destacar estos cinco:

- ▶ Compartir experiencias y conocimiento, en un entorno independiente en el que se comparten tanto casos de éxito como inquietudes y problemas y la mejor forma de resolverlos. En un mundo cambiante como es el de SAP, con la migración a SAP S/4HANA y los nuevos modelos de licenciamiento en el horizonte inmediato, conocer las experiencias de otras compañías es importante a la hora de diseñar la mejor estrategia.
- ▶ Tener acceso a recursos formativos e informativos, a través de las sesiones organizadas por la asociación y también de otras entidades como ASUG o Espresso Tutoriales con las que tenemos convenios de colaboración para facilitar a nuestros asociados el acceso a sus contenidos.

- ▶ Hacer networking, intercambiando contactos con otros asociados y estableciendo una vía de comunicación para futuras interacciones.
- ▶ Trasladar a SAP la situación de los usuarios finales, sus propuestas e inquietudes, con una única voz autorizada como la de AUSAPE que, además, tiene una importante presencia en foros internacionales.
- ▶ Disponer de una plataforma independiente para captar talento. A través del Portal de Empleabilidad AUSAPE y de iniciativas como el Foro Empleo, las empresas asociadas tienen una forma directa de contactar con estudiantes certificados en soluciones SAP para incorporarlos a sus equipos.

En resumen, a la pregunta ¿por qué interesa asociarse a AUSAPE?, la respuesta podría resumirse en: intercambio de experiencias y conocimiento, formación e información, networking, contacto directo con SAP y captación de talento. ¡Dicho de otra forma, lo natural es estar asociado!

Aquellas organizaciones que estén interesadas en pasar a ser asociados de pleno derecho de AUSAPE pueden solicitar más información en secretaria@ausape.com, donde se les indicará las condiciones de la promoción y cómo formalizar la inscripción, además de resolver las dudas que puedan tener.

¡Únete a AUSAPE! Este año cumplimos nuestro 30 aniversario y queremos celebrarlo contigo. ■

PARA CLIENTES SAP NO ASOCIADOS A AUSAPE

APÚNTATE GRATIS

Facil y Transparente

PODRAN ASISTIR A TODOS LOS EVENTOS QUE AUSAPE REALICE HASTA FINAL DE AÑO ANÍMATE, EN AUSAPE SOMOS MUCHAS EMPRESAS PERO NOS FALTA LA TUYA

WWW.AUSAPE.ORG

ASOCIADOS DE PLENO DERECHO:



Grupo Agrovin somos el partner global y estratégico de las bodegas responsables, con más de 65 años de trayectoria en el sector vinícola como líder en innovación, asesor técnico y pionero en el desarrollo de productos y equipos enológicos, sistemas y servicios de laboratorio. Acompañamos a los enólogos a mejorar los procesos de elaboración del vino y a definir el carácter de sus vinos con la máxima calidad y en línea con las tendencias del mercado. También trabajamos para la industria de la alimentación, la cerveza y el aceite, así como el sector industrial y farmacéutico, entre otros.

En 1999, Argenta Cerámica comenzó una aventura empresarial, joven, dinámica y con ilusión por desarrollar un concepto en cerámica distinto y próximo a las personas. Desde entonces, hemos ido poco a poco desarrollando nuestra propia identidad, posicionándonos a nivel mundial en uno de los lugares prioritarios del escenario cerámico actual.

Con el concepto #Friendlytile nació un proyecto de largo recorrido, donde queremos compartir ideas y estar más cerca de ti. Hablar de cerámica trabajando desde las personas y hacia las personas, en un momento donde los valores de marca se humanizan para dar paso a una comunicación más directa, viva y real.



ARGENTA cifre AZUVI



Somos especialistas en Protección Industrial, Emergencias, Defensa y Fuerzas Armadas y Sanidad. Desde 1947 trabajamos para hacer más segura la vida de las personas y proteger su entorno. ITURRI goza de experiencia en la fabricación de Vehículos, Vestuario, Calzado y Equipos de Protección Individual (EPI). Además, somos pioneros en la implantación de exoesqueletos en entornos industriales para la reducción de Trastornos Músculo-Esqueléticos (TME) y una mejor ergonomía. Somos líderes en fabricación, carrozado y equipamiento de vehículos de emergencias y contraincendios para intervención de bomberos, unidades repostadoras para aeronaves.

Consolidados como una de las mayores compañías biofarmacéuticas y un referente mundial en el ámbito de la salud, combinamos ciencia y tecnología para desarrollar soluciones terapéuticas innovadoras.

Protegemos a la sociedad a través de nuestras vacunas, proporcionamos esperanza a pacientes con enfermedades raras y desarrollamos tratamientos para patologías autoinmunes y crónicas que padecen millones de personas en el mundo.



Somos un grupo agroalimentario. En el Grupo Vall Company, producimos alimentos para las personas desde 1956. Investigamos y aplicamos tecnologías para una agroalimentación más saludable, ética y sostenible; asegurando su calidad y seguridad en cada pequeño paso; e impulsando el desarrollo de nuestra gente y de las comunidades en las que estamos presentes. Especialmente en las zonas rurales.

COLABORADORES ESPECIALES:



WA Fénix es una consultoría especializada en soluciones SAP, que brinda implementación y soporte a empresas globales para permitirles alcanzar su máximo potencial a través de la aplicación estratégica de tecnología e innovación.

Somos una firma regional especializada en soluciones y servicios SAP, que incluyen consultoría, implementación, desarrollo y outsourcing. Enfocamos nuestros esfuerzos en optimizar recursos, reducir riesgos y proponer mejoras utilizando herramientas de inteligencia artificial y automatización de procesos. Todo esto con el fin de garantizar la mejor adaptación a las necesidades cambiantes de su negocio. Valoramos la contribución de cada miembro de nuestro equipo, reconociendo que son fundamentales para alcanzar el éxito colectivo.



ES: SER es una organización líder y pionera en el mercado de la gestión de contenidos empresariales (ECM) y de servicios de contenido. La plataforma de SER basada en IA, Doxis Intelligent Content Automation, y sus soluciones para procesos empresariales críticos automatizan el content understanding entre ecosistemas empresariales. Las soluciones de última generación de SER, aclamadas por los analistas de mercado, facilitan el día a día de más de cinco millones de usuarios. Con cerca de 35 años de experiencia, el equipo específico de SER trabaja desde 22 ubicaciones de todo el mundo.

Softtek ayuda a sus clientes a obtener una ventaja competitiva a través de la implementación de soluciones digitales que impulsan sus estrategias de negocio. Nuestra propuesta de valor se centra en las personas y se conecta con las necesidades de la organización y la tecnología. Somos una empresa global y la primera en introducir el modelo Nearshore, descubre cómo generamos valor a través de la tecnología en www.softtek.com y conéctate a nuestras redes sociales @Softtek.metropolitana más importante del Mediterráneo occidental, donde se genera la mitad del PIB de Cataluña.



XPertUX es una consultora nacida en 2016 especializada en SAP S/4 Finanzas y Logística, así como requerimientos legales (Factura Electrónica, SII, SAF-T, etc.) Nuestra principal señal de identidad es la confianza. Proporcionamos a nuestros clientes servicios de altísima calidad, en un clima de cercanía y con la flexibilidad que necesitan, siempre mirando por el interés de ambas partes. Nuestras oficinas se encuentran bajo el sol de Málaga, con sus magníficas comunicaciones. Ofrecemos nuestros servicios en todo el territorio nacional y también en el extranjero.

Asóciate a AUSAPE

Visita nuestra web: www.ausape.org

Espresso Tutorials, un valioso beneficio sólo para los asociados de pleno derecho, coordinadores, delegados y Junta Directiva de AUSAPE

Formar parte de la gran comunidad de usuarios de SAP en España que representa AUSAPE tiene innumerables beneficios para sus asociados. El networking y la oportunidad de acceder a contenidos formativos e informativos de alto interés y relevancia son dos de los más destacados por los propios miembros de AUSAPE. Cuando hablamos de contenidos, tendemos a pensar en contenidos propios, compartidos por los usuarios de SAP y los colaboradores especiales que forman parte de AUSAPE en los eventos de la asociación, pero AUSAPE también mantiene convenios de colaboración con otras entidades que proveen de recursos de formación y aprendizaje en el entorno SAP, y de los que también pueden disfrutar nuestros asociados de pleno derecho.

Una de estas entidades es **Espresso Tutorials**, una de las mayores plataformas de contenidos SAP en español. En este artículo queremos informar a los miembros de AUSAPE de cómo funciona la plataforma, el acuerdo que tenemos con ella y en qué medida pueden beneficiarse de esta colaboración accediendo a los contenidos ofrecidos por Espresso Tutorials.

Espresso Tutorials es una plataforma de aprendizaje digital para empresas que ofrece contenidos formativos concisos y prácticos relacionados con SAP. Cuenta con un catálogo de más de 800 libros de texto, libros electrónicos y videotutoriales en inglés, alemán, francés, japonés, español y portugués, con planes de aprendizaje personalizados dirigidos a roles concretos. Los contenidos de la plataforma se actualizan en tiempo real. A medida que vayan apareciendo novedades en el catálogo, iremos informando en redes sociales a nuestros asociados de cada novedad.

Entre los títulos en español disponibles, destacan el lanzado recientemente *Estrategias y mejores prácticas en despliegues de SAP S/4HANA*, así como: *Flujos de valor en SAP (CO-PA) S/4HANA*, *Valoración de materiales y el libro de materiales en SAP S/4HANA*, *Recomendaciones y mejores prácticas en despliegues de SAP S/4HANA* o *Cálculo de la nómina en SAP*. El acceso a la plataforma puede efectuarse a través del navegador o de las aplicaciones para iOS y Android.

Todos los asociados de pleno derecho de AUSAPE y colaboradores (coordinadores de Grupos de Trabajo y Delegaciones y miembros de la Junta Directiva) pueden solicitar una licencia nominal de forma gratuita, que les

dará acceso a la plataforma online de Espresso Tutorials: <https://et.training>, compuesta por e-books y videotutoriales.

Las licencias que se conceden son nominales y no se pueden compartir. Pero si algún asociado está interesado en adquirir más licencias, puede solicitarlo a Espresso Tutorials a través del enlace: www.espresso-tutorials.es/empresas-clientes/#oferta

indicando cuantas licencias necesitaría y en el campo *Más Informaciones*: Acuerdo AUSAPE.

Las ventajas que ofrece este convenio entre AUSAPE y Espresso Tutorials son importantes para nuestros asociados. De esta forma, un integrante de su plantilla puede acceder al catálogo de una de las principales editoriales especializadas en material SAP a nivel mundial, caracterizada por ofrecer contenidos eficaces, concisos y prácticos.

Los asociados y colaboradores (coordinadores de Grupos de Trabajo y Delegaciones y miembros de la Junta Directiva) interesados en disfrutar de una licencia deben dirigirse a lara.aguilar@ausape.com con copia a ana.encinas@ausape.com, dado que AUSAPE mantiene una relación de todas las licencias nominales otorgadas.

Para acceder, hay un enlace en la parte superior derecha: Inicio de sesión que lleva a <https://et.training/login>

El enlace con el catálogo ya no se mantiene y en su lugar hay una página de búsqueda con el contenido publicado y próximo a publicarse:

<https://et.training/content-library>

En esta página se puede seleccionar el contenido por idioma y ver una muestra. Para acceder al contenido completo, sí se pide usuario y contraseña. ■



EVIDEN

En 2023, fortalecimos nuestras capacidades de SAP en Iberia a base de evidencias.

Encontramos 10 nuevos clientes de SAP que confiaron en nosotros para ayudarles.

Vimos como nuestra facturación de SAP creció un 150% con respecto al 2022.

Incorporamos a 50 nuevos profesionales como consultores SAP en España.

Desarrollamos más de 30 proyectos de conversiones, evolutivos y migraciones SAP en España.

Elevamos hasta 223 los Certificados Oficiales Vigentes en SAP de nuestro equipo en Iberia.

Nacimos como marca propia proveniente del Grupo Atos.

Todo esto nos hace seguir mejorando en el camino para ser tu Partner de confianza en SAP para este nuevo año 2024.



¿Quieres más información?

Descúbrenos aquí





SEIDOR impulsa la transformación digital de Hortifrut con SAP S/4HANA

La amplia experiencia de SEIDOR en la implantación y desarrollo de soluciones SAP, así como su profundo conocimiento del sector agro, se ha puesto al servicio de Hortifrut, líder mundial en la producción y comercialización de berries. La compañía frutícola afrontaba el desafío de integrar sus operaciones dispersas globalmente en un único sistema más eficiente y articulado. Con un equipo de más de 2.500 empleados permanentes y 25.000 de carácter temporal, distribuidos en varias ubicaciones internacionales, Hortifrut operaba con múltiples plataformas SAP independientes, lo cual dificultaba la estandarización y la eficiencia operativa.

SEIDOR ha superado con éxito el desafío de estandarizar los procesos para mejorar la gestión global e implantar las herramientas necesarias para dar soporte a la expansión de Hortifrut, compañía con head-quarters en Chile y más de 40 años de trayectoria, cuya actividad se centra en la producción, exportación y comercialización de bayas a nivel global, principalmente arándanos, frambuesas y moras.

Con filiales en América, Europa y Asia, y operando con diferentes marcas comerciales, como Hortifrut, Naturipe y Hortifrut Marketing EMEA, esta compañía es el mayor productor y comercializador de arándanos a nivel mundial. Además, considerando la categoría completa de berries, la empresa agroalimentaria ocuparía la segunda posición internacional.

PROCESO, EN TRES ETAPAS

El proyecto se estructuró en tres fases principales. En la primera, SEIDOR lideró la actualización de las versiones de SAP implantadas en Hortifrut a la nueva plataforma SAP S/4HANA, proporcionando una base tecnológica moderna y robusta. A continuación, para asegurar la coherencia de los datos y la



eficiencia operativa, se integraron y estandarizaron otros dos sistemas SAP, que operaban de manera independiente, abarcando procesos, bases de datos y diversidad de usuarios.

Finalmente, en una última etapa, SEIDOR extendió la implantación de SAP S/4HANA a nuevas filiales de Hortifrut, en países como India, Marruecos y Ecuador, con lo cual se aseguraba una cobertura global integral.

MAYOR EFICIENCIA Y COHERENCIA GLOBAL

Entre los beneficios de este proyecto global se encuentra la estandarización y simplificación de todos los datos y procesos a nivel global, permitiendo una operación en Hortifrut más eficiente y coherente.

SAP S/4HANA se ha convertido en el núcleo central de todas las operaciones de Hortifrut, como la producción, la logística, la gestión financiera o las ventas, entre otras. La solución implementada por SEIDOR ha mejorado la visibilidad y el control de extremo a extremo (E2E) de las operaciones, optimizando la cadena de suministro y proporcionando una trazabilidad precisa, desde la cosecha hasta la venta final. Además, SEIDOR ha aportado a la compañía frutícola una plataforma tecnológica robusta, idónea para la innovación continua y la adaptación ágil a las demandas del mercado.

La tecnología y la digitalización están integrados en la estrategia de Hortifrut en todos sus ejes de actividad, facilitando su entrada a nuevos mercados, contribuyendo a su eficiencia, transparencia y digitalización de sus procesos. Todo este proceso está dirigido desde del área de Gerencia de Digital & Tecnología de la compañía, cuyo foco es actuar como agente interno para promover la innovación, disrupción, eficiencia y transparencia.

NACIMIENTO DEL PROYECTO ONESAP

Debido al constante crecimiento de la compañía, Hortifrut identificó la necesidad de contar con una fuente de información centralizada, confiable y con alta disponibilidad dada su cobertura

global. Esto la llevó al desafío de estandarizar sus procesos para hacer más eficiente la operación y consolidar las tres plataformas SAP existentes, en aquel momento, con diferentes versiones, procesos y localizaciones, haciendo así el proyecto OneSAP.

José Arizabalo, Gerente Corporativo Digital y Tecnología de Hortifrut, ha manifestado que "SAP S/4HANA es un sistema muy robusto, eficiente y confiable que permite que todos los usuarios de la compañía trabajen en sus respectivos procesos de manera centralizada, así como en sus propios idiomas y zonas horarias, con mayor tranquilidad, en cada uno de los niveles".

Asimismo, Arizabalo ha añadido que "el proyecto OneSAP nos ha permitido avanzar uno o dos niveles, proporcionándonos una plataforma global corporativa, pero sin embargo, se abre un camino, una senda de oportunidades para seguir desarrollando, eficientando y simplificando nuestros procesos".

SEIDOR, PARTNER ESTRATÉGICO

SEIDOR ha jugado un rol determinante como partner estratégico en el éxito de la implantación. Su experiencia global y capacidad para manejar la complejidad de integrar múltiples sistemas SAP en diferentes regiones y culturas fueron fundamentales. La colaboración flexible y proactiva de la consultora tecnológica ha permitido cumplir con los plazos ajustados del proyecto e impulsar una transformación digital de gran impacto, posicionándose en la vanguardia de la eficiencia operativa y la innovación en el sector agrícola global.

Conoce el caso de éxito completo de Hortifrut y sus testimonios en:





SAP Global Trade Services es la herramienta ideal para responder a las condiciones rápidamente cambiantes del comercio global, tales como nuevas sanciones, acuerdos comerciales cambiantes o nuevos estándares en la comunicación aduanera. Proporciona una variedad de funciones para el comercio internacional y está diseñada como una caja de herramientas de la que sacar los instrumentos que sean más útiles para su empresa.

Desde una perspectiva estructural, SAP GTS consta de cuatro elementos:

- ▶ **Compliance Management** contiene todas las áreas relacionadas con el control de importaciones y exportaciones: el control de listas de personas y empresas sancionadas, el control de embargos y el control legal.
- ▶ **Customs Management** contiene las áreas de exportación, importación y tránsito, y permite la creación de las declaraciones aduaneras y el intercambio de mensajes electrónicos con las autoridades aduaneras.
- ▶ **Preference Management** contiene funciones para determinar el origen de las mercancías tomando como base los acuerdos de libre comercio, pero también para gestionar las declaraciones del proveedor y para hacer el cálculo preferencial.
- ▶ **Intrastat Reporting** permite la presentación periódica de declaraciones para las estadísticas comerciales dentro de la Unión Europea.

SAP GTS encapsula técnicamente el comercio internacional desde los procesos del sistema logístico y contable. Cuando se implementa SAP GTS, se transfiere el comercio internacional a un sistema especializado.

El tiempo corre: el mantenimiento estándar para SAP GTS versión 11.0 finaliza el 31 de diciembre de 2025. Cambiar a SAP GTS, edición para SAP HANA, trae muchas ventajas. Por lo tanto, nuestra recomendación es planificar cuanto antes los recursos necesarios para pasar a la plataforma del futuro

¿POR QUÉ MIGRAR AL NUEVO SAP GTS 4H?

Una razón fundamental para pasar a SAP GTS, edición para HANA es la nueva experiencia de usuario. La solución utiliza la interfaz SAP Fiori, adaptándose por tanto perfectamente a la experiencia de usuario uniforme de los productos SAP actuales y futuros. Es de uso intuitivo y extremadamente flexible. Además, esta versión incluye nuevas aplicaciones Fiori rediseñadas, que reemplazan varias transacciones antiguas de SAP GUI.

Otro ejemplo de mejoras proporcionadas por SAP GTS e4HANA son los análisis integrados disponibles en las aplicaciones de Fiori. No solo comunican de manera eficiente información sobre el estado actual del negocio, sino que el análisis también funciona como una forma eficiente de filtrar y centrarse en las tareas más críticas. Los usuarios pueden alternar fácilmente entre el filtro visual y el filtrado más clásico basado en tablas, según sus preferencias personales.

La funcionalidad Enterprise Search es otra novedad y permite buscar todos los datos estructurados en una aplicación de forma unificada. Esto representa una gran mejora en la disponibilidad de datos y de la experiencia del usuario. Con una referencia ingresada en el campo de búsqueda en la parte superior de la pantalla, los usuarios pueden encontrar fácilmente todos los documentos o elementos de datos maestros que comparten la misma referencia.

Otra y quizás la más importante razón por la que se debería migrar a SAP GTS e4H, es que tendrá que hacerlo tarde o temprano. Esto se debe a que el actual SAP GTS 11.0 está a punto de finalizar su ciclo de vida y dejará de recibir mantenimiento convencional a finales de 2025. La versión GTS e4H, se introdujo ya a finales de 2020. No obstante, aún se encuentra en la fase de planificación para muchos clientes que ya utilizaban GTS con anterioridad. La aplicación ofrece ventajas que la convierten en una opción atractiva para los aproximadamente 4.000 clientes de SAP GTS existentes en todo el mundo y de la que también pueden beneficiarse todos los demás clientes de SAP y partes interesadas. La aplicación puede operarse tanto con SAP ERP Central Component (SAP ECC) como con SAP S/4HANA y soporta todos los procesos aduaneros y de comercio exterior de forma segura y eficiente.

El tiempo corre: el mantenimiento estándar para SAP GTS versión 11.0 finaliza el 31 de diciembre de 2025. Cambiar a SAP GTS, edición para SAP HANA, trae muchas ventajas. También da soporte a actualizaciones continuadas y ajustes en el comercio exterior debido a nuevos requisitos legales. Por lo tanto, nuestra recomendación es planificar cuanto antes los recursos necesarios para pasar a la plataforma del futuro. ■

Gestión del comercio exterior preparada para el futuro



Con SAP GTS, su empresa podrá llevar a cabo una gestión del comercio exterior optimizada y preparada para el futuro.

procesos y competencias técnicas sobre el uso de SAP GTS como solución global en comercio exterior.

Contamos con un equipo de más de 30 expertos dedicados en exclusiva a proyectos y servicios de consultoría GTS, además de ofrecer una cartera de consultoría única: **experiencia aduanera combinada con un amplio conocimiento de**

Nos avalan las más de 200 implantaciones realizadas, apoyando proyectos a gran escala para grupos empresariales de prestigio internacional.



+30 expertos en el equipo GTS



+200 implantaciones GTS



+20 años de experiencia en GTS



Presencia mundial



Fuerte comunidad GTS



Un Año de Transformación: Avvale reafirma su compromiso con un futuro más sostenible

Nuestro compromiso es claro: impulsar a nuestros clientes en su viaje de transformación digital mientras les ayudamos a alcanzar sus objetivos de sostenibilidad y rentabilidad.

En mayo de 2023, en Avvale decidimos emprender un viaje de transformación que ha marcado un hito importante en nuestra historia.

Nuestra misión ha sido clara desde el primer momento: **crear** nuevos modelos de **negocio más sostenibles** basándonos en nuestra amplia experiencia tecnológica y nuestro ingenio humano, con el fin de apoyar a las empresas y, sobre todo, **asegurar un futuro mejor para todos**.

Desde entonces, esta visión renovada nos impulsa a encontrar soluciones cada vez más adecuadas y circulares, redefiniendo las posibilidades de nuestros servicios. La **sostenibilidad** no es solo una meta, es un **compromiso** que requiere una revisión profunda de los modelos de negocio, los diseños de productos y las estructuras organizativas.

Este cambio implica la creación de productos y servicios inteligentes y el fomento del intercambio de datos en toda la cadena de valor, transformando enfoques transaccionales en relacionales.

PILARES FUNDAMENTALES

Nuestra transformación se basa en cuatro principios esenciales:

- ▶ **Personas:** Creemos en el poder de la sociedad. Nuestra comunidad, tanto interna como externa, es el corazón de todo lo que hacemos.
- ▶ **Sostenibilidad:** Nos dedicamos a crear un impacto positivo en el mundo, promoviendo prácticas que aseguren la viabilidad a largo plazo de nuestro entorno.
- ▶ **Circularidad:** Nos enfocamos en cerrar el ciclo de los recursos, promoviendo un uso más eficiente y responsable de los materiales y energías.
- ▶ **Innovación:** Nos desafiamos constantemente a ir más allá, desarrollando soluciones innovadoras.

SOSTENIBILIDAD Y ECONOMÍA CIRCULAR

En Avvale, cada paso que damos tiene un propósito claro y definido. La decisión de adoptar esta nueva dirección ha sido acertada por múltiples razones, a destacar:

- ▶ **Enfoque:** cuidar, mantener y mejorar el único planeta que tenemos. En Avvale, comprendemos que liderar con el ejemplo es esencial. No solo hablamos de sostenibilidad, la vivimos y transmitimos nuestras ideas y filosofía a nuestros socios de negocio y clientes. Nuestro

objetivo es claro: ser pioneros en la implementación de prácticas sostenibles y fomentar un cambio positivo en la industria.

- ▶ **Orientación** hacia una Economía Circular: este enfoque no solo es beneficioso para el medio ambiente, sino también para nuestros clientes, porque contribuye al logro de mejoras significativas en sus procesos de negocio, aumentando la rentabilidad de las aplicaciones y generando datos de alta calidad.

INNOVACIÓN Y SOLUCIONES ESTRATÉGICAS PARA LA TRANSFORMACIÓN DIGITAL

Nuestro acercamiento inicial con nuestros **clientes** es conocer sus procesos y necesidades para establecer una **relación de confianza**. Desde ese punto en adelante, ofrecemos tecnologías disruptivas que aportan un alto valor y mejoras significativas a sus organizaciones.

A partir de esta nueva orientación estratégica del negocio, Avvale ha configurado un **portafolio** de **soluciones innovadoras**, específicamente diseñadas para empresas que buscan una **rápida adopción tecnológica** con una implementación sencilla.

Estas soluciones se adaptan a distintos sectores empresariales:

- ▶ **BusinessBOOST.** Solución innovadora creada con un enfoque en el **crecimiento empresarial escalable** para el **sector MidMarket**. Basada en SAP S/4HANA Cloud Public Edition y certificada por SAP, aborda desafíos como la escalabilidad, la obsolescencia tecnológica y la ciberseguridad. Esta solución cubre los **procesos económico-financieros y logísticos**, incorporando las mejores prácticas para mejorar la eficiencia y facilitar la transición hacia modelos de negocio innovadores, apoyando la expansión geográfica futura.



BusinessBOOST

Solución desarrollada por Avvale basada en SAP S/4HANA Cloud Public Edition para el sector **MidMarket**.

Facilita una **rápida adopción tecnológica**, aborda la **escalabilidad y ciberseguridad**.

Mejora la eficiencia en **procesos económico-financieros y logísticos**, apoyando la expansión geográfica.

SAP® Qualified
Partner-Packaged Solution

- ▶ **AvvaleS4Green.** Solución desarrollada para impulsar y optimizar el sector de las **energías renovables**. Basada en S/4HANA Cloud Public Edition y con la certificación de SAP. Esta solución ofrece una integración perfecta de las mejores prácticas industriales especialmente para las empresas de **energía solar y eólica**.
- ▶ **Impulsando el Marketing Digital con SAP Emarsys.** Solución basada en **Inteligencia Artificial** que proporciona una plataforma de integración omnicanal, permitiendo conocer a fondo a los clientes. Esto facilita la creación de experiencias personalizadas y la automatización eficiente de campañas. La plataforma cuenta con una interfaz intuitiva y potentes funcionalidades.

AVVALE: DESTACANDO EN EL ECOSISTEMA SAP

En este primer semestre del año hemos tenido la oportunidad de participar en los principales eventos de SAP, como el **SAP Sapphire en Barcelona y Orlando**.

Nuestra participación en SAP Sapphire nos ha brindado un espacio para compartir nuestra visión y mostrar historias de éxito junto a nuestros clientes.

Como **Socios Preferenciales de AUSAPE**, nos destacamos al ofrecer un valor excepcional a través de las últimas tendencias y desarrollos tecnológicos. Esta colaboración nos permite proporcionar a nuestros clientes no solo soluciones avanzadas, sino también un soporte continuo y especializado.

Nuestra participación en el **Fórum AUSAPE**, uno de los eventos de referencia del ecosistema SAP en España, que este año celebró su edición número 19, nos brindó la oportunidad de dar a conocer nuestras soluciones de vanguardia así como de aprender y compartir conocimientos con nuestros clientes.



Un año de **evolución**

Impulsando a nuestros clientes hacia la transformación digital, sostenible y rentable.

avvale
Enabling what's next

Como Socios Preferenciales de AUSAPE, nos destacamos al ofrecer un valor excepcional a través de las últimas tendencias y desarrollos tecnológicos. Esta colaboración nos permite proporcionar a nuestros clientes no solo soluciones avanzadas, sino también un soporte continuo y especializado

En este primer aniversario de nuestra transformación, miramos hacia atrás con orgullo y hacia adelante con entusiasmo. Hemos recorrido un camino lleno de desafíos y logros, y sabemos que este viaje hacia la sostenibilidad es continuo. Juntos, seguiremos trabajando cada día para un futuro más sostenible e innovador. ■

Sostenibilidad

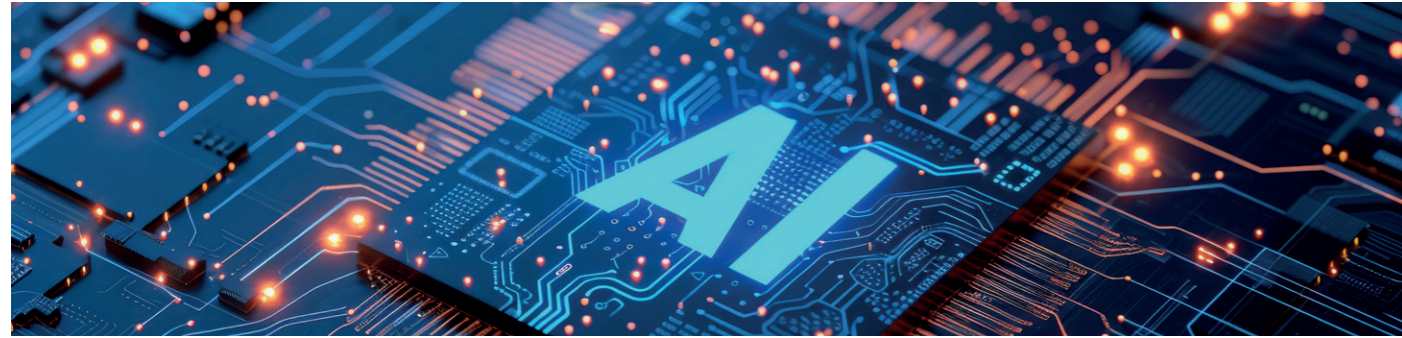
Economía Circular
Innovación Digital

Juntos, creamos
un futuro empresarial
más sostenible.



Descubre más en
avvale.com

 **avvale**
Enabling what's next



Integrando la inteligencia artificial en nuestro ecosistema SAP: Minsait analiza

La inteligencia artificial (IA) se ha desarrollado de manera espectacular en los últimos tiempos. Existen múltiples modelos especializados en el procesamiento y generación de imágenes, textos y código, que son puestos a disposición del mercado por actores muy diversos. En este artículo, Minsait analiza SAP Business AI

POR **NICOLÁS VÁZQUEZ SABATER**
Experto en SAP BTP en Minsait

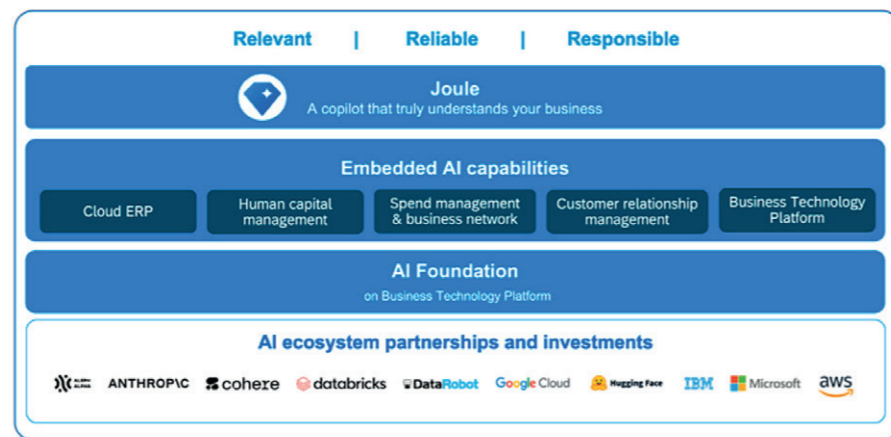
En el uso de la IA, SAP parte de una buena posición, ya que gran parte de la información que emplean los modelos, tiene como origen, tránsito o destino sus propias soluciones. Por ello, SAP ha desarrollado un modelo de uso de la IA que se basa en cuatro principios:

- ▶ **IA orientada al negocio:** la IA se aplica a resolver problemas reales de los clientes mejorando sus procesos, productos y servicios.
- ▶ **IA ética y transparente:** se diseñan y desarrollan soluciones respetando los derechos humanos, la privacidad, la seguridad y la confianza de clientes y usuarios.
- ▶ **IA integrada y escalable:** con una plataforma común y abierta que permite crear, desplegar y gestionar soluciones de IA de forma ágil y eficiente, aprovechando el potencial de los datos y la nube.
- ▶ **IA colaborativa y diversa:** con un ecosistema de socios, proveedores, académicos y reguladores para compartir conocimientos, buenas prácticas y estándares.

SAP BUSINESS AI. LA PROPUESTA DEL FABRICANTE

SAP denomina así a su modelo de uso de la Inteligencia Artificial, que se divide en dos grupos:

- ▶ **Soluciones estándar** con contenido listo para su uso e integrado con sus soluciones para optimizar los procesos corporativos del cliente.
- ▶ **Herramientas para construir**, con soluciones de desarrollo basadas en IA para innovar.



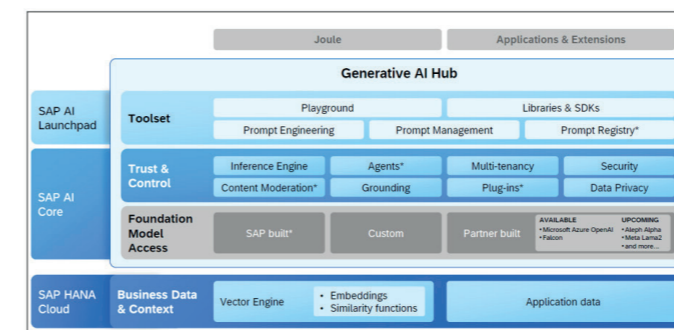
En lo referente al grupo de soluciones estándar, destacamos tres líneas de acción:

- ▶ **SAP Joule:** Es el asistente conversacional de SAP que permite crear objetos, responder preguntas o generar informes desde sus soluciones. SAP Joule se está desplegando de forma gradual en todo su portfolio (SuccessFactors, CX, Ariba, S/4HANA). A partir del primer trimestre de 2025 se anuncia la integración de escenarios propios.
- ▶ **IA integrada en procesos y aplicaciones** que se despliegan sobre las diferentes soluciones como SAP S/4HANA para mejorar procesos concretos, como por ejemplo la conciliación bancaria. Estos procesos se describen en las "Best Practices" oficiales para cada proceso de negocio.
- ▶ **SAP Build Code.** Es el asistente de generación de código fuente. Se integra con el asistente SAP Joule en SAP Business Application

Studio para aplicar la IA Generativa en desarrollo de nueva funcionalidad. Por ahora está especializado para el desarrollo de funcionalidad sobre Cloud Foundry y está prevista la generación de código ABAP.

En el ámbito de construcción de soluciones, SAP se centra en facilitar el acceso a distintos modelos de IA a través de su plataforma BTP (Business Technology Platform). En SAP BTP encontramos servicios especializados en solucionar escenarios concretos (Business Entity Recognition, Data Attribute Recommendation, Document Information Extraction, Personalized Recommendation y Translation Hub) y otros que nos permiten construir modelos propios e interactuar con ellos como son **SAP AI Core** y **SAP AI Launchpad**. Estos servicios junto con **SAP HANA Cloud**, simplifican la creación de modelos personalizados.

- ▶ **SAP AI Core:** es un servicio diseñado para gestionar la ejecución y las operaciones de los modelos de IA de forma estandarizada, escalable e independiente del "hyperscaler". Proporciona una integración perfecta con sus soluciones SAP y ofrece un punto de acceso único para cualquier otra solución de terceros. Adicionalmente incluye soluciones pre-configuradas.
- ▶ **SAP AI Launchpad:** es una aplicación "multitenant" (tipo SaaS) que permite gestionar casos de uso de IA o escenarios en múltiples instancias de tiempos de ejecución de IA, como SAP AI Core. SAP AI Launchpad también proporciona capacidades de IA generativa a través del **Generative AI Hub**.
- ▶ **SAP HANA Cloud:** La incorporación del motor vectorial establece a SAP HANA Cloud como la base de datos por defecto en la estrategia de soluciones de IA generativa de SAP. De esta forma, los servicios de IA pueden ampliar las consultas LLM (Large Language Model) con contexto relevante.



En el ámbito de construcción de soluciones, SAP se centra en facilitar el acceso a distintos modelos de IA a través de su plataforma BTP (Business Technology Platform)

SAP dispone de una gran cantidad de documentación específica, tutoriales y sesiones formativas que facilitan a socios y clientes dar sus primeros pasos con soluciones de Inteligencia Artificial

Estos servicios permiten consumir los diferentes modelos de IA de forma unificada desde una perspectiva tecnológica (a través de APIs comunes a todos los modelos) y comercial, contratando a SAP el modelo independientemente del fabricante. Utilizando los mismos modelos de suscripción que ya existen para SAP BTP se puede unificar el consumo de IA con el resto de servicios en una misma suscripción y aprovechar los créditos incluidos en los contratos RISE.

EL ENFOQUE DE SAP PARA SUS CLIENTES Y SOCIOS

Para conseguir soluciones relevantes basadas en IA, SAP promueve la colaboración entre todos los actores del **ecosistema, que incluye a sus clientes, socios, proveedores, expertos académicos y reguladores. El enfoque consiste en compartir conocimientos, buenas prácticas y estándares de IA, en un entorno inclusivo y diverso.**

SAP dispone de una gran cantidad de documentación específica, tutoriales y sesiones formativas que facilitan a socios y clientes dar sus primeros pasos con soluciones de Inteligencia Artificial. Esta información, totalmente accesible, no se limita al apartado más técnico de las soluciones, sino que también sirve de apoyo para la detección y diseño de los casos de uso, con metodologías específicas para tal fin como "Design Thinking".

Por otra parte SAP ha lanzado un programa denominado **SAP Next Level Business AI**, en el que participa Minsait, donde se asesora al socio en todos los ámbitos de un proyecto de Inteligencia Artificial, desde el técnico al económico.

Finalmente, SAP hace foco en proyectos relacionados con la IA proporcionando asistencia puntual de especialistas IA en proyectos clave relacionados con esta tecnología.

EL ENFOQUE DE MINSAIT EN INTELIGENCIA ARTIFICIAL

En Minsait entendemos que las soluciones de Inteligencia Artificial son de carácter estratégico, y deben aplicarse desde una perspectiva que integre a todos los fabricantes e "hyperscalers", siendo SAP imprescindible en esta ecuación. Para ello trabajamos con equipos multidisciplinares donde participan:

- ▶ Especialistas en IA que conocen modelos de distintos fabricantes.
- ▶ Especialistas en SAP que integran los modelos de IA en soluciones estándar SAP.
- ▶ Especialistas funcionales SAP que comprenden el negocio e identifican los puntos donde la IA aporta mejoras.

Para ello colaboramos con nuestros clientes para detectar y desarrollar los casos de uso con impacto real en sus procesos y que son relevantes para su negocio. ■

Claves para una adopción rápida y óptima de SAP S/4HANA, con NTT DATA

Cada vez son más las organizaciones que eligen SAP S/4HANA como software de planificación de recursos empresariales cuando llega el momento de actualizar o digitalizar sus sistemas. Esta solución empresarial, completa e intuitiva integra todos los procesos de negocio (finanzas, gestión de activos, compras, ventas, cadena de suministro, , etc.) y permite a los usuarios hacer un seguimiento global de los mismos, lo que se complementa con funciones adicionales de analítica de datos.

POR DANIEL VAZQUEZ PEREZ
SAP Finance Director en NTT DATA

En NTT DATA, como partner de confianza de SAP, hemos desarrollado un enfoque de implementación propio que permite una integración rápida y óptima de la herramienta. Así, se pueden empezar a aprovechar sus múltiples ventajas en el menor tiempo posible. Este se basa en tres pilares: el uso de plantillas, el desarrollo ágil y un proceso de pruebas y *feedback*. Sigue leyendo para descubrir cómo gestionamos la adopción de SAP S/4HANA.

1. INTEGRACIÓN BASADA EN PLANTILLAS: RAPIDEZ Y EFICACIA

Es cierto que cada empresa es un mundo, y todas tienen formas diferentes de abordar sus procesos operativos. No obstante, a la hora de la verdad, necesitan realizar las mismas gestiones en su día a día: registro de pedidos y/o facturas, gestión de pagos y/o cobros, registro y tramitación de pedidos de clientes y/o proveedores, gestión del inventario, etc.

SAP mejora continuamente su software para que pueda cubrir las necesidades habituales de cualquier negocio, y ofrece plantillas preconfiguradas de sus herramientas (*best practices*) para que sus clientes escojan la que más se ajuste a sus procedimientos. Esto reduce tanto el tiempo de diseño de la solución como el de integración, para que las empresas puedan empezar a utilizar S/4HANA cuanto antes.

NTT DATA, por su parte, cuenta con plantillas adicionales (basadas en las *best practices*) para la última versión de SAP S/4HANA que cubren todos los procesos de negocio. Nuestros expertos trabajan de cerca con nuestros clientes para identificar sus objetivos de adopción, y les ofrecen las plantillas más adecuadas para ellos, promoviendo la consistencia y la estandarización en todo el sistema.

2. DESARROLLO ÁGIL: EN FUNCIÓN DE TUS NECESIDADES

Desde el principio, en NTT DATA hacemos partícipes a nuestros clientes en el diseño y la personalización de la herramienta. En lugar de utilizar un sistema de desarrollo tradicional en cascada, optamos por una metodología ágil, en la que podemos empezar a implementar cambios en el sistema de la empresa mucho antes.

Es cierto que cada empresa es un mundo, y todas tienen formas diferentes de abordar sus procesos operativos. No obstante, a la hora de la verdad, necesitan realizar las mismas gestiones en su día a día: registro de pedidos y/o facturas, gestión de pagos y/o cobros, registro y tramitación de pedidos de clientes y/o proveedores, gestión del inventario, etc.

Las organizaciones empiezan a trabajar con SAP S/4HANA ya en las primeras etapas, observando sus posibles carencias y problemas. Después, informan de ellos a nuestro equipo de especialistas, quienes determinan qué nuevos ajustes son necesarios en la herramienta para cumplir del todo los requisitos del cliente.

Es un método que funciona tanto en modelos de implementación *greenfield* como en migraciones desde un sistema heredado hasta S/4HANA. En general, es un modo de proceder mucho más flexible y, gracias al trabajo con plantillas que hemos explicado, las modificaciones demandadas por el cliente pueden realizarse con rapidez.

3. METODOLOGÍA PLAYBACK: NO ESCOJAS A CIEGAS

Las empresas que escogen a NTT DATA como partner no solamente podrán ver los resultados de la implementación muy rápidamente, sino que tendrán acceso a una previsualización inicial. Antes de comenzar el proceso de adopción o migración, ya podrán hacerse una idea de cómo es el sistema que van a utilizar en su negocio.

En lugar de pedir a nuestros clientes que nos expliquen cuáles son sus necesidades, nuestros expertos les muestran los distintos procesos predefinidos de SAP S/4HANA que aplican para cada área de negocio. Así, pueden observar el funcionamiento de los mismos en primera persona antes de tomar la decisión.

Una vez seleccionados los procesos más adecuados, comienza el proceso de integración. Es entonces cuando, mediante el desarrollo ágil, comenzamos a perfeccionar la herramienta en tres rondas distintas de *feedback* y mejora, con el fin de que el producto final sea el idóneo para cada negocio.

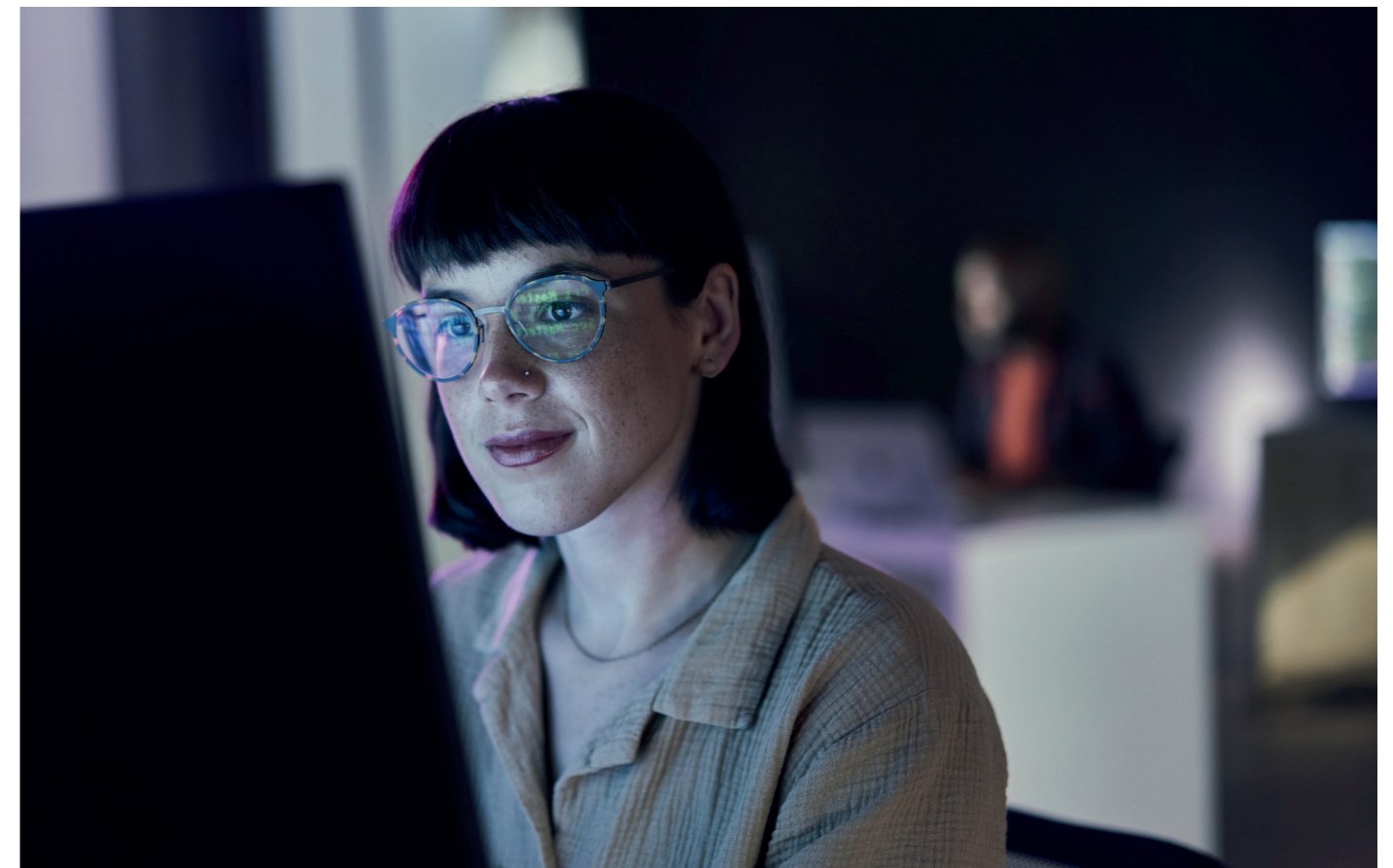
VENTAJAS DEL MODELO NTT DATA

Gracias a los tres pilares que hemos mencionado, nuestra metodología propia ofrece beneficios únicos a las empresas durante el proceso de adopción de S/4HANA:

- ▶ **Rapidez:** con este sistema, no es necesario diseñar a medida cada una de las interfaces de la solución, por lo que la implementación se acelera.
- ▶ **Ahorro:** al acortar el tiempo de desarrollo, se reducen también los costes de configuración de la herramienta. También se reduce el tiempo de dedicación del cliente (*key user*) al proyecto, haciendo más eficiente el desarrollo del mismo.
- ▶ **Estabilidad:** las rondas de *feedback* de la metodología *playback* funcionan como pruebas de producto, lo que garantiza un resultado final estable y sin errores.
- ▶ **Transferencia de conocimiento:** el personal de los clientes participa de forma activa en el proceso, lo que nos permite formarlo para un uso óptimo de la solución.

Las empresas que escogen a NTT DATA como partner no solamente podrán ver los resultados de la implementación muy rápidamente, sino que tendrán acceso a una previsualización inicial. Antes de comenzar el proceso de adopción o migración, ya podrán hacerse una idea de cómo es el sistema que van a utilizar en su negocio.

Además de disponer de plantillas y aceleradores propios para agilizar la transición hacia S/4HANA, NTT DATA cuenta con un equipo de más de 20 000 profesionales especializados en las soluciones de este proveedor. Con 21 centros y presencia en 41 países, trabajamos de cerca con los equipos internos de nuestros clientes y no solo los ayudamos a implementar S/4HANA con éxito, sino que estamos a su disposición ante cualquier duda que pueda surgir durante el uso diario. ■



Panorámica del puesto de trabajo digital en la empresa

“El trabajo digital se describe como cualquier trabajo que se realiza utilizando tecnologías digitales e Internet. Esto puede incluir una variedad de tareas, desde crear sitios web y diseñar gráficos hasta administrar cuentas de redes sociales y escribir contenido de blogs.”

Esta es la descripción dada por ChatGPT al preguntarle sobre la consideración del trabajo digital y comprende términos que hasta hace no mucho tiempo no eran tan conocidos.

POR ÓSCAR HERNÁNDEZ
Expert Solution Advisor HCM

El ecosistema laboral conocido hasta ahora se ha visto roto de manera abrupta por el ritmo que lleva la revolución digital, donde todo lo conocido ayer no sirve para mañana, cambiando de un día para otro por la aparición de nuevas herramientas y sobre todo por la irrupción de la inteligencia digital y su incorporación al mundo laboral, donde las tareas más repetitivas o mecánicas podrían ser asumidas por estas herramientas “inteligentes” en el futuro.

En los próximos años, se crearán nuevos puestos de trabajo gracias a la evolución de la tecnología y se tendrán que cubrir nuevos perfiles digitales que serán necesarios en un nuevo entorno laboral obligado a dar respuesta a un mercado cada vez más digital.

También habrá puestos que tenderán a desaparecer al automatizarse las tareas. El desafío estará centrado en asumir que la transformación también abrirá nuevas oportunidades laborales, donde será importante poner foco en no generar una **brecha digital** de conocimiento debido, por un lado, al envejecimiento de la población activa laboral y la dificultad para aprender nuevas habilidades, y por otro, a la falta de acceso a una formación digital necesaria para afrontar los cambios y adquirir nuevos conocimientos/skills.

Existe una falta de perfiles tecnológicos en el mercado laboral, y las previsiones apuntan que irá en aumento los próximos años, donde profesionales de cualquier ámbito necesitaran formarse y desarrollar habilidades y capacidades digitales poder realizar sus trabajos.

El cambio en la economía, en las tecnologías y por tanto en el trabajo digital, ha llevado a una ruptura con el esquema de trabajo tradicional, apareciendo nuevos formatos de colaboración laboral como los relativos a la **economía gig**, y a diferentes formas de llevarlos a cabo, como el trabajo en remoto o híbrido.

El trabajo digital tiene la capacidad, en ciertos ámbitos, de permitir desarrollar el trabajo desde cualquier lugar, los llamados



El cambio en la economía, en las tecnologías y por tanto en el trabajo digital, ha llevado a una ruptura con el esquema de trabajo tradicional, apareciendo nuevos formatos de colaboración laboral como los relativos a la economía gig.

nómadas digitales que abarcan desde freelancers a empleados que debido a las características o flexibilidad de sus empresas para trabajar en remoto.

El trabajo en remoto, sin duda, tiene una serie de ventajas por todos conocidas como permitir compaginar mejor la vida laboral con la vida personal, flexibilidad horaria y geográfica, ahorro en tiempos de desplazamiento, disminución de los costes fijos, acceso a posiciones en diferentes geografías, etc.; pero también, y no hay que olvidarse, tiene una serie de desventajas como inseguridad laboral y cambios constantes, brechas de conocimiento, mercado más competitivo/especializado e incluso puede producir aislamiento por lo que es necesario contar con las herramientas de comunicación, colaboración e integración necesarias (y saber gestionárselas).

El trabajo digital tiene la capacidad, en ciertos ámbitos, de permitir desarrollar el trabajo desde cualquier lugar, los llamados nómadas digitales que abarcan desde freelancers a empleados que debido a las características o flexibilidad de sus empresas para trabajar en remoto.

¿CÓMO EVOLUCIONARÁ EL TRABAJO DIGITAL?

La tecnología está en constante cambio, y la tendencia es que este cambio se siga dando a un ritmo vertiginoso, esto hace pensar que todo lo que va unido a ello directamente se verá afectado y seguirá sufriendo un continuo cambio: Organizaciones y Empleados.

Viendo la evolución que estamos sufriendo se podría decir que:

- ▶ El uso de la inteligencia artificial en procesos rutinarios y la automatización de procesos aumentará
- ▶ Se producirán cambios en el ámbito laboral, donde habrá profesiones que tenderán a desaparecer y donde aparecerán otros nuevos.
- ▶ La especialización será un requisito para poder acceder al mercado laboral.
- ▶ La brecha digital de conocimiento será cada vez más pronunciada si no existe un buen plan de formación que facilite a los empleados el acceso a las nuevas tecnologías y competencias digitales.
- ▶ El trabajo presencial, aunque no parece que vaya a desaparecer, da lugar a un entorno laboral híbrido (posiblemente uno de los formatos que más se aplicarán en las Organizaciones).
- ▶ La ciberseguridad será un punto clave para la protección y la privacidad de los datos.

Esperemos que la continua evolución tecnológica, la automatización de procesos y el uso de la inteligencia artificial permita a cada uno volver a reinventarse, a seguir desarrollando sus habilidades y a realizar sus tareas en entornos colaborativos pero ¿serán las máquinas capaces de realizar todas nuestras tareas?



- ▶ Produce un aumento de la economía gig y del colectivo freelance.
- ▶ Las redes sociales y el posicionamiento en las mismas cada vez tiene más peso y afecta más a los trabajadores dentro de su ámbito de actuación.

Es verdad que en estos momentos el panorama exacto del futuro del trabajo digital es algo incierto y dependerá de muchos factores, pero está claro que, en sus diferentes formas es, y seguirá siendo, un componente importante de nuestras vidas laborales.

Esperemos que la continua evolución tecnológica, la automatización de procesos y el uso de la inteligencia artificial permita a cada uno volver a reinventarse, a seguir desarrollando sus habilidades y a realizar sus tareas en entornos colaborativos pero ¿serán las máquinas capaces de realizar todas nuestras tareas? ■

La Revolución Laboral Impulsada por la Inteligencia Artificial Generativa o ¿Existirán Consultores SAP en el Futuro?

Según la Organización Internacional del Trabajo, 6 de cada 10 niños de hoy trabajarán en profesiones que aún no existen. No serán youtubers, influencers, gamers, riders... **y quizás tampoco consultores SAP.**

POR **JORGE LOZANO**

Managing Partner en Saptools | a valantic company

¿LA IA GENERATIVA VA A CAMBIAR DE FORMA RADICAL LA FORMA DE TRABAJAR DE LOS PROGRAMADORES?

Goldman Sachs estima que la Inteligencia Artificial Generativa (GenAI) automatizará 300 millones de puestos de trabajo. Pero la GenAI también está creando nuevas categorías de empleo y transformando las existentes. De aquí a 2030 se prevén 12 millones de transiciones profesionales.

También afectará a los empleos situados en el extremo superior de la escala salarial. Creativos, diseñadores, programadores, consultores, abogados... todo el mundo tendrá que trabajar de manera diferente.

Una de las capacidades más potentes de los grandes modelos de lenguaje (LLMs) es la de traducción. Y la traducción no es solo del español al inglés. **También es de lenguaje natural a código.**

Igual que hoy ya nadie programa en lenguaje máquina, con la GenAI va a pasar lo mismo. Gracias a los avances de plataformas *no code* y *low code* se democratizará el desarrollo de aplicaciones.

Si todavía no has visto a Joule generando código ABAP en el último SAPPHIRE, te recomiendo recuperar el video de la demo... o contactar con Saptools :)

¿LA IA GENERATIVA VA A CAMBIAR DE FORMA RADICAL LA FORMA DE TRABAJAR DE LOS CONSULTORES?

La GenAI está en una etapa de rápido desarrollo y su impacto, por ejemplo, en los negocios de consultoría solo puede aumentar con el tiempo.

Según un artículo de Harvard Business School (*Navigating the Jagged Technological Frontier: Field Experimental Evidence of the Effects of AI on Knowledge Worker Productivity and Quality*), se realizó un experimento para evaluar el rendimiento y la calidad entre consultores que utilizaban la GenAI en tareas complejas y se observó que **la IA Generativa ayuda a aumentar la productividad y a reducir la brecha de rendimiento entre los consultores.** Realizaron un 12% más de tareas, con un aumento de velocidad de un 25%. En particular, los que

inicialmente rendían por debajo del umbral medio experimentaron una mejora del 43%, lo que demuestra el potencial transformador de la GenAI para nivelar la disparidad de rendimiento.

Sin embargo, los consultores que empleaban la GenAI para tareas que van más allá de sus límites actuales, tenían un 19% menos de probabilidad de proporcionar soluciones precisas, en comparación con sus homólogos que no utilizaban GenAI... todavía.

La dependencia excesiva de la GenAI puede obstaculizar inconscientemente la creatividad, el juicio y la consideración de los matices de la información, que son aspectos esenciales de la consultoría de valor.

LA IA GENERATIVA VA A CAMBIAR DE FORMA RADICAL LA FORMA DE TRABAJAR

Según Gartner, en 2028 más del 50 % de las empresas que han construido modelos de IA grandes partiendo de cero abandonarán sus esfuerzos debido a los costes, la complejidad y la deuda tecnológica de sus implementaciones.

¿Estamos ante una nueva burbuja tecnológica? Quizás, pero igual que la burbuja de las puntocom no acabó con Internet, el 50% que sobreviva promete alterar profundamente nuestra vida profesional y personal.

Me gusta especialmente como lo explica Reid Hoffman, cuando bautiza a la GenAI como la "máquina de vapor de la mente". La llegada de la energía de vapor a finales del siglo XVIII transformó por completo la producción, el transporte y la construcción. La magnitud de la revolución de la GenAI impulsará todas las capacidades basadas en el lenguaje, incluidas la comunicación, el razonamiento, el análisis, las ventas, el marketing, la asistencia o los servicios.

Como ya sucedió con los PC, las generaciones más jóvenes no encontrarán trabajo si no saben utilizarla. La GenAI pronto estará en todos los buscadores de internet, en los móviles, en el Word, Excel, Powerpoint y similares.

Y la IA Generativa ya está en SAP. Con acceso seguro y restringido a los valiosos datos de nuestra compañía.

Nos esperan unos interesantes años de cambio.

Aunque quizás la próxima vez que nos veamos, será en un escenario (*). ■

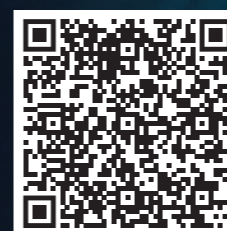


(*). Según un estudio de Piotr Mirowski, publicado en *The New York Times*, hay un trabajo donde el humano no podrá ser sustituido: la comedia. La comedia es la única ocupación que la IA Generativa no podrá reemplazar. "Consigue generar fragmentos de texto reconocibles como chistes, pero la gran mayoría no son buenos", afirman los investigadores en el artículo.

AUSAPE

HACIA EL LIDERAZGO EUROPEO EN SAP DIGITAL SUPPLY CHAIN

Ponemos a tu disposición +1000 consultores y desarrolladores SAP altamente cualificados ubicados en más de 20 países.



SAPTOOLS
a valantic company

Inetum: ejemplo inspirador de SAP para quienes buscan equilibrio entre crecimiento económico y responsabilidad ambiental



En un mundo cada vez más consciente de la necesidad de proteger el medio ambiente, la *sostenibilidad digital* emerge como un concepto clave en la intersección entre tecnología y gestión ambiental. Y es que la transformación digital puede ser un motor para la sostenibilidad, ayudando a las empresas a reducir su impacto ambiental y promover prácticas comerciales más responsables.

POR **MARINA JIMÉNEZ GAMERO**
SAP Industry Business Development

Cuando hablamos de *sostenibilidad digital* nos referimos a la integración de tecnologías digitales en las estrategias empresariales para reducir el impacto ambiental y promover prácticas sostenibles; prácticas responsables. Esto incluye la adopción de soluciones tecnológicas que optimicen los recursos, reduzcan el consumo de energía y minimicen la huella de carbono. Al combinar la digitalización con estos elementos, las empresas pueden lograr un equilibrio entre crecimiento económico y responsabilidad ambiental.

Así, una de las áreas más evidentes donde la transformación digital puede contribuir a la sostenibilidad es en la **eficiencia energética**. Las tecnologías avanzadas como el Internet de las Cosas (IoT), el Big Data o la inteligencia artificial (IA) permiten una gestión más eficiente de los recursos energéticos.

Por otro lado, la digitalización también juega un papel relevante en la reducción de la **huella de carbono** de las empresas. Las plataformas de análisis de datos permiten a las organizaciones rastrear y medir sus emisiones de carbono con mayor precisión. Con estos datos, las empresas pueden identificar áreas de mejora y adoptar medidas para reducir sus emisiones, como la optimización de la cadena de suministro, el uso de energías renovables o la implementación de prácticas de economía circular.

En este contexto, SAP se presenta como un aliado esencial en el camino hacia la sostenibilidad digital. Con soluciones como SAP S/4HANA, las empresas pueden gestionar sus operaciones de manera más eficiente y sostenible.

Y es que SAP S/4HANA permite una planificación de recursos empresariales en tiempo real, optimizando el uso de recursos y reduciendo el desperdicio.

Además, SAP ha desarrollado SAP Environment, Health, and Safety Management (SAP EHS), una plataforma que ayuda a las empresas a gestionar sus riesgos ambientales y de salud, garantizando el cumplimiento de las normativas y reduciendo su impacto ambiental.

Desde **Inetum** estamos demostrando que la transformación digital y la sostenibilidad pueden ir de la mano. A través de nuestra estrategia integral y de numerosas iniciativas, no solo estamos reduciendo nuestro propio impacto ambiental, sino que también ayudamos a otras organizaciones a ser más sostenibles.

Nuestro compromiso con la sostenibilidad digital, como consultora tecnológica líder en Europa en soluciones digitales, es un ejemplo inspirador para todas las empresas que buscan equilibrar el crecimiento económico con la responsabilidad ambiental.

En este sentido, en Inetum hemos diseñado una serie de iniciativas destinadas a minimizar el impacto ambiental. Éstas abarcan desde la gestión eficiente de recursos hasta la reducción del consumo de energía (como por ejemplo en centros de datos), pasando por la adopción de tecnologías avanzadas y la promoción de prácticas sostenibles tanto internamente como entre nuestros clientes.

Un claro ejemplo son nuestros servicios de consultoría en sostenibilidad digital, ayudando a las distintas entidades a implementar sistemas de gestión ambiental basados en datos. Estos sistemas permiten a las empresas rastrear sus emisiones de carbono, identificar oportunidades para reducir su impacto ambiental y cumplir con las regulaciones ambientales de manera más efectiva.

Por otro lado, participamos en numerosos proyectos y colaboraciones que subrayan nuestro compromiso con la sostenibilidad.

Entre estos proyectos se encuentran asociaciones con entidades públicas y privadas para desarrollar soluciones que apoyen la transición hacia una economía más sostenible y singular:

- ▶ **Smart Cities**, colaborando con gobiernos locales en el desarrollo de ciudades inteligentes que utilizan tecnología para mejorar la eficiencia energética, gestionar mejor los recursos y reducir las emisiones de carbono, entre otras cuestiones.
- ▶ **Industria 4.0**, trabajando con empresas manufactureras, ayudando a implementar tecnologías que no solo mejoran la productividad, sino que también reducen el consumo de energía y las emisiones. Esto incluye el uso de sensores IoT para monitorear equipos y procesos en tiempo real, permitiendo un mantenimiento predictivo y una operación más eficiente. O en la apuesta por la formación y la creación de una cultura corporativa que valore la sostenibilidad.

En este sentido, desde Inetum ofrecemos programas de capacitación para los empleados sobre prácticas sostenibles y el uso de tecnologías verdes. Además, promovemos iniciativas internas como la reducción de residuos, el reciclaje y el uso de materiales sostenibles en sus oficinas.

IMPACTO Y RECONOCIMIENTO

A nivel internacional también se ha reconocido la responsabilidad de Inetum con la sostenibilidad digital: ha recibido varios premios y certificaciones que avalan sus esfuerzos en sostenibilidad y responsabilidad social corporativa. Estos reconocimientos no solo reflejan el éxito de las iniciativas, sino que también sirven como incentivo para continuar innovando en el campo de la sostenibilidad.

La inteligencia artificial, el machine learning y la blockchain son solo algunas de las tecnologías emergentes que tienen el potencial de revolucionar la gestión ambiental garantizando prácticas sostenibles y éticas

EL FUTURO DE LA SOSTENIBILIDAD DIGITAL

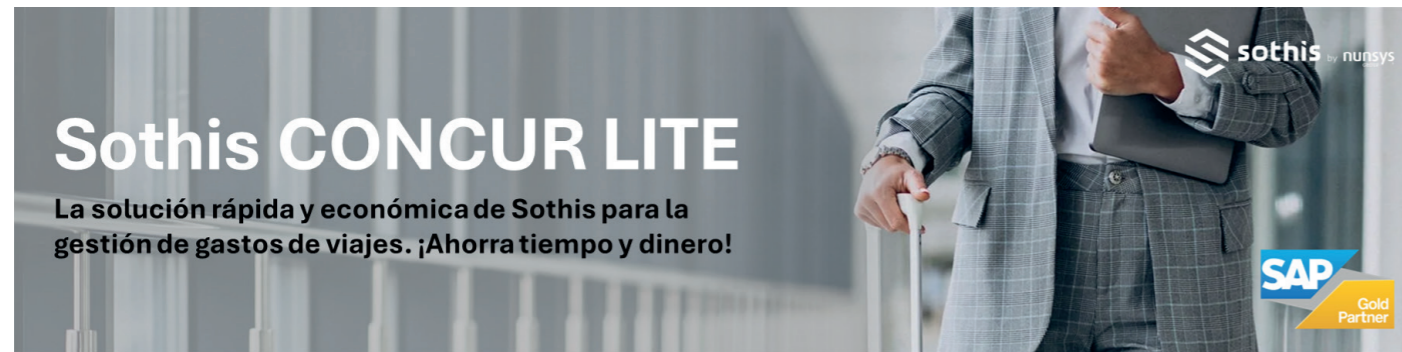
A medida que las tecnologías digitales continúan evolucionando, las oportunidades para mejorar la sostenibilidad ambiental también crecerán.

La *inteligencia artificial*, el *machine learning* y la *blockchain* son solo algunas de las tecnologías emergentes que tienen el potencial de revolucionar la gestión ambiental garantizando prácticas sostenibles y éticas.

En definitiva, la sostenibilidad digital no es solo una tendencia, sino una necesidad para las empresas que buscan prosperar en un mundo cada vez más consciente de preservar el medio ambiente. Al integrar la tecnología digital en sus estrategias de sostenibilidad, las organizaciones pueden mejorar su eficiencia operativa, reducir su impacto ambiental y crear valor a largo plazo.

La transformación digital y la gestión ambiental ya no son caminos separados, sino una única vía hacia un futuro sostenible. ■





Sothis CONCUR LITE

La solución rápida y económica de Sothis para la gestión de gastos de viajes. ¡Ahorra tiempo y dinero!

En cualquier sector, la ausencia de un gestor eficiente de gastos de viajes puede conllevar numerosos problemas que impactan gravemente la operación y las finanzas de una empresa. La dependencia de procesos manuales y desorganizados puede conducir a errores costosos, falta de visibilidad en los gastos, incumplimiento de políticas internas y una considerable pérdida de tiempo. Asimismo, sin una solución adecuada, la reconciliación de gastos se convierte en una tarea ardua, limitando la capacidad de la empresa para tomar decisiones estratégicas basadas en datos precisos.

POR **ELISABET CAÑAMERAS**
Desarrollo de negocio SAP en Sothis

En un mercado cada vez más competitivo, disponer de una gestión eficiente de este proceso no es solo necesario, sino que representa una ventaja esencial para mantener la competitividad y el control financiero.

En Sothis, somos líderes en la implementación de soluciones avanzadas para la gestión de gastos de viajes corporativos. Con una vasta experiencia y un enfoque innovador, hemos llevado a cabo múltiples proyectos exitosos, destacando nuestra capacidad para transformar la eficiencia operativa de empresas de diversos sectores.

Una de nuestras soluciones estrella es **SAP Concur**, una plataforma robusta y versátil que optimiza la gestión de gastos de viajes, y que hemos perfeccionado para adaptarse a las necesidades específicas de cada organización. Con una integración nativa con SAP o la **posibilidad de integración con otros ERPs del mercado**.

LA SOLUCIÓN COMPLETA DE SAP CONCUR: MÁS QUE GESTIÓN DE GASTOS

SAP Concur incluye un paquete completo que abarca Concur Expense, Concur Request, ExpenseIt e integración total además de una plataforma para el proceso de reservas de viaje, Concur Travel. Esta solución está diseñada para maximizar la eficiencia, ofreciendo una visión clara y detallada de los gastos corporativos a través de potentes reportes y dashboards estándar.

- **Concur Expense:** Simplifica la presentación y aprobación de informes de gastos, asegurando el cumplimiento de las políticas internas.
- **Concur Request:** Facilita la solicitud y aprobación de viajes corporativos, mejorando la planificación y control de costes.
- **ExpenseIt:** Automatiza la digitalización de recibos, reduciendo el tiempo y esfuerzo en la gestión de comprobantes.
- **Integración Total:** Conexión fluida con los sistemas ERP y de contabilidad, garantizando datos precisos y actualizados en todo momento.

CASO DE ÉXITO: ANDREU WORLD CONFÍA EN SOTHIS

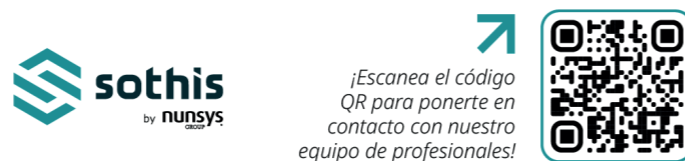
Uno de nuestros mayores logros es la colaboración con **Andreu World**, una reconocida empresa Valencia dedicada a la fabricación y comercialización global de mobiliario contemporáneo. Gracias a SAP Concur, hemos optimizado su gestión de gastos y viajes corporativos, proporcionando una solución adaptada a sus necesidades específicas. Este proyecto ha demostrado no solo nuestra experiencia técnica, sino también nuestra capacidad para generar resultados tangibles y medibles.



SOTHIS CONCUR LITE: EFICIENCIA Y AHORRO EN TIEMPO RÉCORD

Entendemos que no todas las empresas requieren una implementación completa desde el primer momento. Por ello, hemos desarrollado Sothis Concur Lite, una versión más accesible y rápida de desplegar. Sothis Concur Lite, con un alcance básico, se pone en marcha en un tiempo récord y por una inversión mínima, permitiendo a las empresas beneficiarse de las ventajas de SAP Concur sin comprometer su presupuesto.

Si desea conocer más sobre cómo Sothis Concur Lite puede transformar su organización, no dude en contactarnos. En Sothis, estamos listos para ofrecerle una solución a medida que impulse la eficiencia y el control en su empresa. ■



www.sothis.tech/contacto

Gestión integral de Factura electrónica desde SAP con EDICOM

Sergio Montesa nos aporta unas pinceladas sobre los beneficios de integrar SAP con la Plataforma EDICOM para simplificar los procesos de emisión y recepción de todo tipo de documentos electrónicos, especialmente las facturas electrónicas de obligado cumplimiento conforme a la normativa de múltiples países.



Numerosos países en todo el mundo cuentan con normativa específica sobre la factura electrónica. En Latinoamérica es una realidad consolidada desde hace muchos años. Países asiáticos como Malasia, Singapur o China ya han dado pasos firmes para su adopción

no afectadas por el SII, lo que implicará que numerosas empresas deban adoptar no solo la facturación electrónica, sino también sistemas de reporte fiscal complementarios.

FACTURA ELECTRÓNICA OBLIGATORIA EN OTROS PAÍSES

Numerosos países en todo el mundo cuentan con normativa específica sobre la factura electrónica. En Latinoamérica es una realidad consolidada desde hace muchos años. Países asiáticos como Malasia, Singapur o China ya han dado pasos firmes para su adopción.

En Europa, además de los proyectos de España, Francia o Italia, contamos con iniciativas similares en lugares como Rumanía, Polonia o Alemania. Líbano, Emiratos Árabes o Israel, son países que cuentan con proyectos en desarrollo para la implementación de la factura electrónica. La combinación de regulaciones internacionales en este sentido supone un reto no menor además para aquellas empresas que operan desde alguno de estos países.

INTEGRACIÓN DE SAP CON LA PLATAFORMA EDICOM

EDICOM es un especialista en soluciones de integración de datos entre empresas.

Desde 1995 viene prestando sus servicios a través de una Plataforma Global que se integra con SAP para la puesta en marcha de proyectos EDI, así como de facturación electrónica o e-Reporting fiscal en cualquier lugar del mundo.

La integración con nuestra plataforma, le permitirá centralizar en un único partner todos sus procesos de emisión y recepción de facturas conforme a la normativa vigente de todos los países donde opere su empresa.

Integrándose con nosotros pasará a procesar con una única conexión, además de todo sus flujos de compliance fiscal, los intercambios EDI para, junto a las facturas comerciales intercambiadas con clientes y proveedores, automatizar el intercambio de otras transacciones clave como órdenes de compra o avisos de expedición de mercancías con interlocutores de todo el mundo. ■

FACTURA ELECTRÓNICA ENTRE EMPRESA EN ESPAÑA: UNA REALIDAD INMINENTE.

Las empresas que en España tienen como clientes a una o varias administraciones públicas ya están familiarizadas con la facturación electrónica. En estos casos, estas compañías han de expedir sus facturas en formato FacturaE, y canalizarlas a través de puntos generales de entrada como FACE, cuando éstas tienen como destinataria una administración estatal, autonómica o municipal.

El estado español, en línea con lo realizado ya por países como Italia o la iniciativa de Francia, cuenta además con un anteproyecto de ley que extenderá el uso de la factura electrónica entre empresas de todo tamaño, así como microempresas y autónomos.

La factura electrónica pasará a ser obligatoria (en una fecha cercana pero aún por determinar) en las relaciones empresa – empresa, además de con las administraciones públicas.

Los sistemas de declaración fiscal como el SII o el TicketBai seguirán vigentes tras la puesta en marcha de la factura electrónica.

Está previsto además la puesta en marcha de sistemas complementarios de declaración fiscal como Veri*Factu para las empresas

Mitigación de riesgos en la conversión a SAP S/4HANA



POR **JULIÁN ENCINA FERRE**
ASPA Delivery Manager

Ante un proyecto de conversión a S/4HANA es crucial desarrollar una estrategia de mitigación de riesgos. Este es un aspecto clave que todo proyecto de conversión debe contemplar.

Basándonos en nuestra experiencia, en ASPA hemos realizado un inventario de medidas que mitigan enormemente los riesgos en una conversión de este tipo:

- ▶ **1. Definición Adecuada de Proyectos Preliminares**
Distinguir entre proyectos de preparación obligatorios y opcionales es crucial al elaborar el plan de conversión. Con SAP S/4HANA, ciertas funcionalidades en la aplicación SAP ERP se han simplificado. Los proyectos de preparación obligatorios son aquellos que reemplazan dichas funcionalidades con solución sucesora. Los más frecuentes son:
 - † La implementación obligatoria del modelo de "Business Partner".
 - † Reemplazar la funcionalidad de reconocimiento de ingresos en SD de SAP ERP con la aplicación SAP Revenue Accounting and Reporting.
- ▶ **2. Análisis del Código a Medida**
Realizar un seguimiento del desarrollo a medida en producción. El código no utilizado puede ser eliminado de forma semi-automática durante la conversión. Esto no solo simplifica el proceso de conversión, sino que también reduce el riesgo de errores e incompatibilidades.
- ▶ **3. Gestión de volumen y calidad de los Datos**
Reevaluar la calidad de los datos y archivar antes del proyecto. Aunque el archivado no es obligatorio, puede ayudar significativamente a mitigar riesgos al eliminar datos antiguos, lo que reduce el tiempo de "downtime" durante la conversión y potencialmente elimina una fuente de inconsistencias.
- ▶ **4. Planificar ciclos de pruebas de conversión**
Es imprescindible realizar múltiples ensayos o conversiones simuladas **en un entorno similar a producción** para asegurar que el proceso de puesta en marcha real se desarrolle sin problemas.
- ▶ **5. Gestión del Cambio Integral**
Ante las simplificaciones de procesos incluidas en S/4HANA es necesaria una gestión del cambio que involucre a todas

las partes desde el principio, proporcionando información periódica sobre el proyecto y ofreciendo la formación adecuada a los diferentes grupos de usuarios.

- ▶ **6. Evitar Estrategias INEFICACES de Mitigación de Riesgos**
Adoptar un "enfoque por pasos múltiples" no mitiga el riesgo de transición y aumenta el costo total de implementación. En particular recomendamos tener en cuenta:

- † **No Mitiga el Riesgo: Migrar Primero a SAP ERP en SAP HANA** Las empresas que adoptaron SAP ERP potenciado por SAP HANA poco después de su lanzamiento en 2013 han cosechado beneficios temprano y experimentarán una conversión a SAP S/4HANA significativamente más sencilla.

Sin embargo, para las empresas que hoy siguen utilizando sistemas SAP ERP 6.x en cualquier base de datos, migrar a SAP ERP en SAP HANA antes de la conversión a SAP S/4HANA implicaría un esfuerzo y costes casi dobles. Ello implicaría una inversión en hardware y el esfuerzo de un posible rediseño funcional, pruebas y gestión del cambio que son comparables a los de un proyecto de conversión a SAP S/4HANA. Dado el impacto combinado en los plazos y el presupuesto, se necesitaría argumentar muy bien qué riesgos se mitigarían migrando a SAP ERP sobre SAP HANA antes de una conversión a SAP S/4HANA.

- † **No Mitiga el Riesgo: Actualizar Primero a EHP 8** Convertir sistemas con niveles de software más antiguos puede requerir algo más de esfuerzo en comparación con la conversión de sistemas en la última versión. Sin embargo, esto no tiene un impacto profundo en los riesgos de una conversión. Por lo tanto, actualizar un sistema ERP a EHP 8 difícilmente puede considerarse un "paso hacia SAP S/4HANA." Por el contrario, el coste asociado es difícil de justificar si se planea convertir a SAP S/4HANA a corto plazo.

CONCLUSIÓN

La conversión a SAP S/4HANA es un viaje que requiere una planificación y ejecución meticulosas. Adoptando una estrategia integral de mitigación de riesgos que incluya una planificación exhaustiva, una gestión robusta de datos, una gestión efectiva del cambio, una preparación técnica adecuada, una gestión proactiva de riesgos y un soporte post-conversión, se consigue minimizar los riesgos y asegurar una transición exitosa.

Los beneficios de SAP S/4HANA, que incluyen una mayor eficiencia, información en tiempo real y capacidades mejoradas de toma de decisiones, hacen que este esfuerzo valga la pena. ■

SAP Clean Core

La transformación digital de las empresas depende en gran medida de la eficiencia y agilidad de sus sistemas subyacentes. Para los usuarios de SAP, el concepto de "Clean Core" ha surgido como una guía para operaciones modernas, optimizadas y ágiles. Este artículo explora el camino hacia la consecución de un Clean Core, destaca sus ventajas y compara los enfoques tradicionales con herramientas de automatización avanzadas como la plataforma de automatización inteligente de **smartShift**.

ENTENDIENDO CLEAN CORE

La visión de SAP de un sistema Clean Core se centra en el principio de desacoplar las extensiones personalizadas del núcleo del sistema SAP. Aprovechando las APIs aprobadas, las empresas pueden crear una arquitectura de acoplamiento flexible que facilita las actualizaciones, mejora la agilidad y aumenta la eficacia general del sistema. En esencia, Clean Core permite que los sistemas SAP se gestionen y amplíen como Software as a Service (SaaS), lo que garantiza una mínima interrupción durante las actualizaciones y fomenta un entorno más competitivo y con mayor capacidad de respuesta.

EL CAMINO HACIA CLEAN CORE

La transición a Clean Core implica varias etapas, cada una de las cuales requiere una planificación y ejecución cuidadosas:

- ▶ **1. Evaluación y Análisis:** El primer paso consiste en obtener un conocimiento exhaustivo del código personalizado existente y sus implicaciones en el sistema SAP actual. Esto implica analizar el código personalizado, identificar los patrones de desarrollo y trazar una ruta para la modernización.
- ▶ **2. Desacoplamiento e Integración de APIs:** Los desarrollos personalizados se desacoplan del core de SAP y se integran a través de APIs.
- ▶ **3. Implementación y Pruebas:** Después de implementar los componentes desacoplados, se prueban rigurosamente para garantizar que funcionan sin problemas con el core de SAP.
- ▶ **4. Mejora Continua:** El enfoque Clean Core es iterativo y requiere supervisión, pruebas y optimización continua para adaptarse a la evolución de las necesidades de negocio y los avances tecnológicos.

ENFOQUES TRADICIONALES VS AUTOMATIZADOS

Los métodos manuales implican extensas revisiones de código, refactorización y pruebas, que pueden llevar mucho tiempo y son propensos a errores humanos. Estos enfoques a menudo carecen de la eficacia y la minuciosidad necesarias para gestionar entornos SAP complejos.

Por el contrario, la plataforma de automatización inteligente de smartShift ofrece un enfoque revolucionario para la transformación Clean Core:

- ▶ **Análisis automatizado:** Clean Core X-Ray de smartShift proporciona un análisis exhaustivo y automatizado del código



ABAP personalizado, identificando el estado actual, el estado futuro y la viabilidad de la transformación.

- ▶ **Ejecución rápida:** La automatización reduce significativamente el tiempo necesario para el análisis, la clasificación y la asignación del código, lo que permite a las empresas acelerar su proceso de Clean Core.
- ▶ **Precisión y exactitud:** Las herramientas automatizadas minimizan el riesgo de errores, garantizando un proceso de transformación más fiable y coherente.
- ▶ **Información exhaustiva:** el análisis patentado de smartShift ofrece información práctica que ayuda a las organizaciones a alinear su hoja de ruta de modernización con sus necesidades de negocio específicas.

CONCLUSIÓN

Conseguir un Clean Core es esencial para los usuarios de SAP que pretenden modernizar sus sistemas y seguir siendo competitivos en el panorama digital actual. Mientras que los métodos tradicionales pueden ser laboriosos y propensos a errores, la plataforma de automatización inteligente de smartShift ofrece un camino racionalizado, preciso y eficiente hacia la transformación Clean Core. Al aprovechar la automatización, las empresas pueden liberar todo el potencial de sus sistemas SAP, garantizando agilidad, eficiencia y una interrupción mínima durante las actualizaciones. ■

LIBERANDO SINERGIAS



Cómo la implementación de SAP BTP puede transformar la integración de los marketplaces

Ya sea en el sector retail o en el de la industria y fabricación, las empresas a menudo se enfrentan al mismo desafío al implementar integraciones SAP: encontrar una solución para la integración perfecta de diferentes sistemas. Para nuestros clientes en la industria minorista, la integración de los marketplaces con el ecosistema SAP predominante es el mayor reto.

SIMON MERANER
ZOI

El objetivo es armonizar y automatizar los procesos de negocio más allá de las fronteras de la propia organización. Este objetivo sirve de ejemplo para muchos otros escenarios de integración similares en otras industrias. Los desafíos son, en principio, idénticos. Hasta la fecha, SAP PO/PI ha sido una de las soluciones más utilizadas para integrar aplicaciones empresariales. Con la discontinuación de SAP PI/PO en 2027, muchos clientes tendrán que encontrar nuevas soluciones para sus sistemas. En este caso, la plataforma de tecnología empresarial de SAP (BTP) ofrece una alternativa prometedora: permite superar los problemas típicos de la integración y la carga de datos de sistemas externos que surgen con el uso de múltiples interfaces de aplicaciones no estandarizadas en diferentes plataformas.

DESAFÍOS DE UN ENTORNO DE SISTEMAS HETEROGÉNEOS

El tiempo y la práctica nos han dado la oportunidad de detectar las dificultades a las que tenemos que hacer frente:

- ▶ **1. Presupuestos difíciles de estimar:** A lo largo de los años, nuestros clientes han desarrollado un entorno de sistemas heterogéneos con sistemas locales, en la nube y de terceros. Esto hace difícil predecir el tiempo y los recursos necesarios para el soporte y el desarrollo, lo que conduce a sobrestimaciones presupuestarias y pérdidas de beneficios.

- ▶ **2. Necesidad de formar al personal en diferentes estándares para el intercambio de datos:** Los mecanismos de intercambio desarrollados por separado requieren la formación en diferentes estándares, lo que ha llevado a un aumento de los costes de desarrollo y soporte a los sistemas, así como de crecimiento del personal. La falta de estandarización también ha causado incoherencias en el desarrollo y soporte tecnológico.
- ▶ **3. Dificultad para controlar los flujos de datos:** Las organizaciones luchan contra los retrasos, la incoherencia de datos y la duplicación del trabajo debido al intercambio de datos redundantes en diferentes plataformas.
- ▶ **4. Incoherencia de los datos:** Las conversaciones con los clientes revelan que las transferencias de datos redundantes pueden provocar incoherencias, lo que se traduce en el uso de datos incorrectos para la toma de decisiones.
- ▶ **5. Uso ineficiente de los recursos de IT:** Múltiples procesos de transferencia en diferentes plataformas han dado lugar a un uso ineficiente de los recursos de informáticos, ya que los distintos departamentos utilizan sistemas incompatibles.
- ▶ **6. Seguridad:** Las transferencias de datos con proveedores externos conllevan riesgos de ataques cibernéticos, violaciones de privacidad, fallos del sistema y la pérdida de información confidencial del propio negocio. Se trata de un desafío complejo que podemos evitar con nuestro know-how.

Resulta evidente que los procesos de intercambio no estandarizados en diferentes plataformas generan numerosos problemas. SAP Integration Suite simplifica el proceso de integración proporcionando

un solo sistema para la creación, pruebas, implementación y supervisión de flujos de datos, lo que reduce la complejidad en la gestión de múltiples sistemas en diferentes escenarios de integración. Este enfoque minimiza la necesidad de programación individual en el núcleo de SAP y utiliza en su lugar ampliaciones Side-by-Side en la BTP.

VENTAJAS DE SAP BTP

- ▶ **1. Ventajas de SAP BTP Estrategia Clean-Core:** La estrategia Clean-Core de SAP tiene como objetivo hacer que la integración y la ampliación de los sistemas SAP sea compatible con la nube, lo que garantiza la calidad óptima de los datos maestros y una mejor gobernanza de los procesos empresariales. Nuestra experiencia demuestra que una estrategia de clean-core conduce a un mejor mantenimiento y reduce la cantidad de retos, como los presupuestos impredecibles y la incoherencia de los datos.
- ▶ **2. Estandarización:** SAP Integration Suite ofrece un enfoque estandarizado para el desarrollo y mantenimiento de los sistemas. Facilita la estimación y planificación de los presupuestos de sistemas y permite la gestión centralizada de todos los procesos de intercambio.
- ▶ **3. Desarrollo y gestión centralizados:** Con SAP Integration Suite todos los procesos de intercambio e integración se pueden desarrollar y gestionar de forma centralizada, lo que reduce la necesidad de capacitar al personal en diferentes estándares de intercambio de datos, lo que a su vez reduce los costes de desarrollo y de soporte a los sistemas, así como la ampliación del personal.
- ▶ **4. Mejora de la calidad del control de datos:** SAP Integration Suite permite un mejor control de los flujos de datos, evita retrasos y duplicidades, y mejora la calidad de estos. Una representación visual de los procesos fomenta la comunicación entre la tecnología de la información y la empresa y acelera los procesos de toma de decisiones.
- ▶ **5. Uso optimizado de los recursos informáticos:** Al utilizar una plataforma centralizada, los recursos de IT se utilizan de manera más eficiente. Las integraciones predefinidas ahorran tiempo y recursos y cubren una amplia gama de escenarios de integración, como de nube a nube, de nube a On-Premise y de On-Premise a On-Premise.

- ▶ **6. Mayor seguridad:** Las funciones integradas de seguridad protegen contra ataques cibernéticos y reducen los riesgos de violaciones de privacidad, las caídas del sistema y la pérdida de información confidencial, aspectos clave para la continuidad de negocio.

EL PODER TRANSFORMADOR DE SAP INTEGRATION SUITE PARA LAS EMPRESAS

Es evidente que la implementación de SAP Integration Suite a través de la plataforma de tecnología empresarial de SAP (BTP) constituye una oportunidad significativa para las empresas que buscan superar los desafíos de la integración de sistemas heterogéneos. Nuestros clientes en la industria minorista operan en un entorno caracterizado por un alto grado de dinamismo.

La duración de la integración o la implementación de ajustes entre el sistema SAP propio y los marketplaces tiene un impacto crítico en los ingresos. Es aquí donde SAP Integration Suite aprovecha sus fortalezas en comparación con PI/PO. La solución probada de SAP PO/PI ha sido útil durante mucho tiempo, pero ahora las empresas deben prepararse para los requisitos futuros. Un socio tecnológico puede desempeñar un papel decisivo para dar el paso hacia una nueva era. Los requisitos incluyen no solo una experiencia de migración de SAP a largo plazo y referencias convincentes, sino también una amplia experiencia en la nube para facilitar la transformación sin problemas y diseñar soluciones a medida que se ajusten por completo a las necesidades de cada empresa.

Esto es sobre todo importante para las empresas que enfrentan el desafío de trasladar sus sistemas existentes a una arquitectura basada en la nube moderna y sostenible.

EL RESULTADO:

El uso de SAP Integration Suite en combinación con el apoyo de socios tecnológicos experimentados ayuda a las empresas a superar no solo los problemas actuales de integración, sino también a armonizar y automatizar sus procesos de negocio, un objetivo que cobra importancia en todos los sectores. De esta manera, podrán optimizar sus ecosistemas tecnológicos, liberar sinergias y, por lo tanto, obtener el máximo valor de sus inversiones tecnológicas. ■



Wu Wei



POR **HELMAR RODRIGUEZ MESSMER**

Design Thinker / Changemaker
www.marpashills.com
www.clearness-retiros.es
www.i-cq.com

Wu Wei, un concepto esencial en la filosofía taoísta, contiene la idea central de "no acción" o "acción sin esfuerzo".

Lejos de promover la inactividad, Wu Wei nos orienta hacia una forma de ser y actuar que se alinea naturalmente con el flujo inherente del universo. Este enfoque no implica una falta de acción, sino una participación que es libre de esfuerzo obligado y manipulación consciente. Wu Wei no significa retirarse de las actividades mundanas, sino de mezclarse plenamente en ellas de manera espontánea y sin fricción.

Este principio taoísta nos enseña a interactuar con el mundo de una manera que es instintiva y natural, sin resistir ni forzar los acontecimientos que van deviniendo. Al "practicar" Wu Wei, permitimos que las acciones y respuestas fluyan de nosotros sin la intervención de la mente calculadora o del ego. Esto no solo reduce la fricción y el conflicto en nuestras vidas, sino que también promueve una mayor armonía y eficiencia en nuestras interacciones con el entorno.

Wu Wei es, en esencia, una invitación a confiar en el proceso natural de la vida, permitiendo que las soluciones y acciones surjan de manera orgánica en respuesta a las circunstancias. Este enfoque puede

parecer pasivo a primera vista, pero es profundamente activo en su capacidad de estar completamente presente y comprometido con el momento actual. Experimentando Wu Wei, no solo seguimos el curso natural de las cosas, sino que nos reconocemos como centro inmanente del eterno fluir de la vida, actuando con una eficacia que es tranquila, serena y profundamente alineada con la esencia del Tao.

NO-DUALIDAD

En la no-dualidad, Wu Wei revela la inexistencia de separación entre sujeto y objeto, observador y observado, mostrando que nuestras acciones son expresiones del flujo universal, y no impulsos de un 'yo' autónomo. Esta comprensión nos lleva a ver cada movimiento, pensamiento o acción como una manifestación espontánea de la totalidad del ser, donde no hay distinción entre el bailarín y la danza.

En este estado, cada decisión y cada acto es parte del todo, una ola en el vasto océano de la conciencia. La comprensión del Wu Wei nos invita a observar cómo las acciones emergen y se desvanecen en un campo de pura conciencia, sin adherirse a ellas. Sumergidos en una realidad no dual, podemos reconocer que no es necesario esforzarse por controlar o dirigir la realidad, ya que somos parte de un proceso auto-regulado, dinámico y auto-consciente.

Esta profunda comprensión nos permite vivir en armonía con el flujo natural de la vida, siendo, a la vez, testigos, creadores y receptores en una danza cósmica, inmersos en la belleza de un eterno presente sin divisiones.

Lograr sin pretender, hacer sin interferir es la más grande de todas las capacidades.

ZHUANGZI

LA ILUSIÓN DE ELECCIÓN

En nuestra vida cotidiana, enfrentamos constantemente decisiones que nos parecen cruciales para alcanzar la paz o el bienestar que anhelamos. Esta aparente necesidad de elección nos obliga a tener que escoger entre múltiples opciones, como si fueran objetos tangibles—este camino o aquel, esta cosa o la otra. Sin embargo, no reconocemos que el propio acto de elegir es en sí mismo la ilusión. No existe realmente una entidad "Pedro" o "María", con su respectiva historia personal, que elige activamente. Estas identidades, constructos personales, no son más que etiquetas y condicionamiento aprendido para una serie de pensamientos y decisiones que surgen espontáneamente en nuestra experiencia sin un agente controlador que lo dirija.

Obviamos el hecho impersonal de la experiencia y creemos, por tanto, que podemos elegir de tal manera que alguna de las opciones de las que disponemos nos llevará a la paz o a la felicidad que buscamos, como si estuviéramos apostando en cuál de los tres vasos del trilerero se esconde la dichosa bolita de nuestra apreciada felicidad.

Esta percepción de tener que elegir genera tensión e incertidumbre porque vivimos bajo la amenaza constante del error—el temor a no elegir correctamente la opción que nos proporcionará la paz. Sin embargo, la firme convicción de que tengo capacidad de elegir y que alguno de los objetos externos puede ser la fuente de la paz y de la plenitud, conforman el núcleo de la ilusión. En realidad, independientemente de la opción que elijamos, seguimos en el sueño personal, moviéndonos hacia el mundo de los objetos perfectos en un intento vano de obtener fuera lo que solo puede ser encontrado desde un reconocimiento más real de quienes somos.

EL TAO DE LA ELECCIÓN

El Wu Wei se entrelaza profundamente con la ilusión de elección. Wu Wei nos muestra una salida de nuestro condicionamiento personal. Nos invita a atravesar el condicionamiento y permitir profundamente el suceder de la vida; actuar

en perfecta armonía con el flujo natural, sin forzar ni intervenir a través del ego. Desde esta perspectiva, practicar Wu Wei implica comprender que la elección, como la concebimos normalmente, es una ilusión porque realmente no hay un 'yo' que elige.

La verdadera elección, bajo el prisma del Wu Wei, considera que no se trata de decidir entre opciones externas, sino de reconocer que no hay una entidad independiente que hace la elección. Todas las alternativas que se nos presentan son distracciones de lo que realmente importa: el reconocimiento claro de que todo esfuerzo por elegir surge de una falsa identidad. Ignoramos el origen de la elección, su punto de partida. La verdadera elección consiste en discernir entre continuar persiguiendo estos objetos externos o voltear hacia lo que es, hacia la paz y plenitud que ya somos.

Wu Wei nos invita a soltar esa tan reconocible búsqueda frenética y tensa de soluciones externas y permitir que las acciones y respuestas emerjan naturalmente, sin esfuerzo ni resistencia.

TRANSFORMACIÓN

Bajo la influencia de Wu Wei, la noción misma de elección se transforma profundamente. No se trata de escoger entre opciones externas que prometen resultados que, por cierto, no pueden cumplir nuestra expectativa, sino de una invitación a reorientar nuestra búsqueda hacia lo que es cierto y verdadero. Wu Wei nos insta a dejar de buscar en dualidades de interno y externo, reconociendo que la realidad es indivisible y que lo verdadero no se segmenta en categorías.

Este cambio de perspectiva revela que la verdadera elección no se ha centrado nunca en alternativas externas, sino en el acto de reconocimiento de que no existe un 'yo' autónomo que toma decisiones. Este entendimiento nos guía hacia una comprensión más profunda de nuestra existencia, donde la claridad y certeza absolutas emergen naturalmente.

En este estado de conciencia, comprendemos que todas las experiencias, incluida la incertidumbre y el cambio, simplemente se despliegan sin necesidad de una intervención consciente. Las acciones surgen de forma natural y espontánea, alineadas con el flujo del universo, sin la dirección de un 'yo' ficticio que asuma el mando. Así, Wu Wei nos enseña a vivir en un estado de aceptación continua y profunda paz, liberándonos de la ilusión de control y permitiéndonos experimentar la vida tal como es: un eterno presente sin divisiones.

LIBERACIÓN

Este reconocimiento es liberador y revolucionario, alineando nuestra existencia con la sabiduría taoísta de que el camino

más efectivo es el de la no resistencia. Al seguir la senda del TAO, nos alejamos de la tendencia a luchar contra las corrientes de la vida, eligiendo en su lugar fluir con ellas. Este enfoque no solo alivia el estrés y la tensión que acompañan a la resistencia, sino que también nos abre hacia una experiencia más rica y armoniosa.

A medida que volvemos a reconocernos en alineamiento con el flujo natural de la vida, cada momento se convierte en una oportunidad para profundizar nuestro entendimiento de la unidad fundamental de la realidad. Esta comprensión no se limita a un conocimiento intelectual; se convierte en una vivencia directa de la interconexión de todo lo que existe. En este estado, la distinción entre sujeto y objeto se desvanece, permitiéndonos experimentar la verdadera libertad que somos: paz, felicidad y plenitud.

Esta forma de vivir nos invita a reconocer y aceptar la impermanencia y el cambio como cualidades inherentes de la existencia, llevándonos a la comprensión fundamental de que la paz y la plenitud son inmanentes a todas las fluctuaciones de la vida diaria.

LA GRAN DANZA

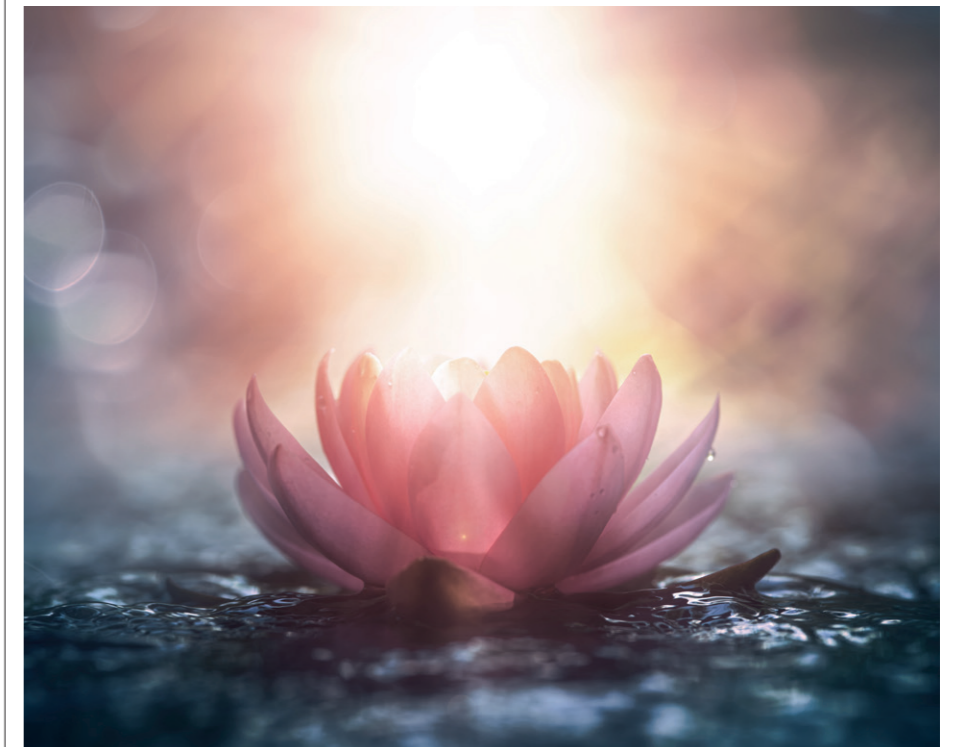
Incorporar la comprensión del Wu Wei en nuestra vida cotidiana nos enseña a ver nuestras acciones no como decisiones forzadas entre alternativas externas, sino como expresiones naturales y espontáneas que emergen directamente del flujo de la vida. Practicar Wu Wei es practicar menos esfuerzo y más fluidez, alineando nuestras acciones con el ritmo universal y

comprendiendo que la verdadera paz y libertad no provienen de elecciones externas, sino del reconocimiento de nuestra unidad intrínseca con todo lo que existe.

Al vivir en estado de Wu Wei, percibimos que las fronteras del tiempo y del espacio, aunque visibles, se desvanecen, permitiendo que nuestra percepción trascienda las limitaciones cronológicas y espaciales, fusionándose en una experiencia de infinitud y continuidad. En este estado, no solo observamos el cielo o experimentamos el océano; nos reconocemos a nosotros mismos como parte integral de estas experiencias, sin distinciones entre el observador y lo observado.

Además, cada instante en la práctica de Wu Wei se convierte en una oportunidad para celebrar y apreciar la vida en todas sus formas. Encontramos que la verdadera felicidad y plenitud, que son nuestra naturaleza esencial, siempre están a nuestro alcance, manifestándose a través de la paz que somos. Este reconocimiento transforma cada experiencia, permitiéndonos ver el mundo desde una perspectiva renovada y más profunda, y cada cambio o desafío se vive como un movimiento creativo de la vida, una afirmación de nuestra unidad con el universo y una celebración de nuestra conexión con todo lo que existe.

Así, Wu Wei nos invita a una vida donde la acción sin esfuerzo se convierte en la norma, donde la resistencia cede paso a la aceptación, y donde cada momento es vivido no solo como parte de la realidad, sino como una expresión dinámica y vital de nosotros mismos. ■



Mentir en el Curriculum Vitae te puede garantizar una indemnización

POR ANA MARZO PORTERA
Abogada y Mediadora

Reflexionamos en este artículo sobre un asunto que a buen seguro no es ajeno a muchos departamentos de recursos humanos pero que pocas veces es tratado con el rigor que los jueces y tribunales exigen en el ámbito laboral en las relaciones entre el personal laboral y su empleador.

Concretamente vamos a resumir el caso resuelto por una sentencia de la Sala de lo Social del Tribunal Superior de Justicia de Castilla y León, de 19 de abril de 2024, por la cual se declara la improcedencia del despido de una empleada, condenando a la empresa a que a su elección, manifieste si la readmite en su puesto de trabajo en las mismas condiciones que regían antes de su despido o le indemniza con una suma de 5.462,42 euros brutos, además de hacerle entrega de la cantidad de 3.000 euros en concepto de indemnización por daño moral asociado a la vulneración de derechos fundamentales, en particular, el derecho fundamental a la protección de sus datos personales.

El caso es el siguiente: la demandante es una empleada que se presentó a un proceso de selección de una compañía aportando un Curriculum Vitae incluyendo información sobre su experiencia laboral en el año 2020 en el momento de su contratación, que posteriormente y una vez ya estaba contratada, modificó y omitió en un segundo Curriculum que entregó a la empresa, a requerimiento de esta, en marzo del año 2022.

Con el fin de averiguar la experiencia laboral real de la empleada, la empresa solicitó a todos sus trabajadores la entrega de su informe de vida laboral, incluyendo a esta empleada. Pero esta trabajadora se negó a aportar su vida laboral, lo que motivó la firma de un acuerdo ante el SERLA (Servicio Regional de Relaciones Laborales) entre la empresa y el Comité de Empresa en el cual la propia empresa manifestó que se había solicitado

la vida laboral de los trabajadores debido a que se había detectado una falsificación, en el sentido de que el curriculum de una trabajadora no coincidía con su vida laboral, añadiendo que se solicitaban los datos de la vida laboral para confrontarlos con el curriculum de cada trabajador.

Empresa y Comité de Empresa, tras exponer sus posturas sobre el conflicto, en el acuerdo alcanzado determinaron que, una vez entregado por los trabajadores el informe de vida laboral, la empresa devolvería la vida laboral a los trabajadores y no utilizaría dicho informe de vida laboral para otro fin que no fuera el de confrontarlo con el curriculum de cada trabajador.

Con posterioridad a dicho acuerdo, la empresa tomó la decisión de proceder a la extinción del contrato de trabajo de la empleada por despido disciplinario con causa en la transgresión de la buena fe contractual, una vez detectadas y acreditadas incongruencias y diferencias sustanciales entre su curriculum y vida laboral en relación con determinados requisitos esenciales que se exigían para ocupar el puesto de trabajo los cuales, además, constituían la condición "sine qua non" por la que poder comenzar a trabajar en la empresa.

El Tribunal reconoce que el despido de la trabajadora fue motivado por la divergencia existente entre el Curriculum Vitae que aportó en el momento de iniciarse la relación laboral en 2020 y el informe de vida laboral aportado por la misma en marzo de 2022 así como el hecho de que la empresa utilizó el informe de vida laboral para proceder a su despido, una vez constatada la discordancia con la experiencia profesional que hizo constar en su curriculum, imputándole transgresión grave de la buena fe contractual.

Sin embargo, el Tribunal da la razón a la trabajadora, en su demanda contra la empresa, en que ese uso desviado por la empresa de los datos personales cedidos por la trabajadora para distinto fin, justificando con ello su despido disciplinario, constituye la ilicitud del tratamiento y vulnera el derecho fundamental a la protección de datos contemplado en el artículo 18.4 de la Constitución Española.

El Tribunal aprecia la infracción de derechos fundamentales para la obtención de la prueba de los hechos en los que la empresa se basó para adoptar la sanción de despido, puesto que la empresa, al intentar comprobar el comportamiento de su empleada y obtener prueba de sus incumplimientos para tratar de justificar su despido, ha obtenido o utilizado de forma ilícita tal prueba con vulneración de derechos fundamentales.

Ello es justificado por el Tribunal por el hecho de que comunicó a la trabajadora que, en el caso de querer participar en determinados procesos de selección debía llevar a cabo la entrega del informe de vida laboral con el fin de verificar los datos indicados en el Curriculum Vitae aportado en el momento de iniciarse la relación laboral aseverando que este documento sería utilizado única y exclusivamente con arreglo a la finalidad prevista en el art 6.1.b) del Reglamento General de Protección de Datos (RGPD). Con base a esta información, la trabajadora cedió sus datos personales contenidos en el informe de vida laboral a la empresa, e incluso en un segundo curriculum diferente del primero y ajustado a su vida laboral, sólo para ese fin específico, no desde luego para fines de investigación y régimen disciplinario.

Como se ha indicado, para el Tribunal Superior de Justicia de Castilla y León ese uso desviado por la empresa de los datos personales cedidos por la trabajadora para distinto fin, justificando con ello su despido disciplinario, constituye la ilicitud del tratamiento y vulnera el derecho fundamental a la protección de datos contemplado en el artículo 18.4 de la Constitución Española.

Según el Tribunal, eliminada la información obtenida de la vida laboral aportada por la empleada y obtenida ilícitamente por la empresa, no existe prueba válida de la conducta de falsificación del Curriculum Vitae de la trabajadora imputada por la empresa, por lo que el despido ha de ser calificado como improcedente. Y añadido a lo anterior, ha de declararse la existencia de una vulneración de un derecho fundamental, la cual debe ser indemnizada por haber sufrido discriminación u otra lesión de sus derechos fundamentales y libertades públicas, y ello, con independencia de la calificación del despido.

Parece que en este caso el Tribunal argumenta que la empresa no tenía una base jurídica lícita para tratar los datos de la empleada con el fin del despido, habiendo sido previamente obtenidos con el fin de verificar los datos del Curriculum Vitae. No podemos estar menos de acuerdo con esta afirmación puesto que, según el artículo 6 del RGPD, el responsable del tratamiento, esto es, la empresa, puede llevar a cabo el trata-



miento de los datos con otro fin compatible, previo juicio de compatibilidad de los datos. En este juicio de compatibilidad, la empresa deberá determinar si el tratamiento con otro fin (en este caso, el despido) es compatible con el fin para el cual se recogieron inicialmente los datos personales (la verificación del Curriculum Vitae), teniendo en cuenta, entre otras cosas:

- ▶ a) cualquier relación entre los fines para los cuales se hayan recogido los datos personales y los fines del tratamiento ulterior previsto.
- ▶ b) el contexto en que se hayan recogido los datos personales, en particular por lo que respecta a la relación entre los interesados y el responsable del tratamiento.
- ▶ c) la naturaleza de los datos personales.
- ▶ d) las posibles consecuencias para los interesados del tratamiento ulterior previsto.
- ▶ e) la existencia de garantías adecuadas.

Es cierto que en el caso de autos no consta que la empresa llevara a cabo esta valoración, pero, no es menos cierto que proteger

Parece que en este caso el Tribunal argumenta que la empresa no tenía una base jurídica lícita para tratar los datos de la empleada con el fin del despido, habiendo sido previamente obtenidos con el fin de verificar los datos del Curriculum Vitae

la falsedad en la comunicación de los datos personales por parte de la trabajadora a la empresa, rompiendo además la buena fe contractual a la que se debe, así como la obligación de proporcionar datos veraces pone de manifiesto el inmorales uso de la norma de protección de datos que se permite a la llamada "parte vulnerable de la relación contractual laboral" que es la trabajadora.

Ello teniendo en cuenta además que la empresa cumplió con su deber de dar cumplimiento al principio de exactitud de los datos (ex artículo 5.1.d del RGPD) que le obliga a adoptar medidas para mantener los datos exactos y actualizados sin dilación. Y cumplida esta obligación, adoptó una decisión sobre la base de dicho tratamiento, ya actualizado como exige la normativa, y plenamente lícito, como es sancionar el incumplimiento por parte de la trabajadora de su buena fe contractual.

En todo caso, ninguna novedad al respecto de unas posturas jurisprudenciales y doctrinales que vienen siendo habituales en la protección de las personas trabajadoras frente a la parte empresarial. ■

El Fórum AUSAPE, toda una experiencia periodística y humana



POR **DAVID ESCAMILLA**
 PERIODISTA Y
 ESCRITOR, DIRECTOR
 DE CUENTAS E
 INNOVACIÓN EN
 COMUNICACIÓN Y MÁS



Como periodista y comunicador, el pasado Fórum AUSAPE de Granada fue para mí una oportunidad de conocer desde dentro el mundo tecnológico, especialmente, guiado por mi inquietud humanista, la parte más personal, más humana. Tuve la suerte de poder realizar más de 30 entrevistas en el estupendo plató que AUSAPE preparó por primera vez en este Fórum, a directivos tecnológicos, cargos públicos, representantes de los colaboradores especiales de AUSAPE, integrantes de la Junta Directiva de la asociación y también a los profesionales del futuro que están formándose en tecnologías SAP y que acudieron al Foro Empleo.

Gracias a esta treintena larga de conversaciones, he vuelto del Fórum con un gran número de ideas nuevas, interesantes, sugerentes, que me aportaron todos los entrevistados. Todos ellos son personas con muchas cosas que decir, lo que prueba también por qué el Fórum AUSAPE es año tras año una cita imprescindible: el nivel de sus ponentes y participantes y su capacidad de inspirar a los que asistimos es algo a tener muy en cuenta.

Por eso el Fórum es también el lugar idóneo para que los no especialistas podamos aprender sobre tecnología y sobre el mundo SAP. En este sentido, en esta edición del 30 Aniversario del Fórum AUSAPE tuve la ocasión de entender a fondo qué ha significado la evolución de SAP en España precisamente en estos últimos tres decenios, gracias a los asociados y colaboradores especiales con los que tuve ocasión de conversar. Hablando con ellos he podido comprender

el conjunto de complejidades que hay que considerar cada vez que se realiza una implantación SAP, teniendo en cuenta factores como la arquitectura, la funcionalidad, el rendimiento, las metodologías, las integraciones o los mantenimientos de cada configuración concreta. No hay magia detrás de los sistemas con los que se gestionan nuestros viajes, nuestras nóminas o nuestros impuestos, hay tecnología avanzada y mucho conocimiento.

Esto me lleva a una idea que destacaron muchas de las personas a las que tuve ocasión de entrevistar: la imprescindible conjunción de la tecnología y la inteligencia humana. La innovación, la creatividad o la empatía son cualidades humanas que son imprescindibles para el éxito del negocio y para el funcionamiento de la sociedad y que ninguna IA puede replicar. Humanos y máquinas no somos excluyentes, sino complementarios, y ésa es una idea que en estos tiempos de miedo a lo que viene, me tranquiliza.

La otra idea que me llevo, y que me trasladaron sobre todo partners y asociados de AUSAPE, es que precisamente esa dimensión humana se pone totalmente de manifiesto en el Fórum. El de Granada fue un espacio donde las personas nos encontramos, nos conocimos mejor, nos relacionamos... en un plano, que también destacaron varios de los participantes con los que conversé, de absoluta igualdad. Como en la Noche de San Juan, personas de diferente condición -clientes, implantadores, consultores, personal de SAP...- comparten su pan bajo un mismo techo. Esa es, para mí, la magia del Fórum AUSAPE. ■

AUSAPE

Descubre al líder de soluciones SAP en España



- Optimiza tus procesos de compras, viajes y gastos de empleado
- Potencia el talento de las personas con soluciones flexibles
- Anticípate a los cambios en la cadena de suministro
- Enriquece la experiencia de tus clientes



minsaït

An Indra company

SEIDOR

Humanizando la Tecnología

seidor.com

Síguenos en:

